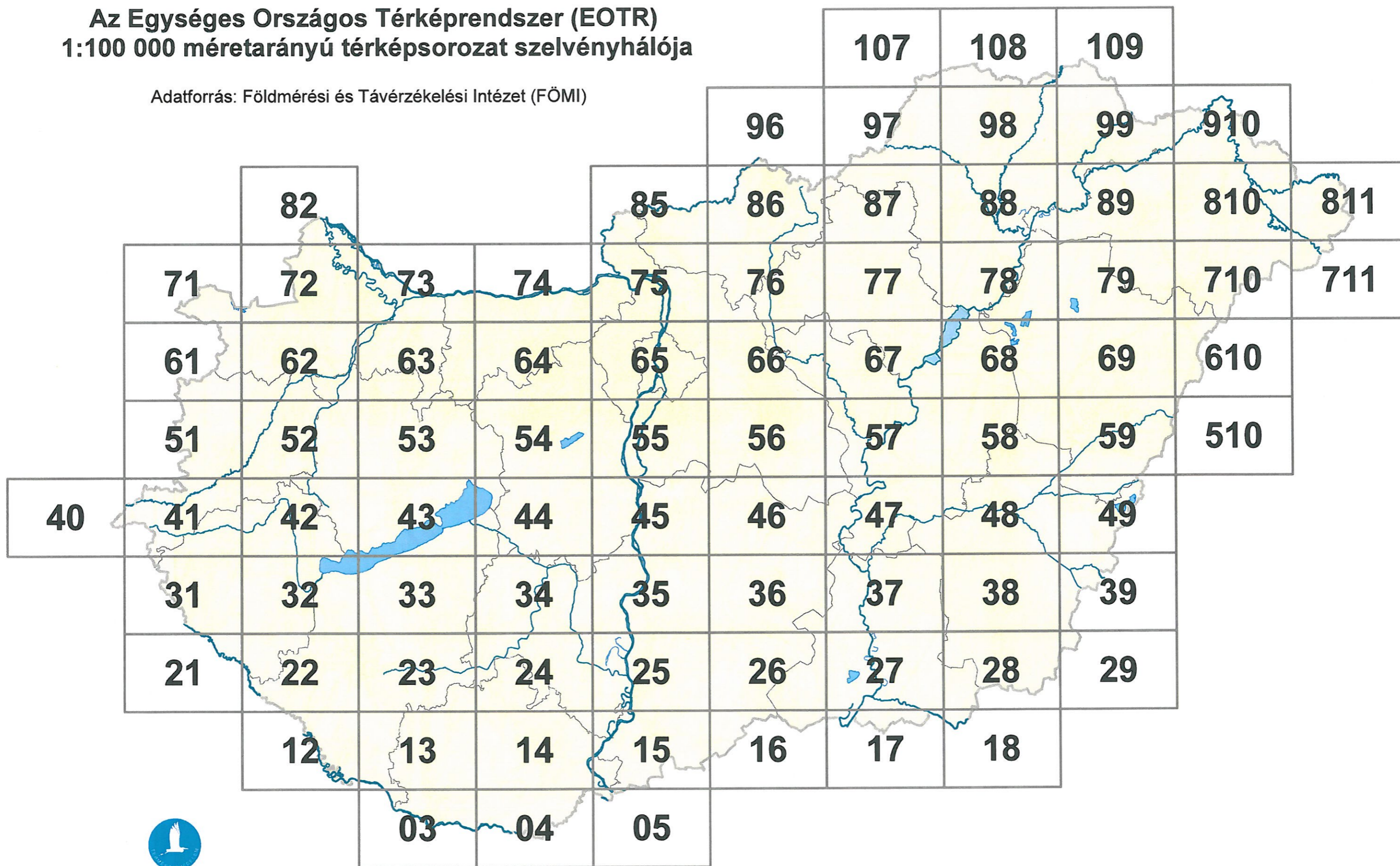


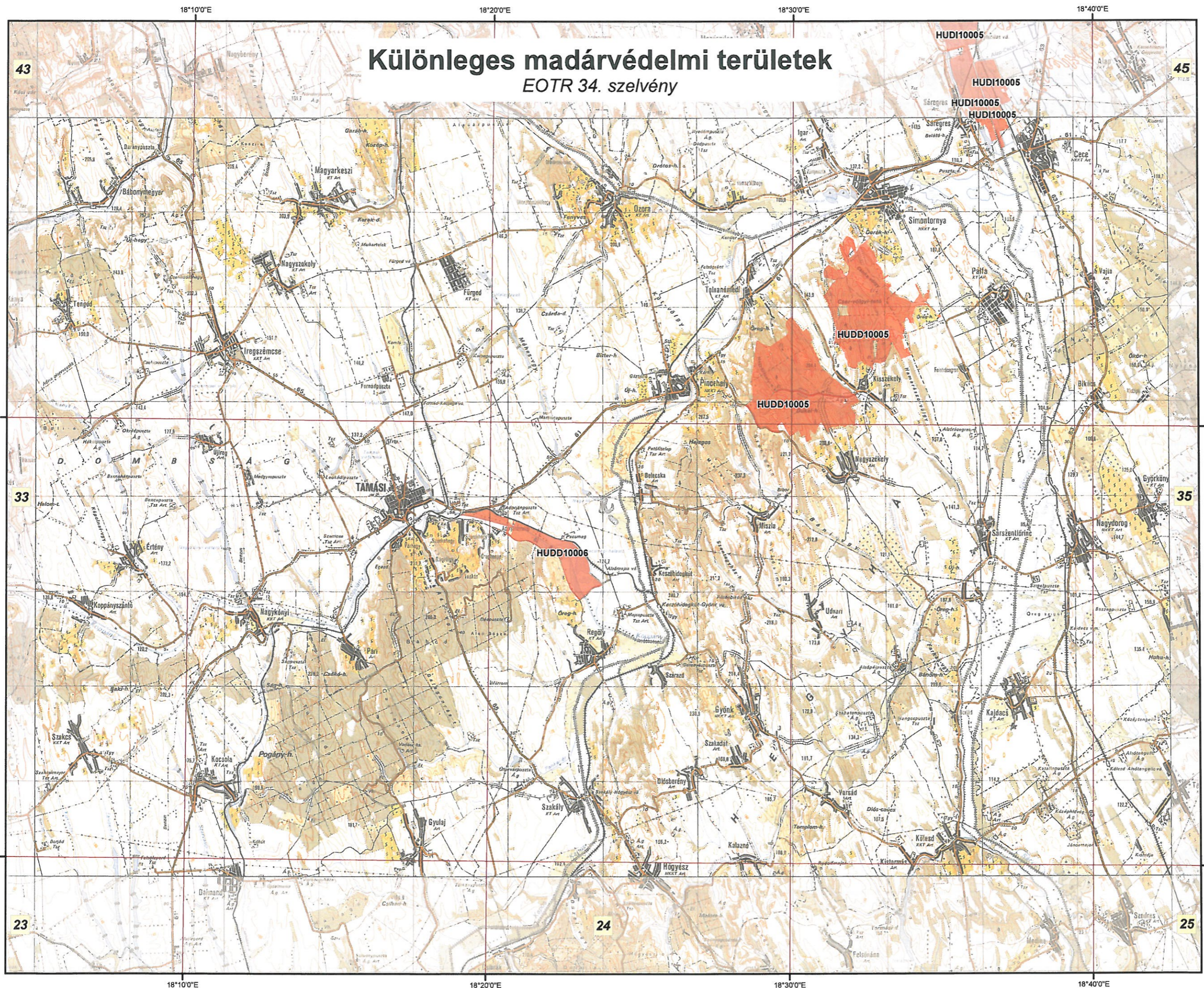
Az Egységes Országos Térképrendszer (EOTR) 1:100 000 méretarányú térképsorozat szelvényhálója

Adatforrás: Földmérési és Távérzékelési Intézet (FÖMI)



Szerkesztette:

Vidékfejlesztési Minisztérium, Természetmegőrzési Főosztály
2013.



Különleges madárvédelmi területek

EOTR 34. szelvény

				107	108	109				
				96	97	98	99	100		
				85	86	87	88	89	90	91
				74	75	76	77	78	79	80
				63	64	65	66	67	68	69
				52	53	54	55	56	57	58
				41	42	43	44	45	46	47
				30	31	32	33	34	35	36
				19	20	21	22	23	24	25
				08	09	10	11	12	13	14

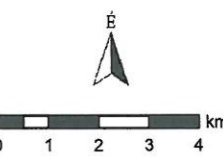
Jelmagyarázat

Különleges madárvédelmi területek

HUDD10005 Kiszékelői-dombság
 HUDD10006 Pacsmagi-tavak
 HUDD10005 Sárvíz völgye

Az adatok tájékoztató jellegűek.

M 1:145 000



A méretarány szám kizárólag fekvő A3-as lapméret esetén értendő. Az aránymenték a térképlap méretének aránytartó változása után is használható.

A térkép szelvényezés alapja az EOTR 1:100 000 méretarányú szelvényháló.

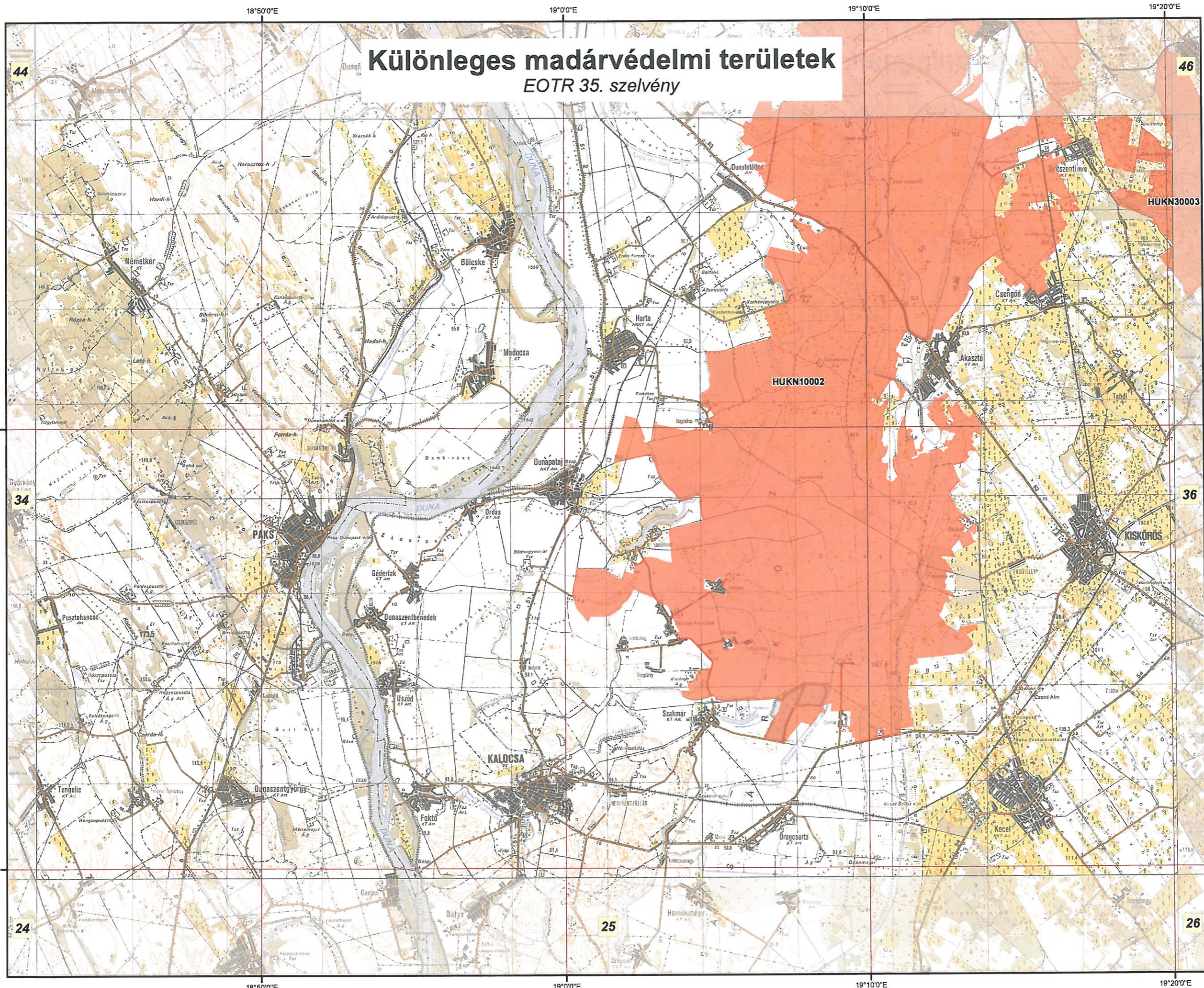
Vetületi rendszer:
 Egységes Országos Vetület
 Koordinátahálózata: WGS84

A GPS (WGS84) koordináták a PDF formátumú térképen Adobe 9 (vagy magasabb) verziójú Reader ill. Professional szoftverekkel tizedes fokokban azonosíthatók.

Adatforrás:
 Földmérési és Távérzékelési Intézet;
 Környezetvédelmi és Vízügyi Minisztérium,
 Nemzeti Környezeti Térinformatikai Rendszer

Szerkesztette:
 Környezetvédelmi és Vízügyi Minisztérium,
 GRID Budapest,
 2009. december






Különleges madárvédelmi területek

EOTR 35. szelvény

			107	108	109
	82	83	84	85	86
72	73	74	75	76	77
62	63	64	65	66	67
52	53	54	55	56	57
42	43	44	45	46	47
32	33	34	35	36	37
22	23	24	25	26	27
12	13	14	15	16	17
02	03	04	05	06	07

Jelmagyarázat

 Különleges madárvédelmi területek

HUKN30003 Izsáki Kolon-tó
HUKN10002 Kiskunsági szikes tavak és az örjei turjánvidék

Az adatok tájékoztató jellegűek.

M 1:145 000



A méretarányszám kizárólag fekvő A3-as lapméret esetén értendő. Az arányérték a térképlap méretének aránytartó változása után is használható.

A térkép szelvényezés alapja az EOTR 1:100 000 méretarányú szelvényháló.

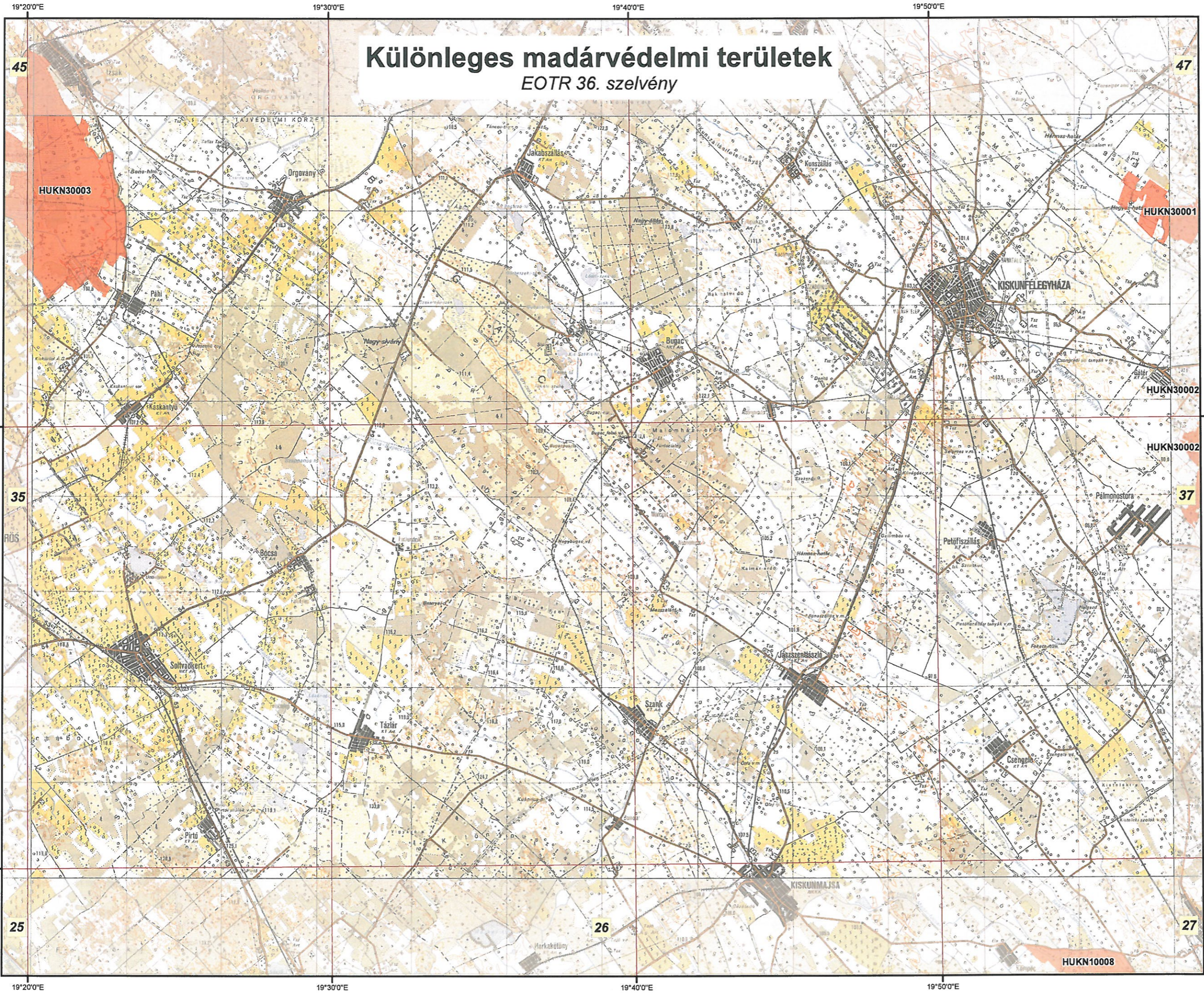
Vetületi rendszer:
Egységes Országos Vetület
Koordinátahálózat: WGS84

A GPS (WGS84) koordináták a PDF formátumú térképen Adobe 9 (vagy magasabb) verziójú Reader ill. Professional szoftverekkel tizedes fokokban azonosíthatók.

Adatforrás:
Földmérési és Távérzékelési Intézet;
Környezetvédelmi és Vízügyi Minisztérium;
Nemzeti Környezeti Térinformatikai Rendszer

Szerkesztette:
Környezetvédelmi és Vízügyi Minisztérium,
GRID Budapest,
2009. december





Különleges madárvédelmi területek

EOTR 36. szelvény

97	98	99	100	101	102	103	104	105	106	107	108	109	110	111
73	74	75	76	77	78	79	80	81	82	83	84	85	86	87
63	64	65	66	67	68	69	70	71	72	73	74	75	76	77
43	44	45	46	47	48	49	50	51	52	53	54	55	56	57
23	24	25	26	27	28	29	30	31	32	33	34	35	36	37
3	4	5	6	7	8	9	10	11	12	13	14	15	16	17

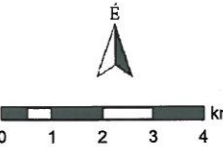
Jelmagyarázat

Különleges madárvédelmi területek

HUKN30001 Csongrád-Bokrosi Sós-tó
HUKN30003 Izsáki Kolon-tó

Az adatok tájékoztató jellegűek.

M 1:145 000



A méretarány szám kizárólag a képv. A3-as lapméret esetén értendő. Az aránymenték a térképlap méretének aránytartó változása után is használható.

A térkép szelvényezés alapja az EOTR 1:100 000 méretarányú szelvényháló.

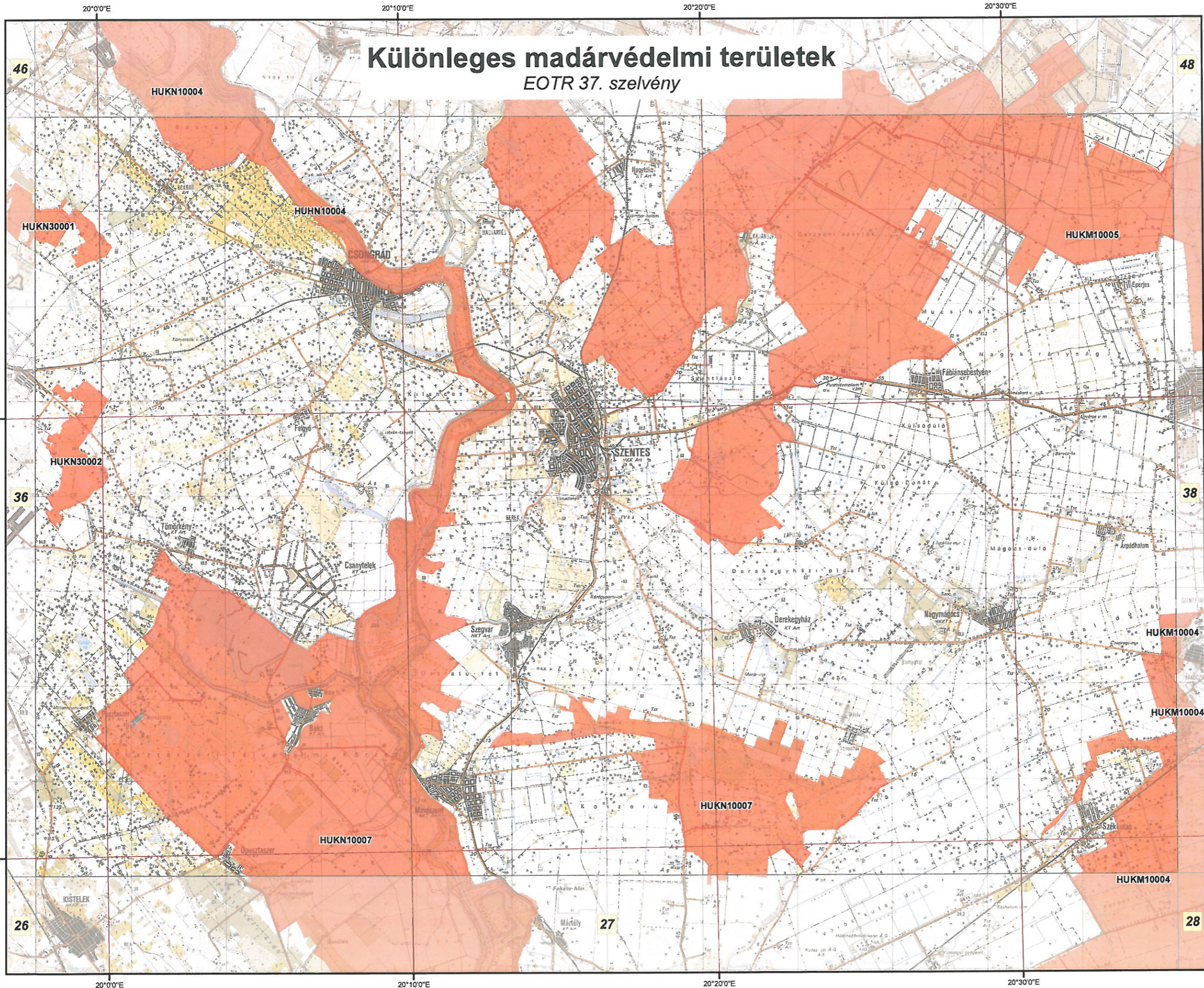
Vetületi rendszer:
Egységes Országos Vetület
Koordináta-hálózat: WGS84

A GPS (WGS84) koordináták a PDF formátumú térképen Adobe 9 (vagy magasabb) verziójú Reader ill. Professional szoftverekkel tizedes fokokban azonosíthatók.

Adattörzés:
Földmérési és Távérzékelési Intézet;
Környezetvédelmi és Vízügyi Minisztérium,
Nemzeti Környezeti Térinformatikai Rendszer

Szerkesztette:
Környezetvédelmi és Vízügyi Minisztérium,
GRID Budapest,
2009. december





Különleges madárvédelmi területek

EOTR 37. szelvény

				107	108	109
			86	87	88	89
		72	73	74	75	76
	61	62	63	64	65	66
	51	52	53	54	55	56
40	41	42	43	44	45	46
	31	32	33	34	35	36
	21	22	23	24	25	26
	11	12	13	14	15	16
				05		

Jelmagyarázat

Különleges madárvédelmi területek

- HUKN10007 Alsó-Tiszavölgy
- HUKM10005 Cserebökényi-puszták
- HUKN30001 Csongrád-Bokrosi Sós-tó
- HUKN30002 Gátéri Fehér-tó
- HUKN10004 Közép-Tisza
- HUKN10004 Tisza Aljár-Bokrosi ártéri öblözete
- HUKM10004 Vásárhelyi- és Csanádi-puszták

Az adatok tájékoztató jellegűek.

M 1:145 000



A méretarányszám kizárólag fekvő A3-as lapméret esetén értendő. Az aránymenték a térkép aránytartó változása után is használható.

A térkép szelvényezés alapja az EOTR 1:100 000 méretarányú szelvényháló.

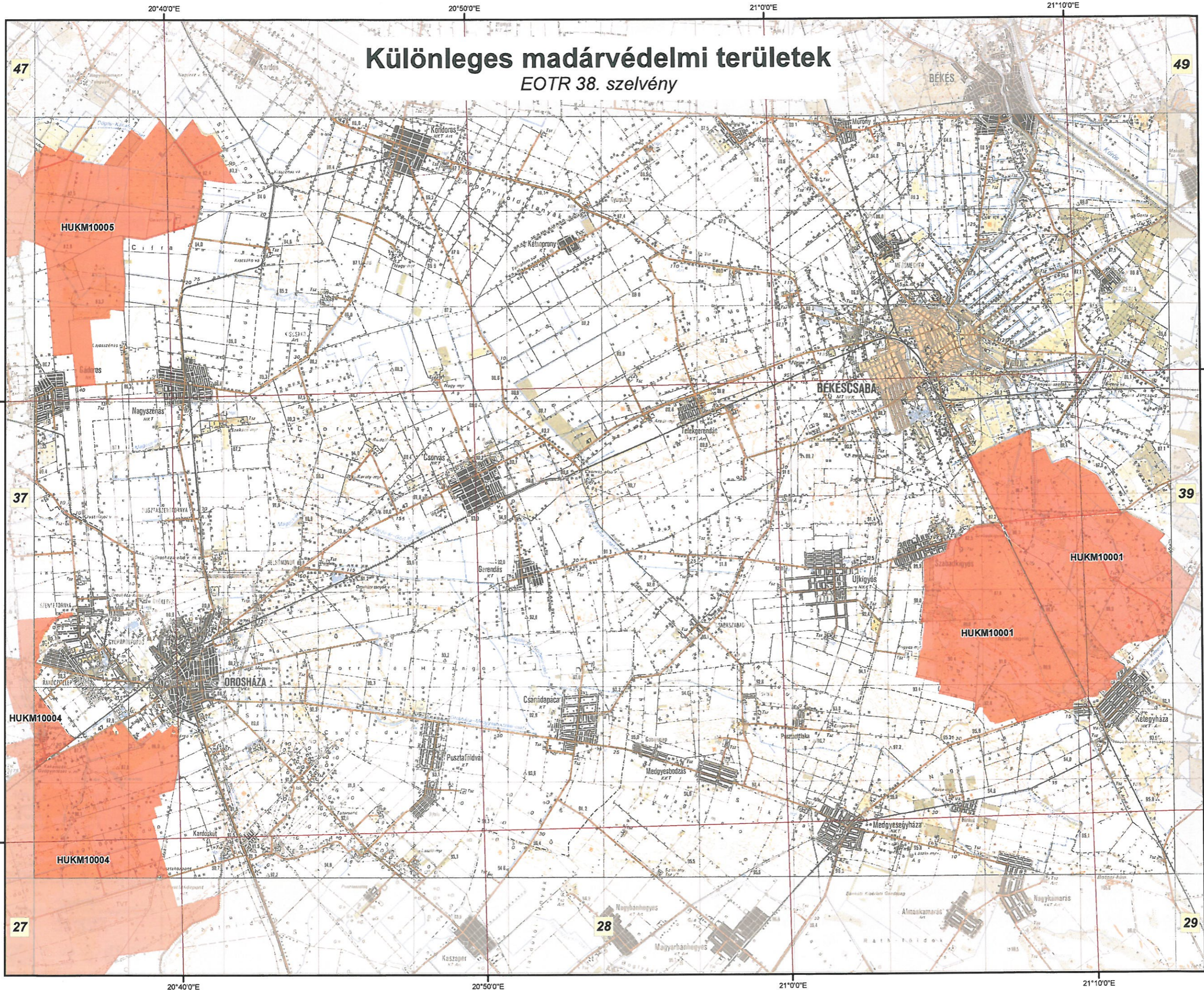
Vetületi rendszer:
Egységes Országos Vetület
Koordinátahálózat: WGS84

A GPS (WGS84) koordináták a PDF formátumú térképen Adobe 9 (vagy magasabb) verziójú Reader ill. Professional szoftverekkel tizedes fokokban azonosíthatók.

Adatforrás:
Földmérési és Távérzékelési Intézet;
Környezetvédelmi és Vízügyi Minisztérium;
Nemzeti Környezeti Térinformációs Rendszer

Szerkesztette:
Környezetvédelmi és Vízügyi Minisztérium,
GRID Budapest,
2009. december





Különleges madárvédelmi területek

EOTR 38. szelvény

			107	108	109
	96	97	98	99	100
75	76	77	78	79	80
63	64	65	66	67	68
51	52	53	54	55	56
40	41	42	43	44	45
31	32	33	34	35	36
21	22	23	24	25	26
11	12	13	14	15	16

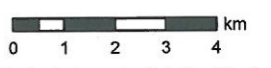
Jelmagyarázat

Különleges madárvédelmi területek

- HUKM10005 Cserebökényi-puszták
- HUKM10001 Kigyósi-puszták
- HUKM10004 Vásárhelyi- és Csanádi-puszták

Az adatok tájékoztató jellegűek.

M 1:145 000



A méretarány szám kizárólag fekvő A3-as lapméret esetén értendő. Az aránytört a térkép méretének aránytört változása után is használható.

A térkép szelvényezés alapja az EOTR 1:100 000 méretarányú szelvényháló.

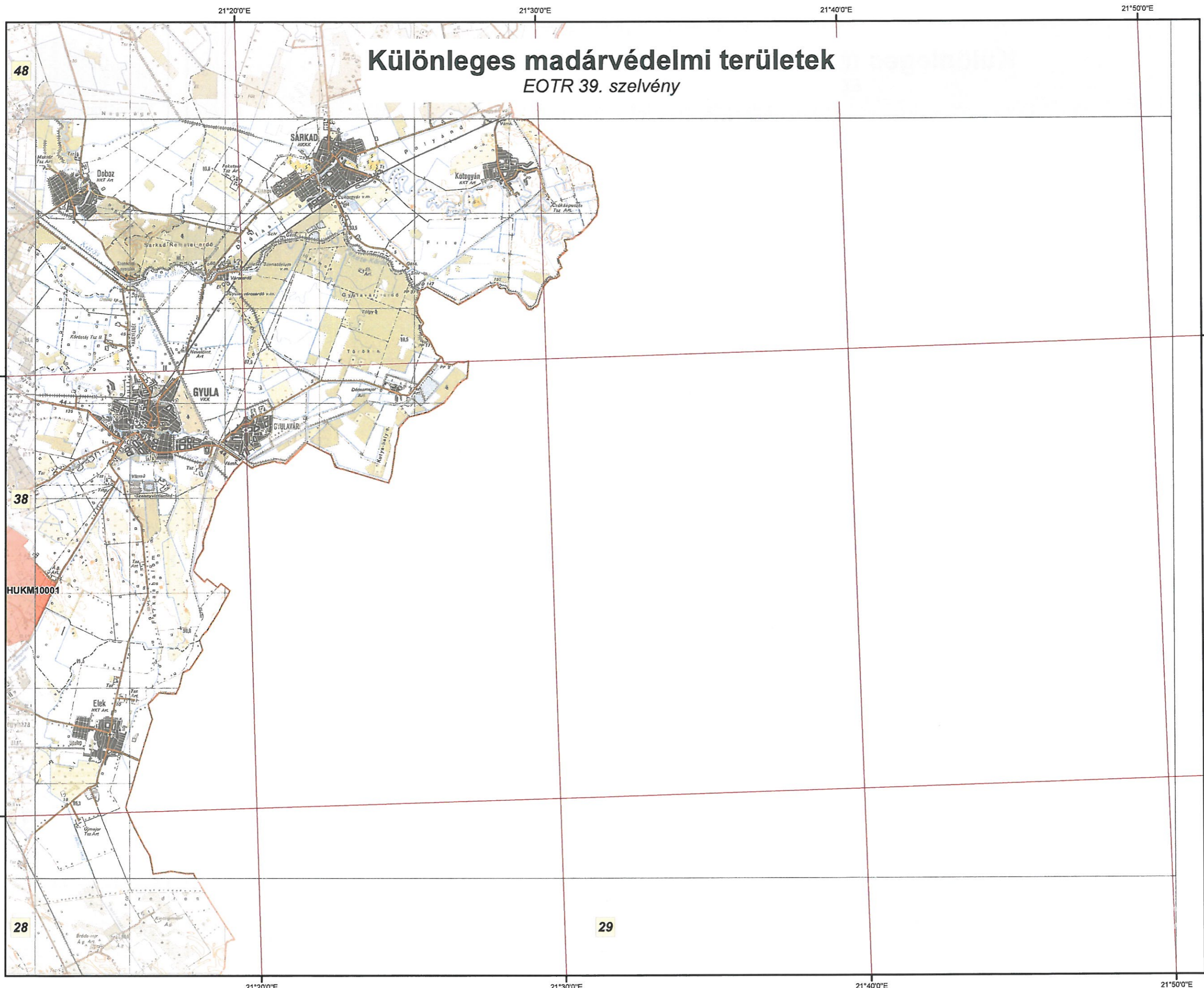
Vetületi rendszer:
Egységes Országos Vetület
Koordinátahálózat: WGS84

A GPS (WGS84) koordináták a PDF formátumú térképen Adobe 9 (vagy magasabb) verziójú Reader ill. Professionnal szoftverekkel tizedes fokokban azonosíthatók.

Adatforrás:
Földmérési és Távérzékelési Intézet;
Környezetvédelmi és Vízügyi Minisztérium,
Nemzeti Környezeti Térinformalkai Rendszer

Szerkesztette:
Környezetvédelmi és Vízügyi Minisztérium,
GRID Budapest,
2009. december





Különleges madárvédelmi területek

EOTR 39. szelvény

				107	108	109			
			96	97	98	99	100		
	82	83	84	85	86	87	88	89	90
73	74	75	76	77	78	79	80	81	82
63	64	65	66	67	68	69	70	71	72
53	54	55	56	57	58	59	60	61	62
43	44	45	46	47	48	49	50	51	52
33	34	35	36	37	38	39	40	41	42
23	24	25	26	27	28	29	30	31	32
13	14	15	16	17	18	19	20	21	22
			04	05					

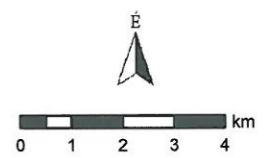
Jelmagyarázat

Különleges madárvédelmi területek

HUKM10001 Kigyósi-puszta

Az adatok tájékoztató jellegűek.

M 1:145 000



A méretarányszám kizárólag fekvő A3-as lapméret esetén értendő. Az arányérték a térkép méretének aránytartó változása után is használható.

A térkép szelvényezés alapja az EOTR 1:100 000 méretarányú szelvényháló.

Vetületi rendszer: Egységes Országos Vetület
Koordinátahálózat: WGS84

A GPS (WGS84) koordináták a PDF formátumú térképen Adobe 9 (vagy magasabb) verziószámú Reader ill. Professional szoftverekkel tízesed fokokban azonosíthatók.

Adatforrás: Földmérési és Távérzékelési Intézet; Környezetvédelmi és Vízügyi Minisztérium, Nemzeti Könyvtári Rendszer

Szerkesztette: Környezetvédelmi és Vízügyi Minisztérium, GRID Budapest, 2009. december



Különleges madárvédelmi területek EOTR 40. szelvény

51

41

HUON10001

Jelmagyarázat

 Különleges madárvédelmi területek

HUON10001 Órség

Az adatok tájékoztató jellegűek.

M 1:145 000



0 1 2 3 4 km

A méretarányszám kizárólag fekvő A3-as lapméret esetén értendő. Az aránymérték a térkép lap méretének aránytartó változása után is használható.

A térkép szelvényezés alapja az EOTR 1:100 000 méretarányú szelvényháló.

Vetületi rendszer:
Egységes Országos Vetület
Koordinátahálózat: WGS84

A GPS (WGS84) koordináták a PDF formátumú térképen Adobe 9 (vagy magasabb) verziószerű Reader ill. Professional szoftverekkel tizedes fokokban azonosíthatók.

Adatforrás:
Földmérési és Távérzékelési Intézet;
Környezetvédelmi és Vízügyi Minisztérium,
Nemzeti Környezeti Térinformációs Rendszer

Szerkesztette:
Környezetvédelmi és Vízügyi Minisztérium,
GRID Budapest,
2009. december




Különleges madárvédelmi területek

EOTR 41. szelvény

52

								107	108	109				
								96	97	98	99	100		
								86	87	88	89	90	91	
								76	77	78	79	80	81	82
								66	67	68	69	70	71	72
								56	57	58	59	60	61	62
								46	47	48	49	50	51	52
								36	37	38	39	40	41	42
								26	27	28	29	30	31	32
								16	17	18	19	20	21	22
								06	07	08	09	10	11	12

Jelmagyarázat

 Különleges madárvédelmi területek

HUON10001 Órség

Az adatok tájékoztató jellegűek.

M 1:145 000



0 1 2 3 4 km

A méretarány szám kizárólag fekvő A3-as lap méret esetén értendő. Az arány mérték a térkép lap méretének aránytartó változása után is használható.

A térkép szelvényezés alapja az EOTR 1:100 000 méretarányú szelvényháló.

Vetületi rendszer:
Egységes Országos Vetület
Koordinátahálózat: WGS84

A GPS (WGS84) koordináták a PDF formátumú térképen Adobe 9 (vagy magasabb) verziójú Reader ill. Professional szoftverekkel tizedes fokokban azonosíthatók.

Adatforrás:
Földmérési és Távérzékelési Intézet;
Környezetvédelmi és Vízügyi Minisztérium,
Nemzeti Környezeti Térinformatikai Rendszer

Szerkesztette:
Környezetvédelmi és Vízügyi Minisztérium,
GRID Budapest,
2009. december



16°20'0"E

16°30'0"E

16°40'0"E

16°50'0"E

47°00'N

47°00'N

40

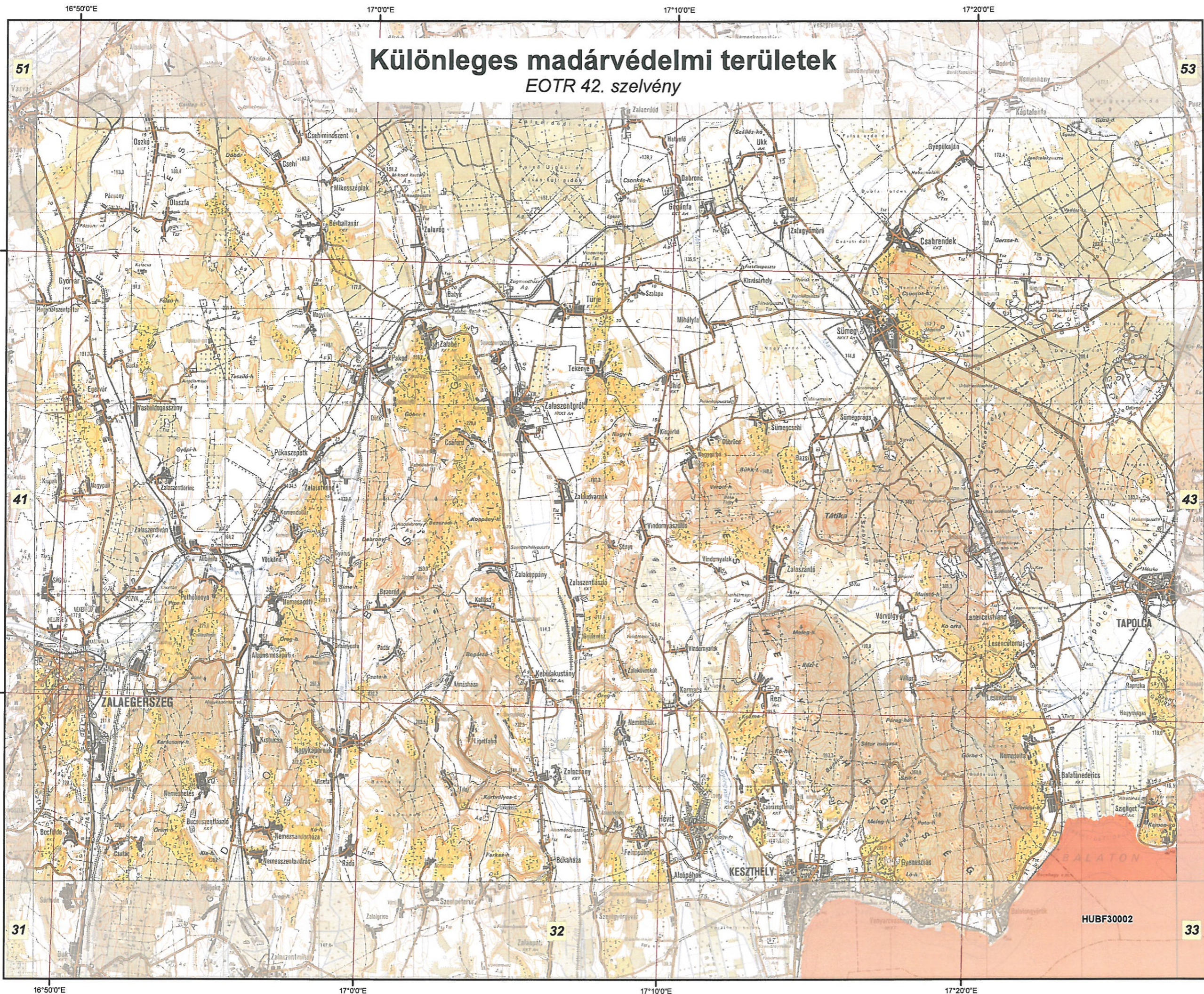
42

46°50'N

46°50'N

31

32



Különleges madárvédelmi területek

EOTR 42. szelvény

92	96	97	98	99	107	108	109
75	77	78	79	80	81	82	83
63	64	65	66	67	68	69	70
51	52	53	54	55	56	57	58
40	41	42	43	44	45	46	47
21	22	23	24	25	26	27	28
11	12	13	14	15	16	17	18
03	04	05					

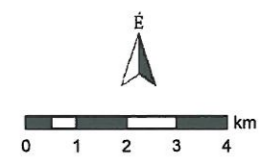
Jelmagyarázat

Különleges madárvédelmi területek

HUBF30002 Balaton

Az adatok tájékoztató jellegűek.

M 1:145 000



A méretarány szám kizárólag fekvő A3-as lap méret esetén értendő. Az arány mérték a térkép lap méretének aránytört változása után is használható.

A térkép szelvényezés alapja az EOTR 1:100 000 méretarányú szelvényháló.

Vetületi rendszer:
Egységes Országos Vetület
Koordináta hálózat: WGS84

A GPS (WGS84) koordináták a PDF formátumú térképen Adobe 9 (vagy magasabb) verziójú Reader ill. Professional szoftverekkel tizedes fokokban azonosíthatók.

Adatforrás:
Földméri és Távérzékelési Intézet,
Környezetvédelmi és Vízügyi Minisztérium,
Nemzeti Környezeti Térinformatikai Rendszer

Szerkesztette:
Környezetvédelmi és Vízügyi Minisztérium,
GRID Budapest,
2009. december

