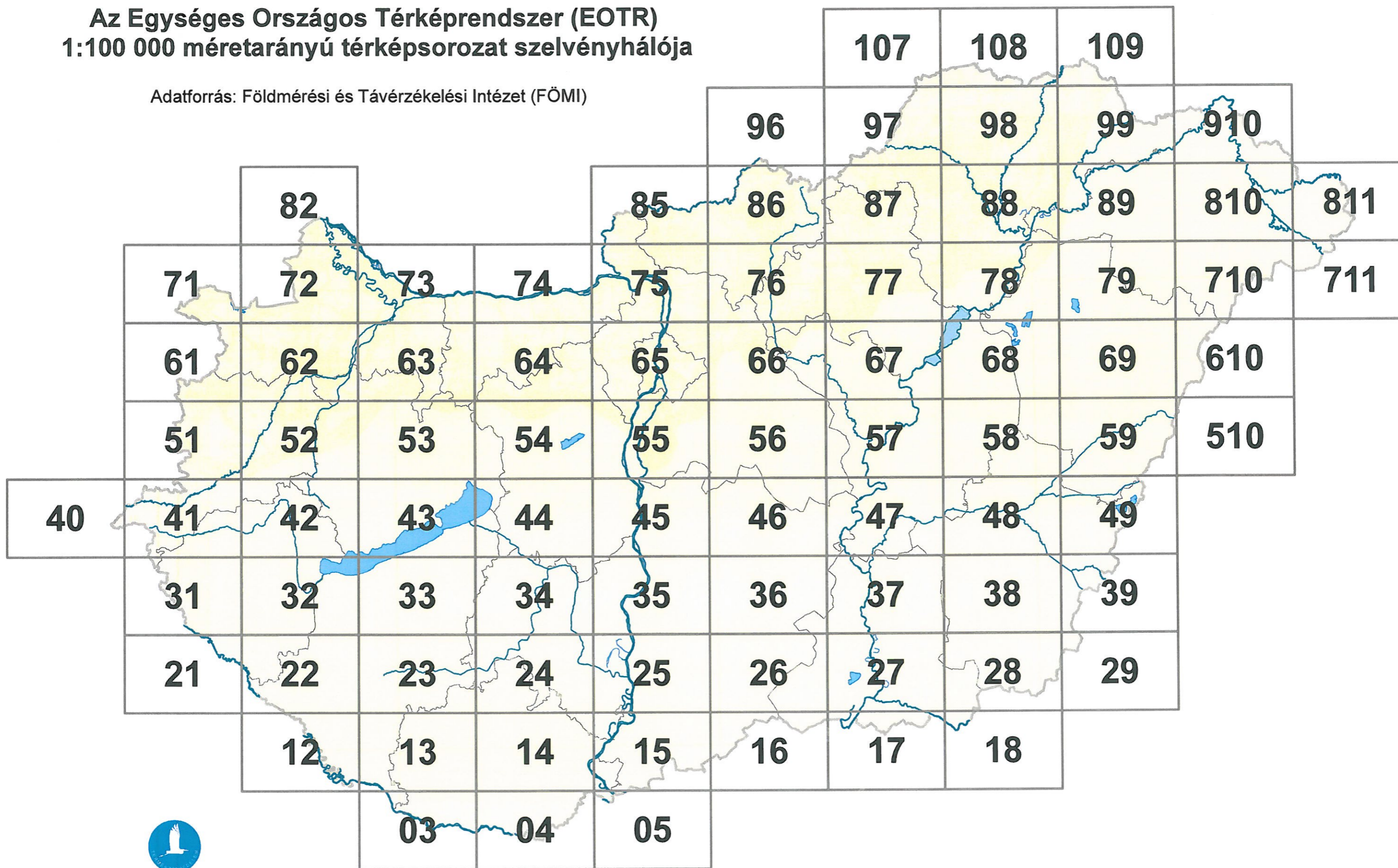


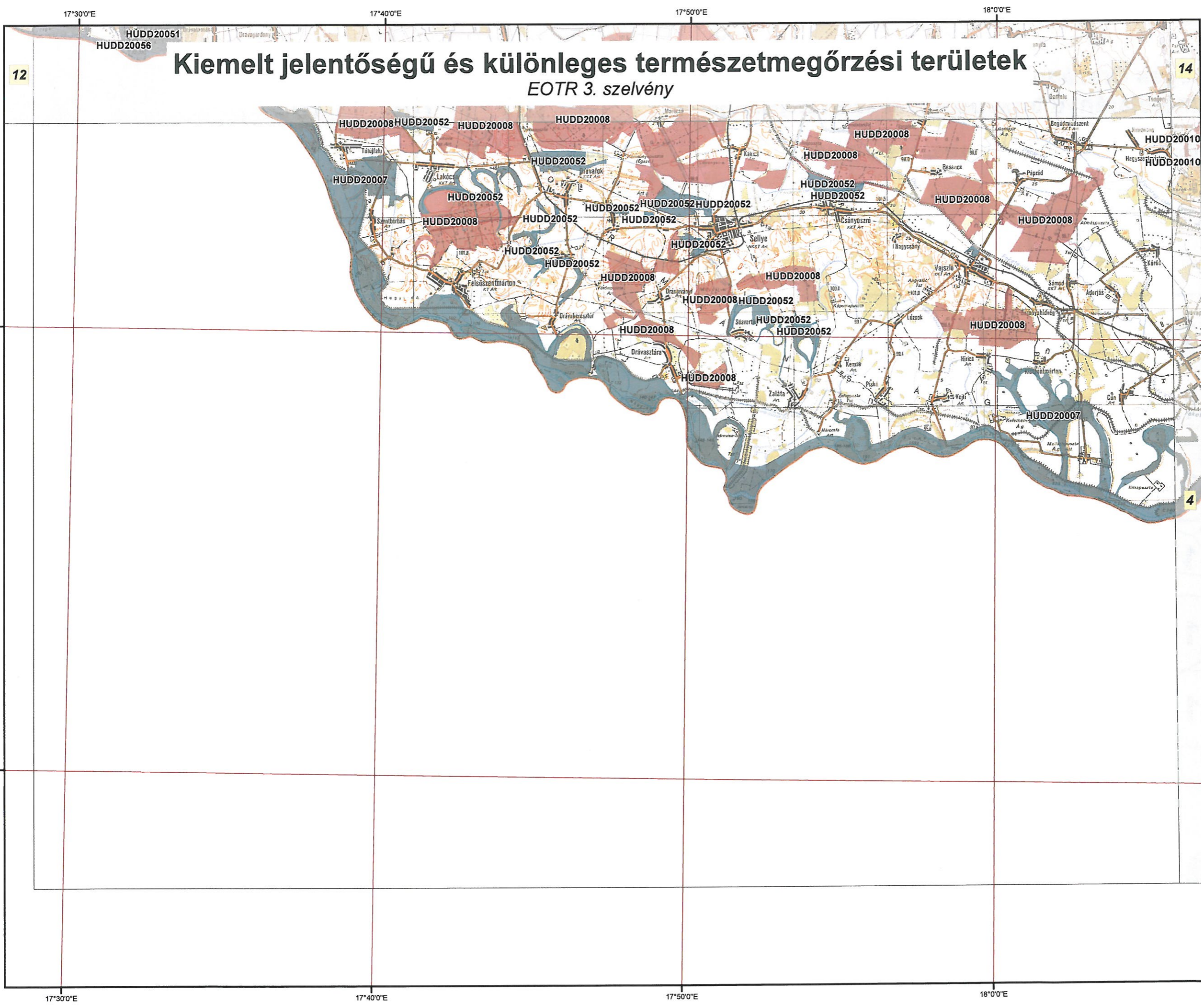
Az Egységes Országos Térképrendszer (EOTR) 1:100 000 méretarányú térképsorozat szelvényhálója

Adatforrás: Földmérési és Távérzékelési Intézet (FÖMI)



Szerkesztette:

Vidékfejlesztési Minisztérium, Természetmegőrzési Főosztály
2013.



92	93	94	95	96	97	98	99	100	101
72	73	74	75	76	77	78	79	80	81
52	53	54	55	56	57	58	59	60	61
32	33	34	35	36	37	38	39	40	41
12	13	14	15	16	17	18	19	20	21

Jelmagyarázat

- Kiemelt jelentőségű természetmegőrzési területek
- Különleges természetmegőrzési területek

HUDD20007 Kelet-Dráva
 HUDD20008 Ormánsági erdők
 HUDD20052 Ormánsági vizes élőhelyek és gyepek

Az adatok tájékoztató jellegűek.

M 1:145 000

0 1 2 3 4 km

A méretarányszám kizárólag fekvő A3-as lapméret esetén értendő. Az arányérték a térképlap méretének aránytartó változása után is használható.

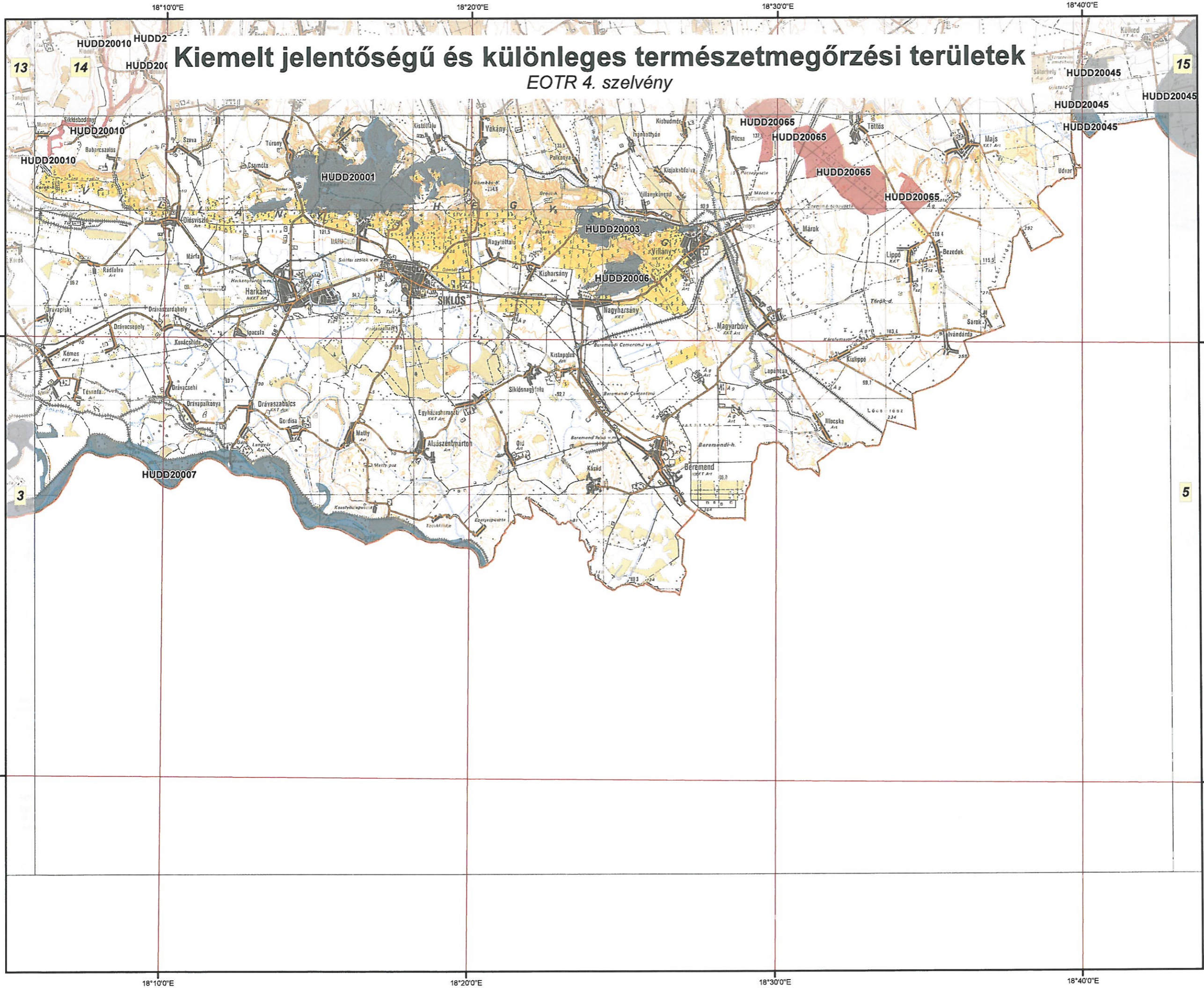
A térkép szelvényezés alapja az EOTR 1:100 000 méretarányú szelvényháló.

Vetületi rendszer:
 Egységes Országos Vetület
 Koordinátahálózat: WGS84

A GPS (WGS84) koordináták a PDF formátumú térképen Adobe 9 (vagy magasabb) verziószámú Reader ill. Professional szoftverekkel tizedes fokokban azonosíthatók.

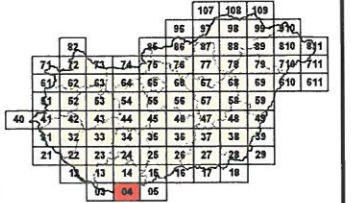
Adatforrás:
 Földmérési és Távérzékelési Intézet;
 Környezetvédelmi és Vízügyi Minisztérium,
 Nemzeti Környezeti Térinformatikai Rendszer

Szerkesztette:
 Környezetvédelmi és Vízügyi Minisztérium,
 GRID Budapest,
 2009. december



Kiemelt jelentőségű és különleges természetmegőrzési területek

EOTR 4. szelvény



Jelmagyarázat

- Kiemelt jelentőségű természetmegőrzési területek
- Különleges természetmegőrzési területek

- HUDD20001 Tenkes
- HUDD20003 Villánykövesdi Fekete-hegy
- HUDD20006 Szársomlyó
- HUDD20007 Kalat-Órva
- HUDD20010 Ócsárd-Hegyszentmártoni völgyek
- HUDD20045 Béda-Karapancsa
- HUDD20065 Tétényi-erdő

Az adatok tájékoztató jellegűek.

M 1:145 000



A méretarány szám kizárólag fekvő A3-as lapméret esetén értendő. Az arány mérték a térkép méretének aránytartó változása után is használható.

A térkép szelvényezés alapja az EOTR 1:100 000 méretarányú szelvényháló.

Vetületi rendszer:
Egységes Országos Vetület
Koordinátahálózata: WGS84

A GPS (WGS84) koordináták a PDF formátumú térképen Adobe 9 (vagy magasabb) verziójú Reader ill. Professional szoftverekkel tizedes fokokban azonosíthatók.

Adatforrás:
Földmérési és Távérzékelési Intézet;
Környezetvédelmi és Vízügyi Minisztérium,
Nemzeti Környezeti Térinformaikai Rendszer

Szerkesztette:
Környezetvédelmi és Vízügyi Minisztérium,
GRID Budapest,
2009. december




Kiemelt jelentőségű és különleges természetmegőrzési területek

EOTR 5. szelvény

HUDD20045

Jelmagyarázat

 Kiemelt jelentőségű természetmegőrzési területek

HUDD20045 Béda-Karapancsa

Az adatok tájékoztató jellegűek.

M 1:145 000



 km

A méretarányszám kizárólag fekvő A3-as lapméret esetén értendő. Az aránymérték a térképlap méretének aránytartó változása után is használható.

A térkép szelvényezés alapja az EOTR 1:100 000 méretarányú szelvényháló.

Vetületi rendszer:
Egységes Országos Vetület
Koordinátahálózat: WGS84

A GPS (WGS84) koordináták a PDF formátumú térképen Adobe 9 (vagy magasabb) verziószámú Reader ill. Professional szoftverekkel tízedes fokokban azonosíthatók.

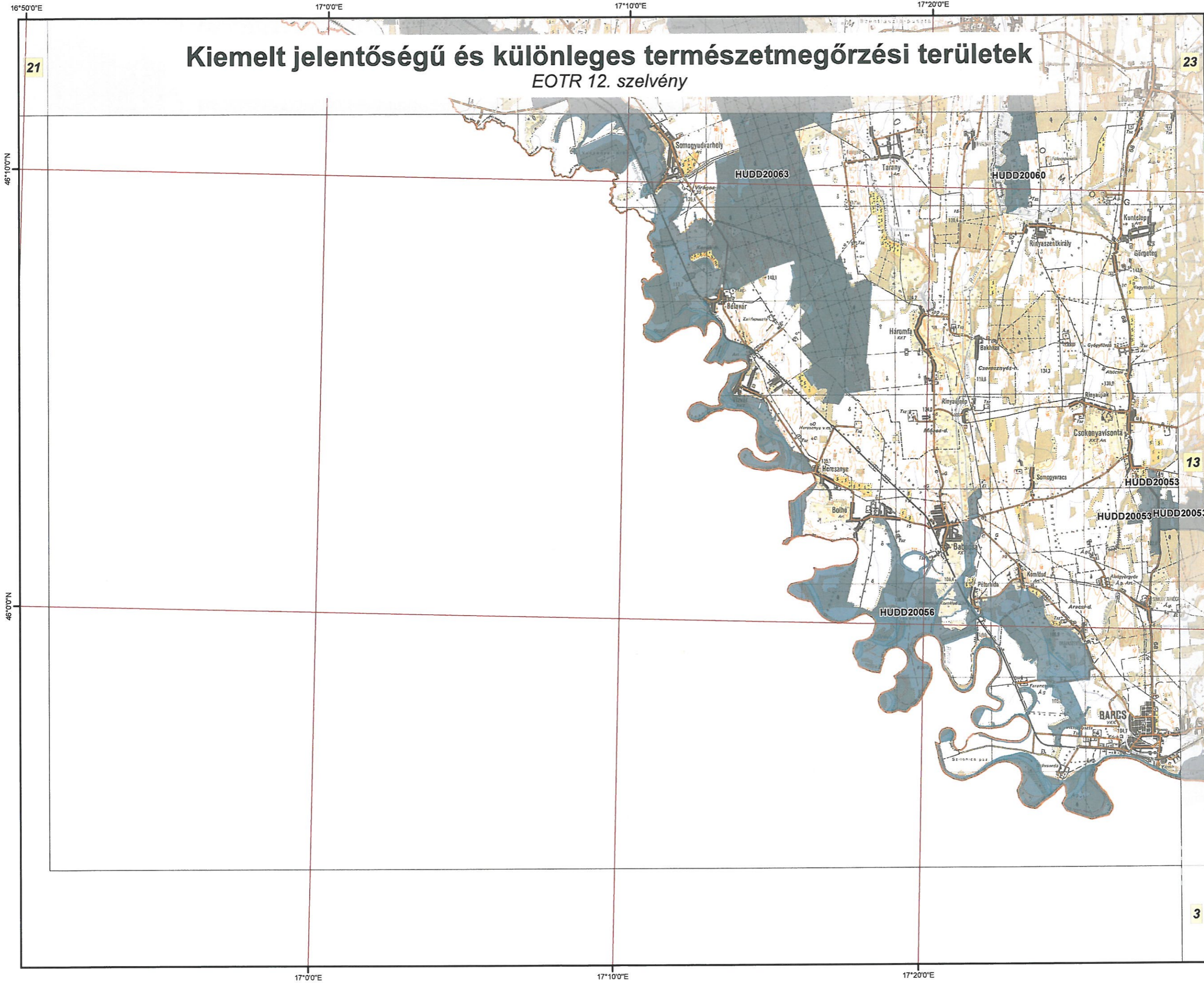
Adatforrás:
Földmérési és Távérzékelési Intézet;
Környezetvédelmi és Vízügyi Minisztérium,
Nemzeti Környezeti Térinformatikai Rendszer

Szerkesztette:
Környezetvédelmi és Vízügyi Minisztérium,
GRID Budapest,
2009. december



Kiemelt jelentőségű és különleges természetmegőrzési területek

EOTR 12. szelvény



						107	108	109		
						06	07	08	09	10
						11	12	13	14	15
						16	17	18	19	20
						21	22	23	24	25
						26	27	28	29	30
						31	32	33	34	35
						36	37	38	39	40
						41	42	43	44	45
						46	47	48	49	50
						51	52	53	54	55
						56	57	58	59	60
						61	62	63	64	65
						66	67	68	69	70
						71	72	73	74	75
						76	77	78	79	80
						81	82	83	84	85
						86	87	88	89	90
						91	92	93	94	95
						96	97	98	99	100
						101	102	103	104	105

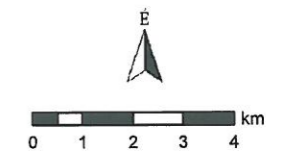
Jelmagyarázat

Kiemelt jelentőségű természetmegőrzési területek

- HUDD20053 Csokonyavisontai fás legelő
- HUDD20056 Közép-Dráva
- HUDD20060 Rinyaszentkirályi-erdő
- HUDD20062 Nyugat-Dráva-sík
- HUDD20063 Szentai erdő

Az adatok tájékoztató jellegűek.

M 1:145 000



A méretarány szám kizárólag fekvő A3-as lapméret esetén értendő. Az aránymérték a térképlap méretének aránytartó változása után is használható.

A térkép szelvényezés alapja az EOTR 1:100 000 méretarányú szelvényháló.

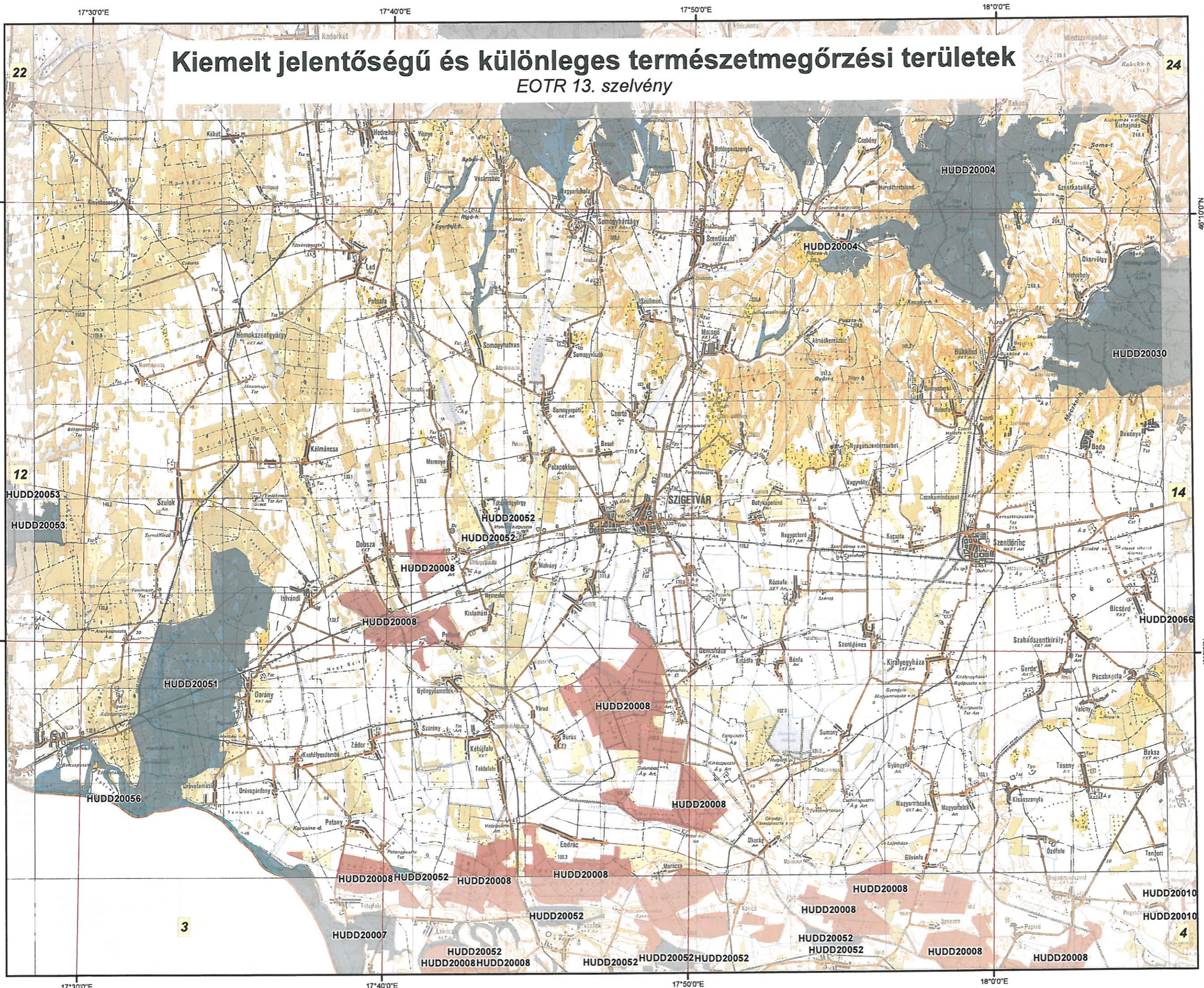
Vetületi rendszer: Egységes Országos Vetület Koordinátahálózat: WGS84

A GPS (WGS84) koordináták a PDF formátumú térképen Adobe 9 (vagy magasabb) verziójú Reader ill. Professional szoftverekkel tizedes fokokban azonosíthatók.

Adatforrás: Földmérési és Távérzékelési Intézet; Környezetvédelmi és Vízügyi Minisztérium, Nemzeti Környezeti Tájékoztató Rendszer

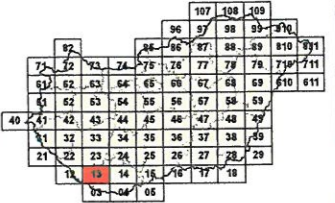
Szerkesztette: Környezetvédelmi és Vízügyi Minisztérium, GRID Budapest, 2009. december





Kiemelt jelentőségű és különleges természetmegőrzési területek

EOTR 13. szelvény



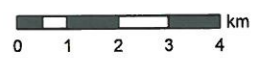
Jelmagyarázat

- Kiemelt jelentőségű természetmegőrzési területek
- Különleges természetmegőrzési területek

- HUDD20004 Dél-Zselic
- HUDD20007 Kelet-Dráva
- HUDD20008 Ormánsági erdők
- HUDD20016 Észak-Zselici erdőségek
- HUDD20030 Mecsek
- HUDD20051 Darányi borókás
- HUDD20052 Ormánsági vizes élőhelyek és gyep
- HUDD20053 Csokonayvisontai fás legelő
- HUDD20056 Középd-Dráva

Az adatok tájékoztató jellegűek.

M 1:145 000



A méretarányszám kizárólag fekvő A3-as lapméret esetén értendő. Az arányérték a térkép méretének aránytörő változása után is használható.

A térkép szelvényezés alapja az EOTR 1:100 000 méretarányú szelvényháló.

Vetületi rendszer:
Egységes Országos Vetület
Koordináta hálózata: WGS84

A GPS (WGS84) koordináták a PDF formátumú térképen Adobe 9 (vagy magasabb) verziószámú Reader ill. Professional szoftverekkel tizedes fokokban azonosíthatók.

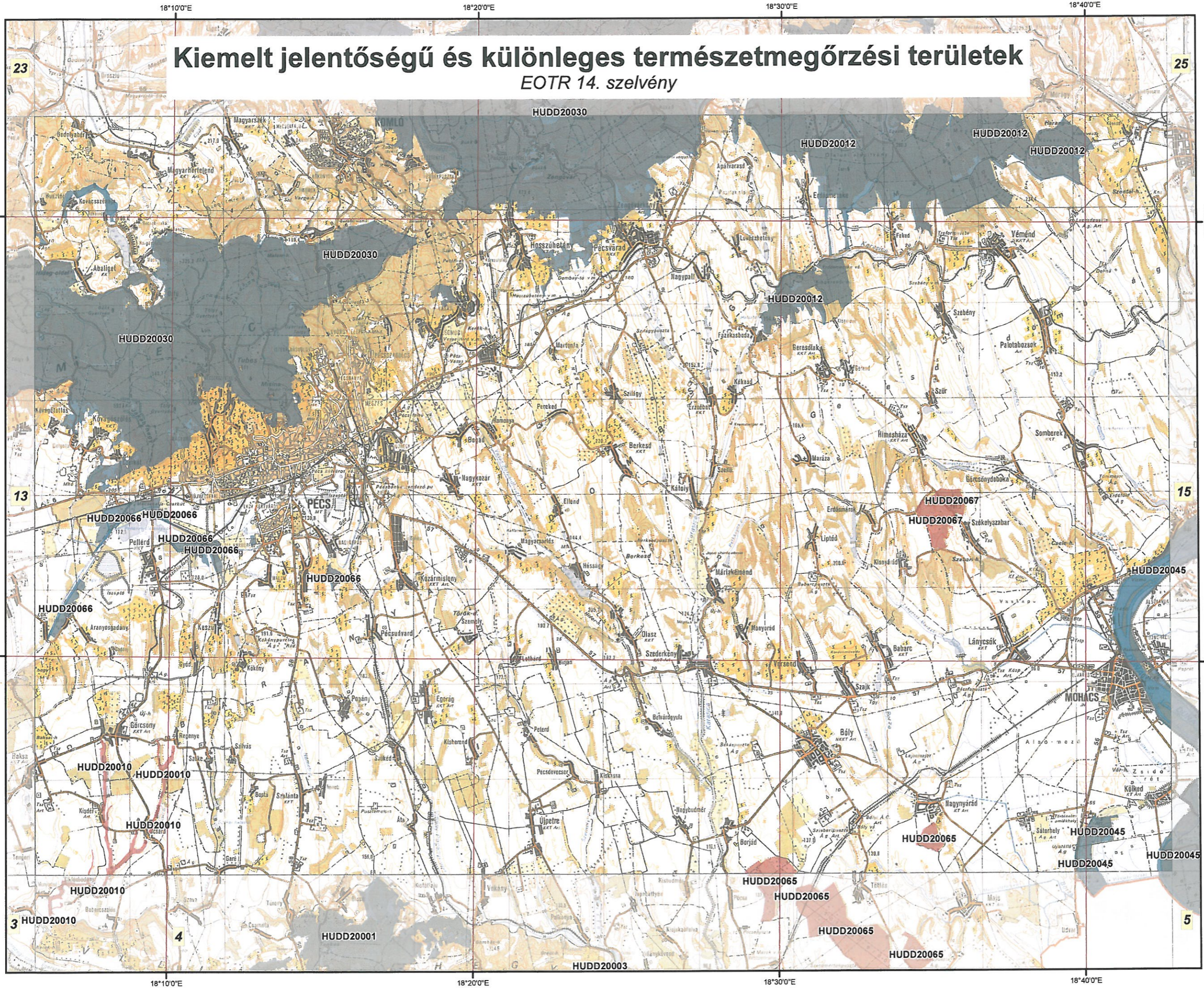
Adatforrás:
Földmérési és Távérzékelési Intézet;
Környezetvédelmi és Vízügyi Minisztérium,
Nemzeti Környezeti Térinformatikai Rendszer

Szerkesztette:
Környezetvédelmi és Vízügyi Minisztérium,
GRID Budapest,
2009. december



Kiemelt jelentőségű és különleges természetmegőrzési területek

EOTR 14. szelvény



					107	108	109
					96	97	98
					86	87	88
					76	77	78
					66	67	68
					56	57	58
					46	47	48
					36	37	38
					26	27	28
					16	17	18
					06	07	08

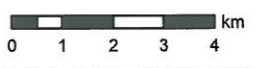
Jelmagyarázat

- Kiemelt jelentőségű természetmegőrzési területek
- Különleges természetmegőrzési területek

- HUDD20010 Ócsárd-Hegyszentmártoni völgyek
- HUDD20012 Geresdi-dombszék
- HUDD20030 Mecsek
- HUDD20045 Béda-Karapancsa
- HUDD20065 Töttösi-erdő
- HUDD20066 Pécsi-sík
- HUDD20067 Székesfehérvári erdő

Az adatok tájékoztató jellegűek.

M 1:145 000



A méretarány szám kizárólag fekvő A3-as lapméret esetén értendő. Az aránymenték a térkép méretének aránytörő változása után is használható.

A térkép szelvényezés alapja az EOTR 1:100 000 méretarányú szelvényháló.

Vetületi rendszer:
Egységes Országos Vetület
Koordinátahálózat: WGS84

A GPS (WGS84) koordináták a PDF formátumú térképen Adobe 9 (vagy magasabb) verziószámú Reader ill. Professional szoftverrel tizedes fokokban azonosíthatók.

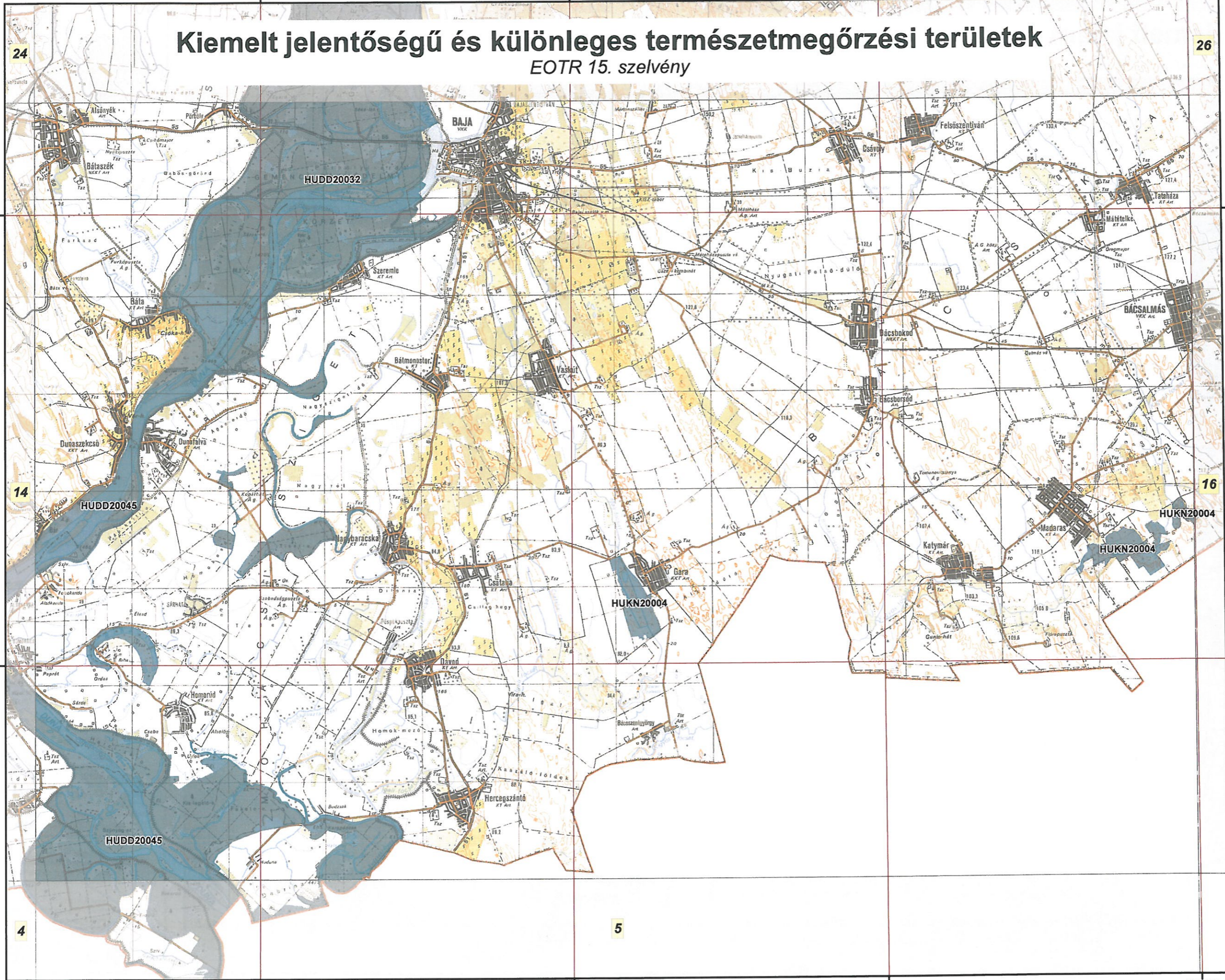
Adatforrás:
Földmérési és Távérzékelési Intézet;
Környezetvédelmi és Vízügyi Minisztérium,
Nemzeti Környezeti Tájinformációs Rendszer

Szerkesztette:
Környezetvédelmi és Vízügyi Minisztérium,
GRID Budapest,
2009. december



Kiemelt jelentőségű és különleges természetmegőrzési területek

EOTR 15. szelvény



				107	108	109	
	87	88	89	90	91	92	
	67	68	69	70	71	72	
	47	48	49	50	51	52	
40	21	22	23	24	25	26	27
	11	12	13	14	15	16	17
	01	02	03	04	05		

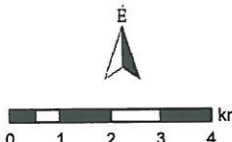
Jelmagyarázat

Kiemelt jelentőségű természetmegőrzési területek

HUDD20032 Gemenc
 HUDD20045 Béda-Karapancsa
 HUKN20004 Dél-Bácska

Az adatok tájékoztató jellegűek.

M 1:145 000



A méretarány szám kizárólag fekvő A3-as lapméret esetén értendő. Az arányérték a térkép lap méretének aránytartó változása után is használható.

A térkép szelvényezés alapja az EOTR 1:100 000 méretarányú szelvényháló.

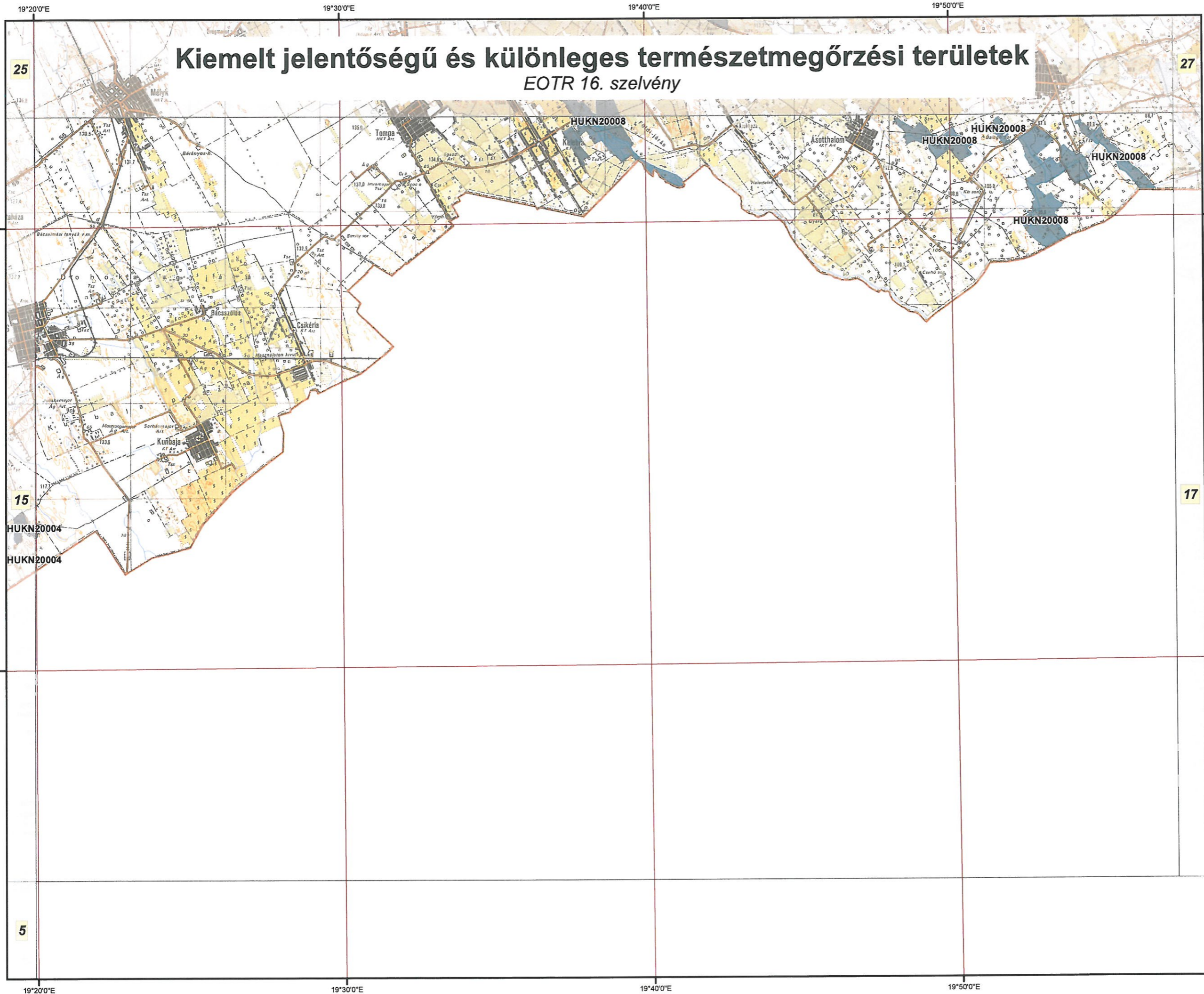
Vetületi rendszer:
 Egységes Országos Vetület
 Koordinátahálózat: WGS84

A GPS (WGS84) koordináták a PDF formátumú térképen Adobe 9 (vagy magasabb) verziószámú Reader ill. Professionális szoftverekkel tizedes fokokban azonosíthatók.

Adatforrás:
 Földmérési és Távérzékelési Intézet;
 Környezetvédelmi és Vízügyi Minisztérium,
 Nemzeti Közművelődési Információs Rendszer

Szerkesztette:
 Környezetvédelmi és Vízügyi Minisztérium,
 GRID Budapest,
 2009. december





Kiemelt jelentőségű és különleges természetmegőrzési területek

EOTR 16. szelvény

107	108	109
96	97	98
86	87	88
76	77	78
66	67	68
56	57	58
46	47	48
36	37	38
26	27	28
16	17	18
06	05	

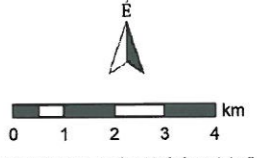
Jelmagyarázat

Kiemelt jelentőségű természetmegőrzési területek

HUKN20004 Dél-Bácska
HUKN20008 Dél-Homokhátság

Az adatok tájékoztató jellegűek.

M 1:145 000



A méretarány szám kizárólag fekvő A3-as lapméret esetén értendő. Az arány mérték a térképlap méretének aránytartó változása után is használható.

A térkép szelvényezés alapja az EOTR 1:100 000 méretarányú szelvényháló.

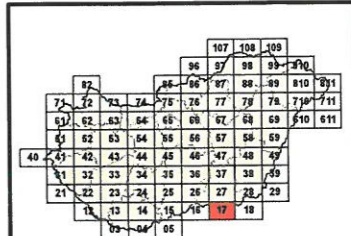
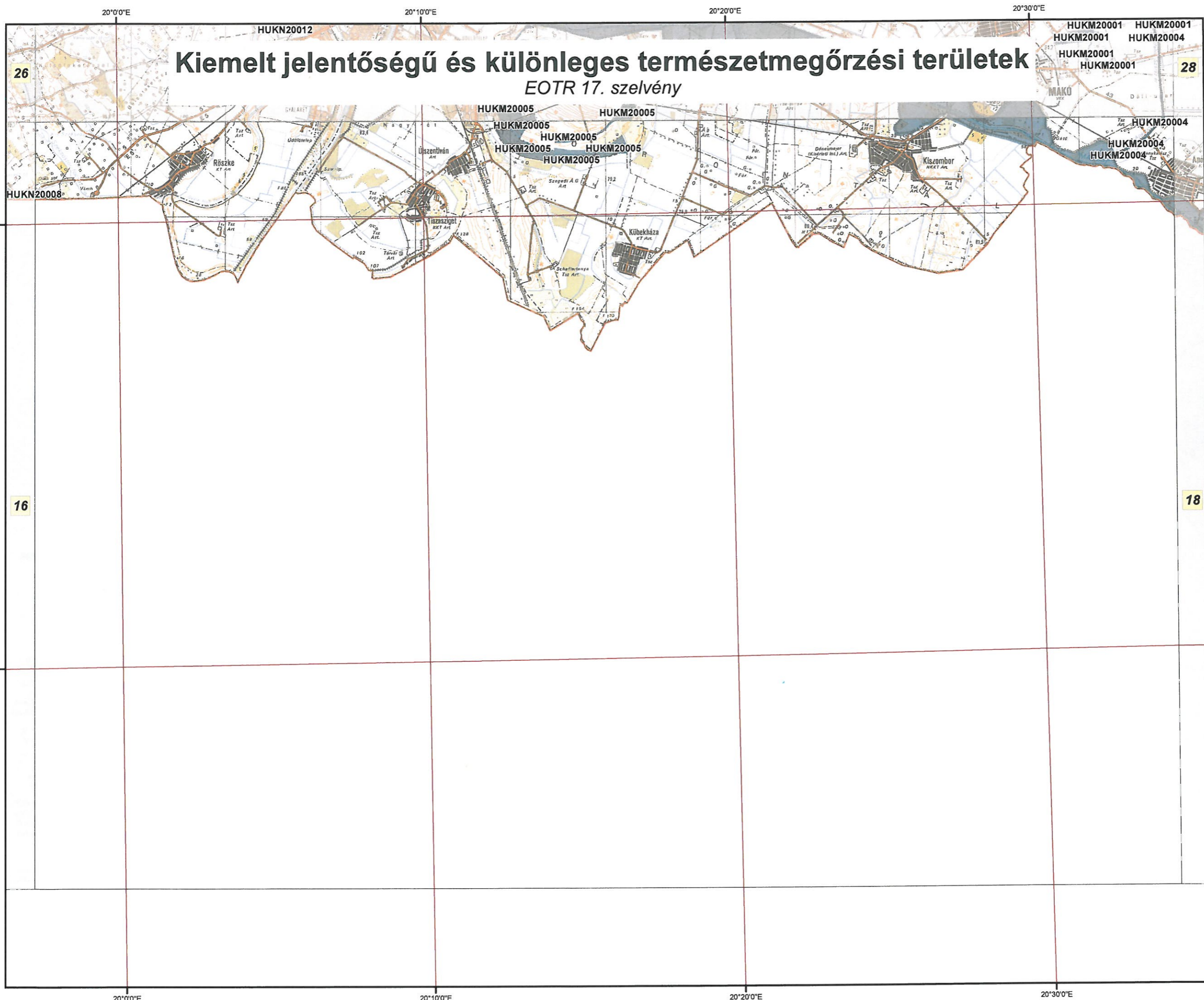
Vetületi rendszer:
Egységes Országos Vetület
Kordináta hálózat: WGS84

A GPS (WGS84) koordináták a PDF formátumú térképen Adobe 9 (vagy magasabb) verziójú Reader ill. Professional szoftverekkel tizedes fokokban azonosíthatók.

Adatforrás:
Földmérési és Távérzékelési Intézet;
Környezetvédelmi és Vízügyi Minisztérium,
Nemzeti Környezeti Térinformatikai Rendszer

Szerkesztette:
Vidékfejlesztési Minisztérium,
GRID Budapest,
2012.





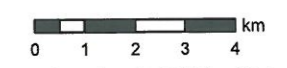
Jelmagyarázat

Kiemelt jelentőségű természetmegőrzési területek

HUKM20004 Száraz-ér
 HUKM20005 Dézsi gyepék
 HUKN20008 Maros

Az adatok tájékoztató jellegűek.

M 1:145 000



A méretarányszám kizárólag fekvő A3-as lapméret esetén értendő. Az aránymérték a térkép lap méretének aránytartó változása után is használható.

A térkép szelvényezés alapja az EOTR 1:100 000 méretarányú szelvényháló.

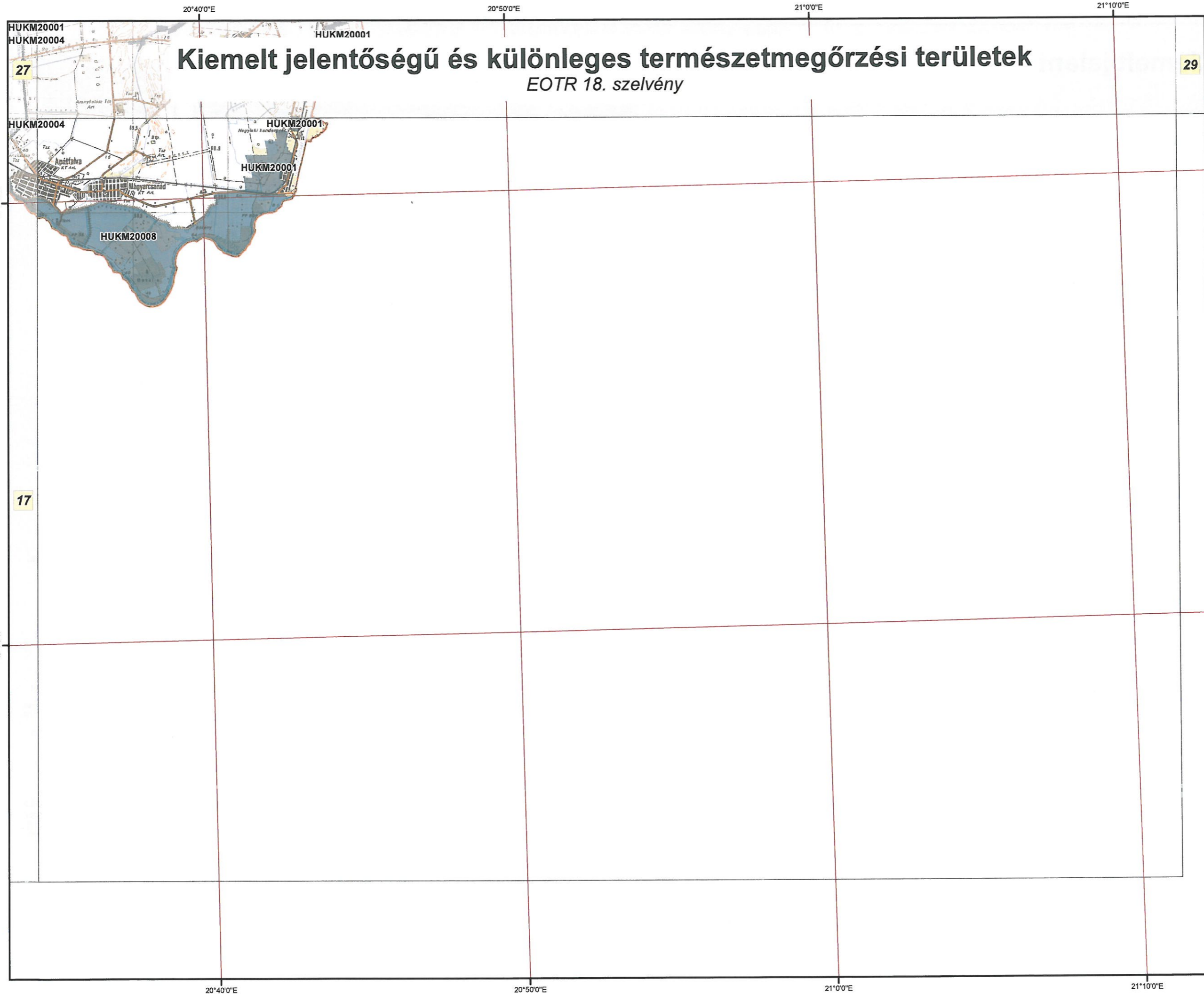
Vetületi rendszer:
 Egységes Országos Vetület
 Koordinátahálózat: WGS84

A GPS (WGS84) koordináták a PDF formátumú térképen Adobe 9 (vagy magasabb) verziószámú Reader ill. Professional szoftverekkel tizedes fokokban azonosíthatók.

Adatforrás:
 Földmérési és Távérzékelési Intézet;
 Környezetvédelmi és Vízügyi Minisztérium,
 Nemzeti Környezeti Térinformatikai Rendszer

Szerkesztette:
 Környezetvédelmi és Vízügyi Minisztérium,
 GRID Budapest,
 2009. december





107	108	109
96	97	98
85	86	87
74	75	76
63	64	65
52	53	54
41	42	43
30	31	32
19	20	21
08	09	10

Jelmagyarázat

Kiemelt jelentőségű természetmegőrzési területek

HUKM20001 Hódmezővásárhely környéki és csanádi-háti puszták
HUKM20008 Maros

Az adatok tájékoztató jellegűek.

M 1:145 000

É

0 1 2 3 4 km

A méretarány szám kizárólag fekvő A3-as lapméret esetén értendő. Az arány mérték a térképlap méretének aránytartó változása után is használható.

A térkép szelvényezés alapja az EOTR 1:100 000 méretarányú szelvényháló.

Vetületi rendszer:
Egységes Országos Vetület
Koordinátahálózat: WGS84

A GPS (WGS84) koordináták a PDF formátumú térképen Adobe 9 (vagy magasabb) verziójú Reader ill. Professional szoftverekkel tizedes fokokban azonosíthatók.

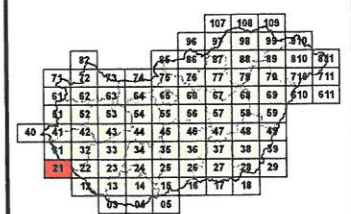
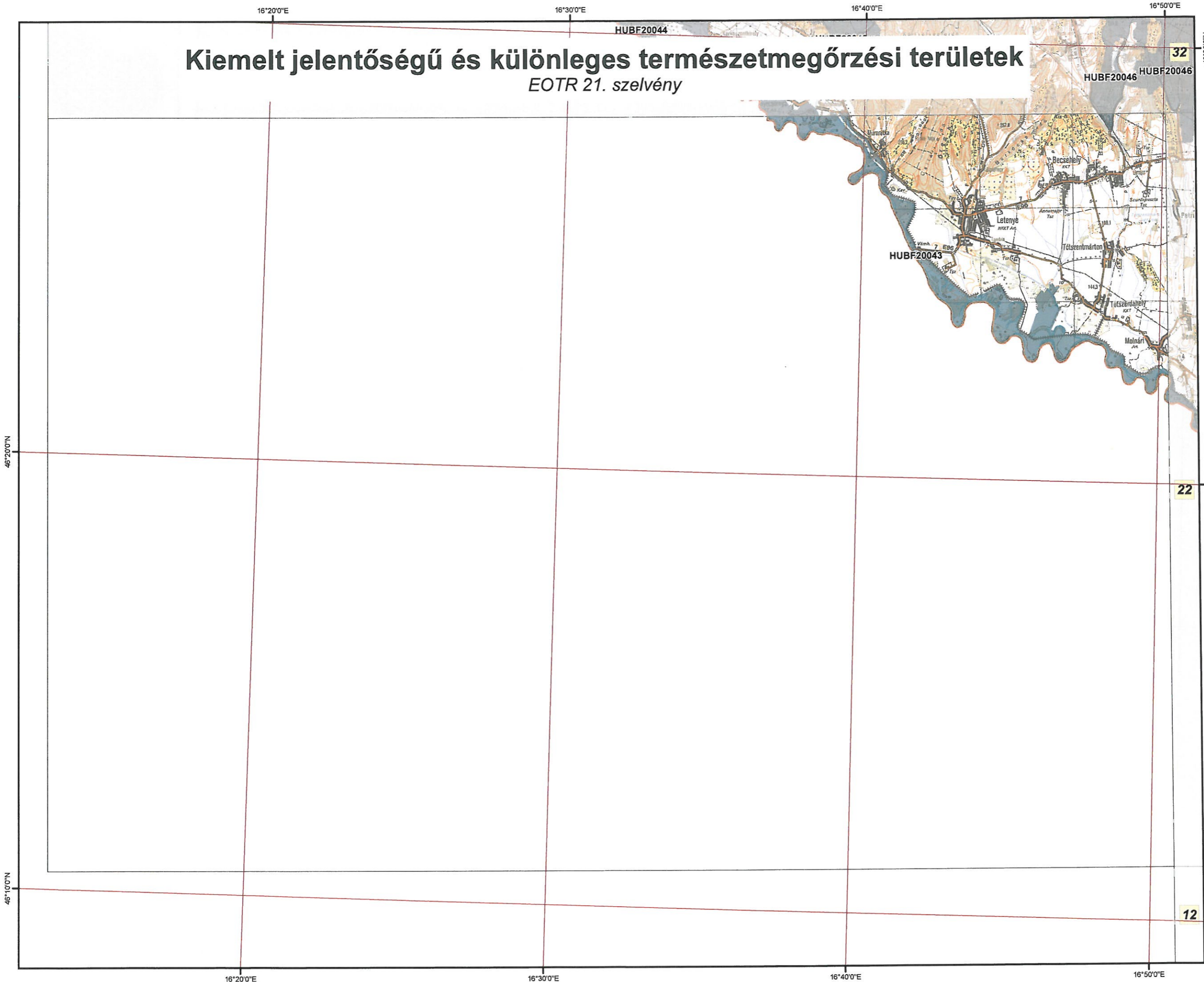
Adatforrás:
Földmérési és Távérzékelési Intézet;
Környezetvédelmi és Vízügyi Minisztérium,
Nemzeti Környezeti Térinformatikai Rendszer

Szerkesztette:
Környezetvédelmi és Vízügyi Minisztérium,
GRID Budapest,
2009. december




Kiemelt jelentőségű és különleges természetmegőrzési területek

EOTR 21. szelvény



Jelmagyarázat

 Kiemelt jelentőségű természetmegőrzési területek

HUBF20043 Mura menté
HUBF20046 Oltárc

Az adatok tájékoztató jellegűek.

M 1:145 000



A méretarány szám kizárólag fekvő A3-as lapméret esetén értendő. Az arányérték a térképlap méretének aránytartó változása után is használható.

A térkép szelvényezés alapja az EOTR 1:100 000 méretarányú szelvényháló.

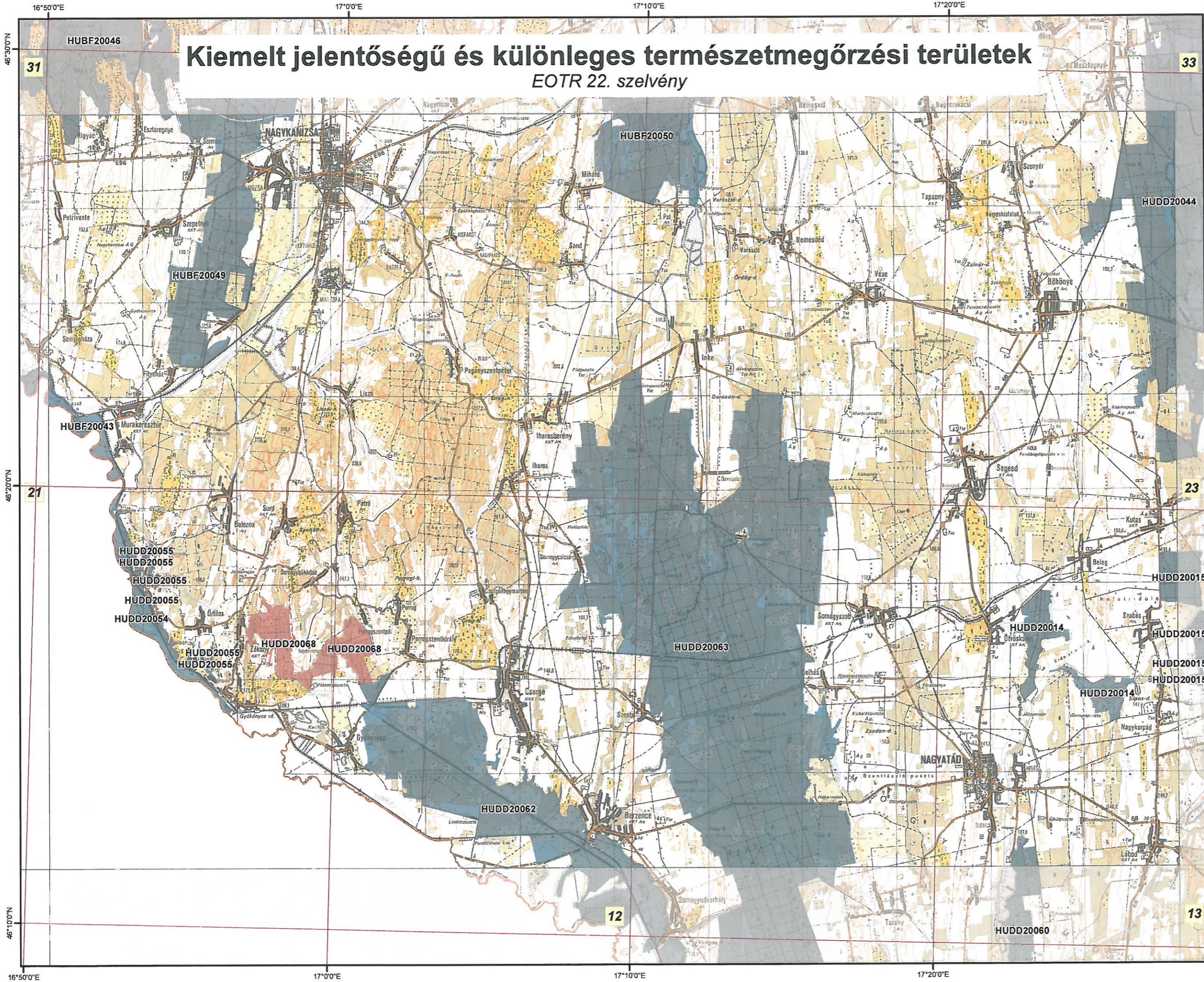
Vetületi rendszer:
Egységes Országos Vetület
Koordinátahálózat: WGS84

A GPS (WGS84) koordináták a PDF formátumú térképen Adobe 9 (vagy magasabb) verziószámú Reader ill. Professional szoftverekkel tizedes fokokban azonosíthatók.

Adatforrás:
Földmérési és Távérzékelési Intézet;
Környezetvédelmi és Vízügyi Minisztérium,
Nemzeti Környezeti Térinformációs Rendszer

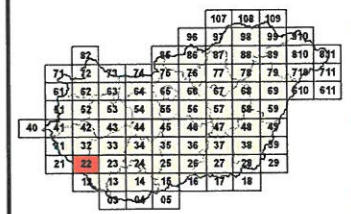
Szerkesztette:
Környezetvédelmi és Vízügyi Minisztérium,
GRID Budapest,
2009. december





Kiemelt jelentőségű és különleges természetmegőrzési területek

EOTR 22. szelvény



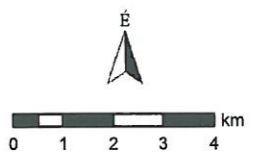
Jelmagyarázat

- Kiemelt jelentőségű természetmegőrzési területek
- Különleges természetmegőrzési területek

- HUBF20043 Mura mente
- HUBF20046 Óltárc
- HUBF20049 Dél-zalai homokvidék
- HUBF20050 Csörnyeberek
- HUDD20014 Jánosházi-erdő és Égett-berek
- HUDD20015 Kisbajomi erdők
- HUDD20044 Boronka-melléke
- HUDD20054 Nyugat-Dráva
- HUDD20055 Zákány-értilosi dombok
- HUDD20060 Rinyaszentkirályi-erdő
- HUDD20062 Nyugat-Dráva-sík
- HUDD20063 Szentlőrinci erdő
- HUDD20068 Gyékényesi erdők

Az adatok tájékoztató jellegűek.

M 1:145 000



A méretarány szám kizárólag fekvő A3-as lapméret esetén értendő. Az arányméret a térképlap méretének aránytartó változása után is használható.

A térkép szelvényezés alapja az EOTR 1:100 000 méretarányú szelvényháló.

Vetületi rendszer:
Egységes Országos Vetület
Koordinátahálózat: WGS84

A GPS (WGS84) koordináták a PDF formátumú térképen Adobe 9 (vagy magasabb) verziójú Reader ill. Professional szoftverekkel tizedes fokokban azonosíthatók.

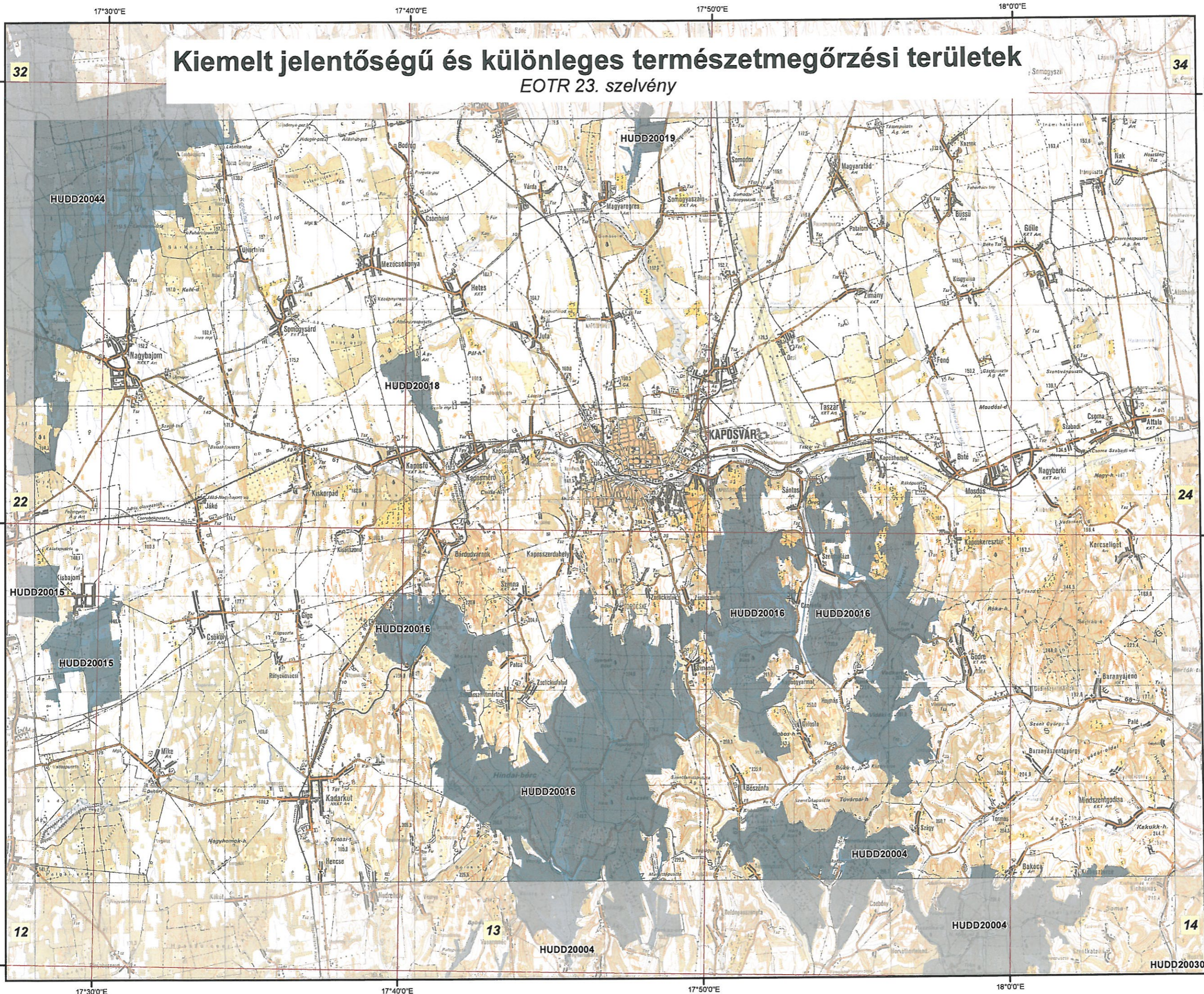
Adatforrás:
Földmérési és Távérzékelési Intézet;
Környezetvédelmi és Vízügyi Minisztérium,
Nemzeti Környezeti Tájérképtérkép Rendszer

Szerkesztette:
Környezetvédelmi és Vízügyi Minisztérium,
GRID Budapest,
2009. december



Kiemelt jelentőségű és különleges természetmegőrzési területek

EOTR 23. szelvény



				107	108	109								
				96	97	98	99	100						
				86	86	87	88	89	90	91				
				63	62	63	64	65	66	67	68	69	70	71
				61	62	63	64	65	66	67	68	69	70	71
				41	42	43	44	45	46	47	48	49	50	51
				21	22	23	24	25	26	27	28	29	30	31
				11	12	13	14	15	16	17	18	19	20	21
				01	02	03	04	05	06	07	08	09	10	11

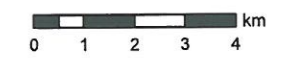
Jelmagyarázat

Kiemelt jelentőségű természetmegőrzési területek

- HUDD20004 Dél-Zellec
- HUDD20015 Kisbajomi erdők
- HUDD20016 Észak-Zselici erdőségek
- HUDD20018 Páti-erdő
- HUDD20019 Merynel-erdő
- HUDD20044 Boronka-melléke

Az adatok tájékoztató jellegűek.

M 1:145 000



A méretarány szám kizárólag fekvő A3-as lapméret esetén értendő. Az aránymérték a térképlap méretének aránytartó változása után is használható.

A térkép szelvényezés alapja az EOTR 1:100 000 méretarányú szelvényháló.

Vetületi rendszer:
Egységes Országos Vetület
Koordinátahálózat: WGS84

A GPS (WGS84) koordináták a PDF formátumú térképen Adobe 9 (vagy magasabb) verziószámú Reader ill. Professionál szoftverekkel tizedes fokokban azonosíthatók.

Adatforrás:
Földmérési és Távérzékelési Intézet;
Környezetvédelmi és Vízügyi Minisztérium,
Nemzeti Környezeti Térinformatikai Rendszer

Szerkesztette:
Környezetvédelmi és Vízügyi Minisztérium,
GRID Budapest,
2009. december

