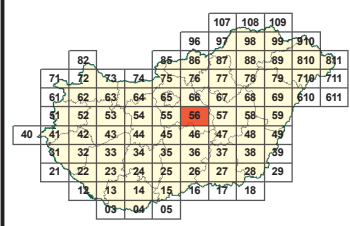
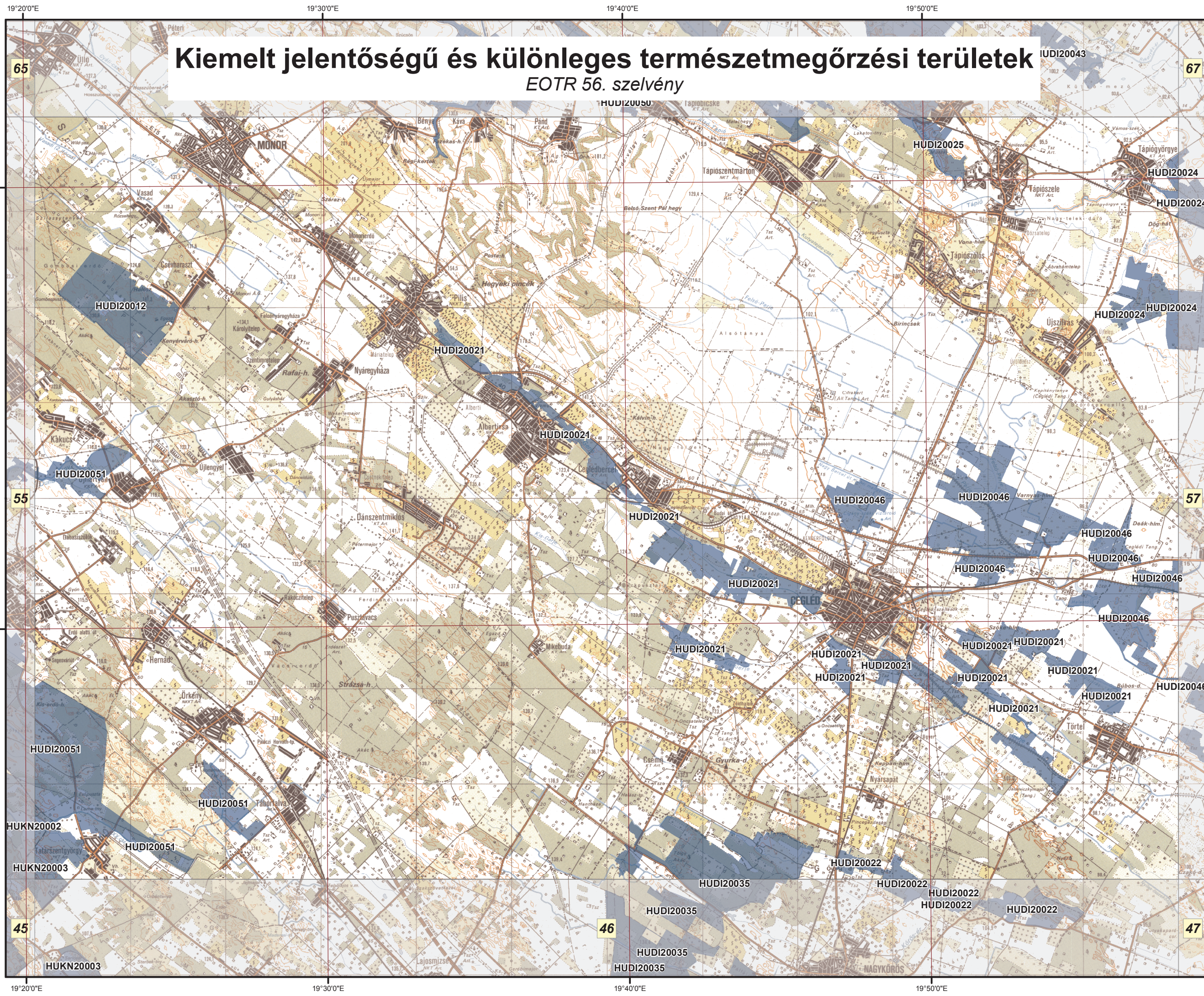


Kiemelt jelentőségű és különleges természetmegőrzési területek

EOTR 56. szelvény



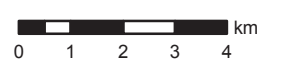
Jelmagyarázat

Kiemelt jelentőségű természetmegőrzési területek

- HUDI20012 Csévharaszi homokvidék
- HUDI20019 Felső-Tápló
- HUDI20021 Gerje mente
- HUDI20022 Gógány- és Körös-ér mente
- HUDI20024 Tápógyörgye-Újszilvási szikések
- HUDI20025 Hajta mente
- HUDI20035 Nagykőrösi pusztai tölgyesek
- HUDI20046 Székek
- HUDI20050 Alsó-Tápló és patakölvyek
- HUDI20051 Turjánvidék
- HUKN20002 Peszéri-erdő
- HUKN20003 Felső-kiskunsági turjánvidék

Az adatok tájékoztató jellegűek.

M 1:145 000



A méretarány szám kizárólag fekvő A3-as lapméret esetén értendő. Az aránymértek a térkép méretének aránytörő változása után is használható.

A térkép szelvényezés alapja az EOTR 1:100 000 méretarányú szelvényháló.

Vetületi rendszer:
Egységes Országos Vetület
Koordinátahálózat: WGS84

A GPS (WGS84) koordináták a PDF formátumú térképen Adobe 9 (vagy magasabb) verziószerű Reader ill. Professional szoftverekkel tizedes fokokban azonosíthatók.

Adatforrás:
Földmérési és Távérzékelési Intézet;
Környezetvédelmi és Vízügyi Minisztérium,
Nemzeti Környezeti Térinformatikai Rendszer

Szerkesztette:
Környezetvédelmi és Vízügyi Minisztérium,
GRID Budapest,
2009. december



21°20'0"E

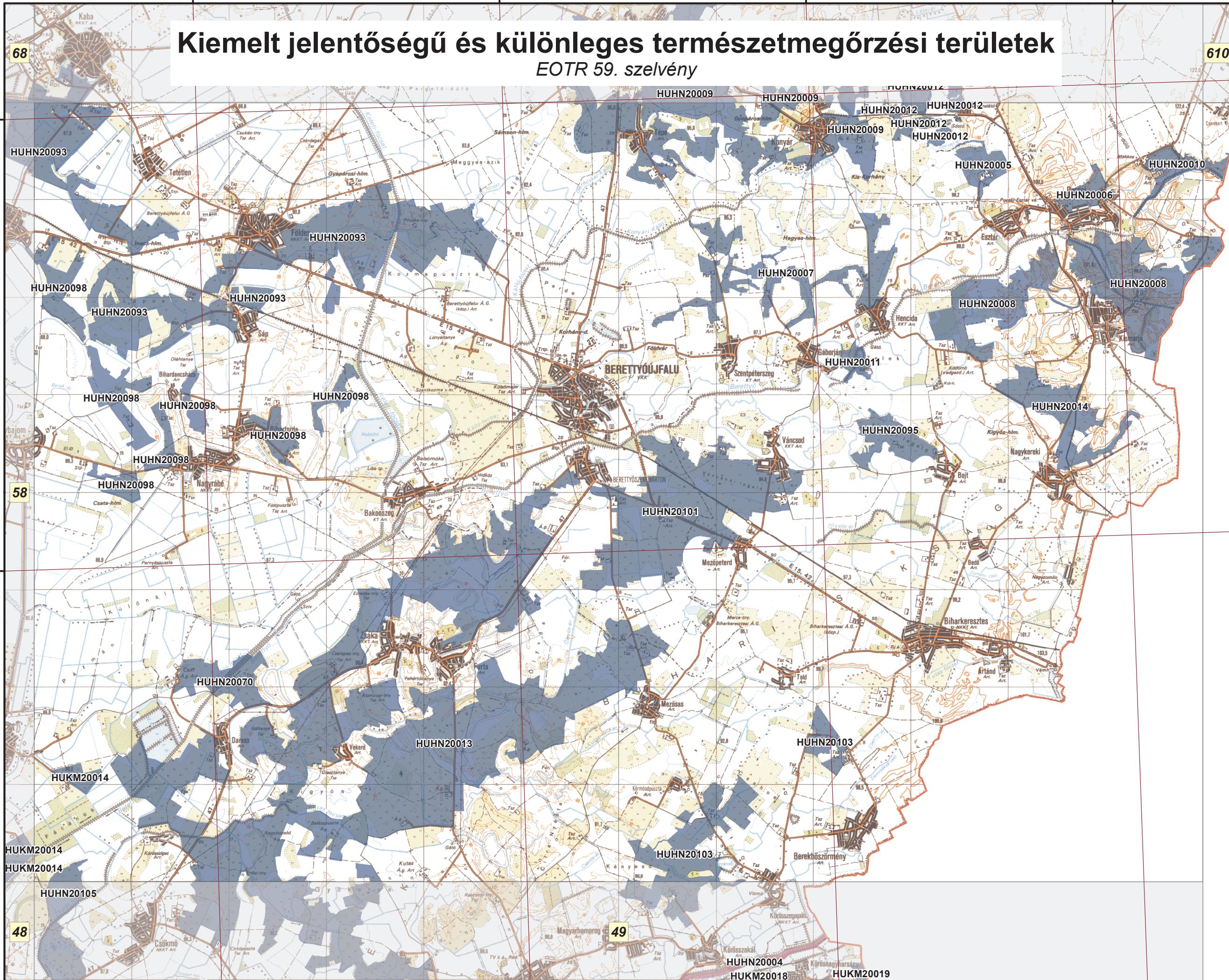
21°30'0"E

21°40'0"E

21°50'0"E

Kiemelt jelentőségű és különleges természetmegőrzési területek

EOTR 59. szelvény



		107	108	109						
	82	85	86	87	88	89	90			
71	72	73	74	75	76	77	78	79	80	81
61	62	63	64	65	66	67	68	69	70	71
51	52	53	54	55	56	57	58	59		
41	42	43	44	45	46	47	48	49		
31	32	33	34	35	36	37	38	39		
21	22	23	24	25	26	27	28	29		
11	12	13	14	15	16	17	18			
		09	04	05						

Jelmagyarázat

Kiemelt jelentőségű természetmegőrzési területek

- HUHN20005 Nagy-széksős-Rakottyas
- HUHN20006 Pocsaji csordalegő
- HUHN20007 Szentpéterszeg-Hencidai gyepek
- HUHN20008 Kismarj-pocsaj-estári gyepek
- HUHN20009 Derecske-konyári gyepek
- HUHN20010 Pocsaji-kapu
- HUHN20011 Hencidai Cseres-erdő
- HUHN20012 Sándorosi-tavak
- HUHN20013 Közép-Bihar
- HUHN20014 Kismarjai Nagy-szik
- HUHN20070 Darvasi Csiff-pusztá
- HUHN20093 Kaba-földesi gyepek
- HUHN20095 Lányi-legelő
- HUHN20098 Dél-ásványi gyepek
- HUHN20101 Bihar-legelő
- HUHN20103 Berekbőzörmény-körmös-pusztai-legelők
- HUKM20105 Csökmői gyepek
- HUKM20014 Dévaványa környéki gyepek

Az adatok tájékoztató jellegűek.

M 1:145 000



A méretarány szám kizárólag fekvő A3-as lapméret esetén értendő. Az arány mérték a térkép lap méretének aránytartó változása után is használható.

A térkép szelvényezés alapja az EOTR 1:100 000 méretarányú szelvényháló.

Vetületi rendszer: Egységes Országos Vetület Koordinátahálózata: WGS84

A GPS (WGS84) koordináták a PDF formátumú térképen Adobe 9 (vagy magasabb) verziós számú Reader ill. Professional szoftverekkel tizedes fokokban azonosíthatók.

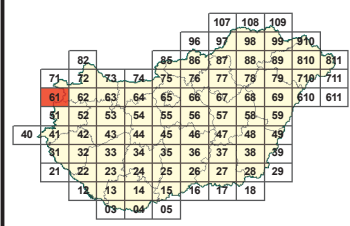
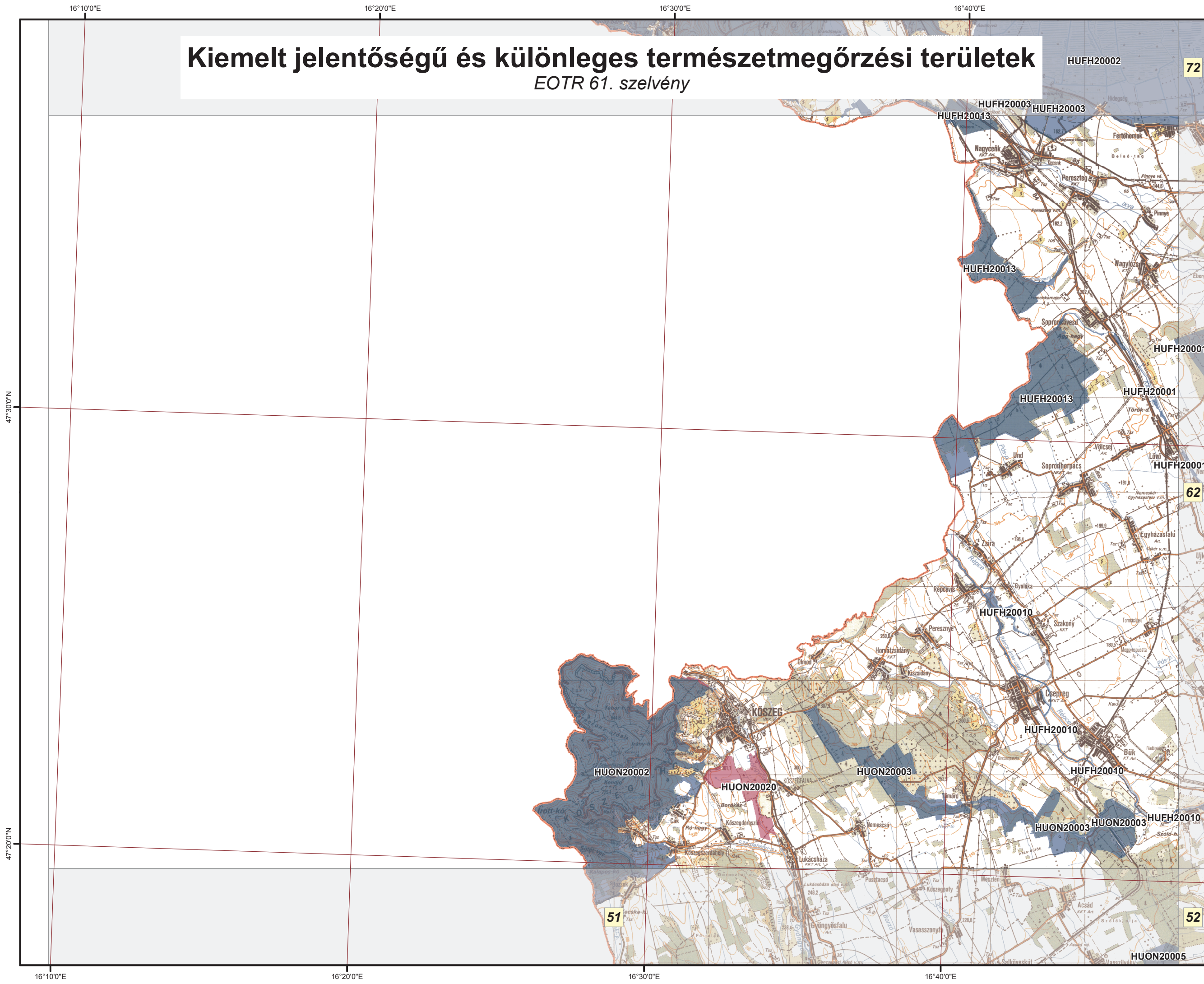
Adatforrás: Földméri és Távérzékelési Intézet; Környezetvédelmi és Vízügyi Minisztérium, Nemzeti Környezeti Térinformatikai Rendszer

Szerkesztette: Környezetvédelmi és Vízügyi Minisztérium, GRID Budapest, 2009. december



Kiemelt jelentőségű és különleges természetmegőrzési területek

EOTR 61. szelvény



Jelmagyarázat

- Kiemelt jelentőségű természetmegőrzési területek
- Különleges természetmegőrzési területek

- HUFH20001 Rábaköz
- HUFH20002 Fertő-tó
- HUFH20003 Fertőmelléki dombosor
- HUFH20010 Répce mente
- HUFH20012 Soproni-hegység
- HUFH20013 Határ-menti erdők
- HUON20002 Kőszegi-hegység
- HUON20003 Ablánc-patak völgye
- HUON20020 Gyöngyös-patak és kőszegi Alsó-rét

Az adatok tájékoztató jellegűek.

M 1:145 000



A méretarányszám kizárólag fekvő A3-as lapméret esetén értendő. Az arányérték a térkép lap méretének aránytartó változása után is használható.

A térkép szelvényezés alapja az EOTR 1:100 000 méretarányú szelvényháló.

Vetületi rendszer:
Egységes Országos Vetület
Koordinátahálózat: WGS84

A GPS (WGS84) koordináták a PDF formátumú térképen Adobe 9 (vagy magasabb) verziószámú Reader ill. Professional szoftverekkel tizedes fokokban azonosíthatók.

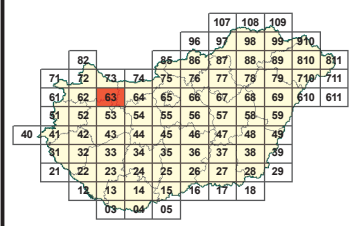
Adatforrás:
Földmérési és Távérzékelési Intézet;
Környezetvédelmi és Vízügyi Minisztérium,
Nemzeti Környezeti Térinformatikai Rendszer

Szerkesztette:
Környezetvédelmi és Vízügyi Minisztérium,
GRID Budapest,
2009. december



Kiemelt jelentőségű és különleges természetmegőrzési területek

EOTR 63. szelvény



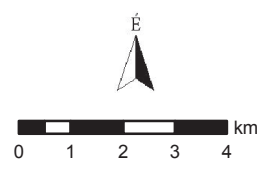
Jelmagyarázat

Kiemelt jelentőségű természetmegőrzési területek

- HUBF30001 Északi-Bakony
- HUDI20011 Csépi gyepek
- HUFH20007 Péri-repülőtér
- HUFH20008 Pannonhalmi-dombság
- HUFH20011 Rába

Az adatok tájékoztató jellegűek.

M 1:145 000



A méretarány szám kizárólag fekvő A3-as lapméret esetén értendő.
Az arányérték a térkép lap méretének aránytartó változása után is használható.

A térkép szelvényezés alapja az EOTR 1:100 000 méretarányú szelvényháló.

Vetületi rendszer:
Egységes Országos Vetület
Koordinátahálózat: WGS84

A GPS (WGS84) koordináták a PDF formátumú térképen Adobe 9 (vagy magasabb) verziószerű Reader ill. Professional szoftvekekkel tízedes fokokban azonosíthatók.

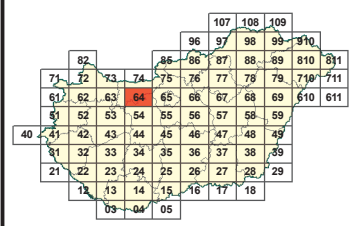
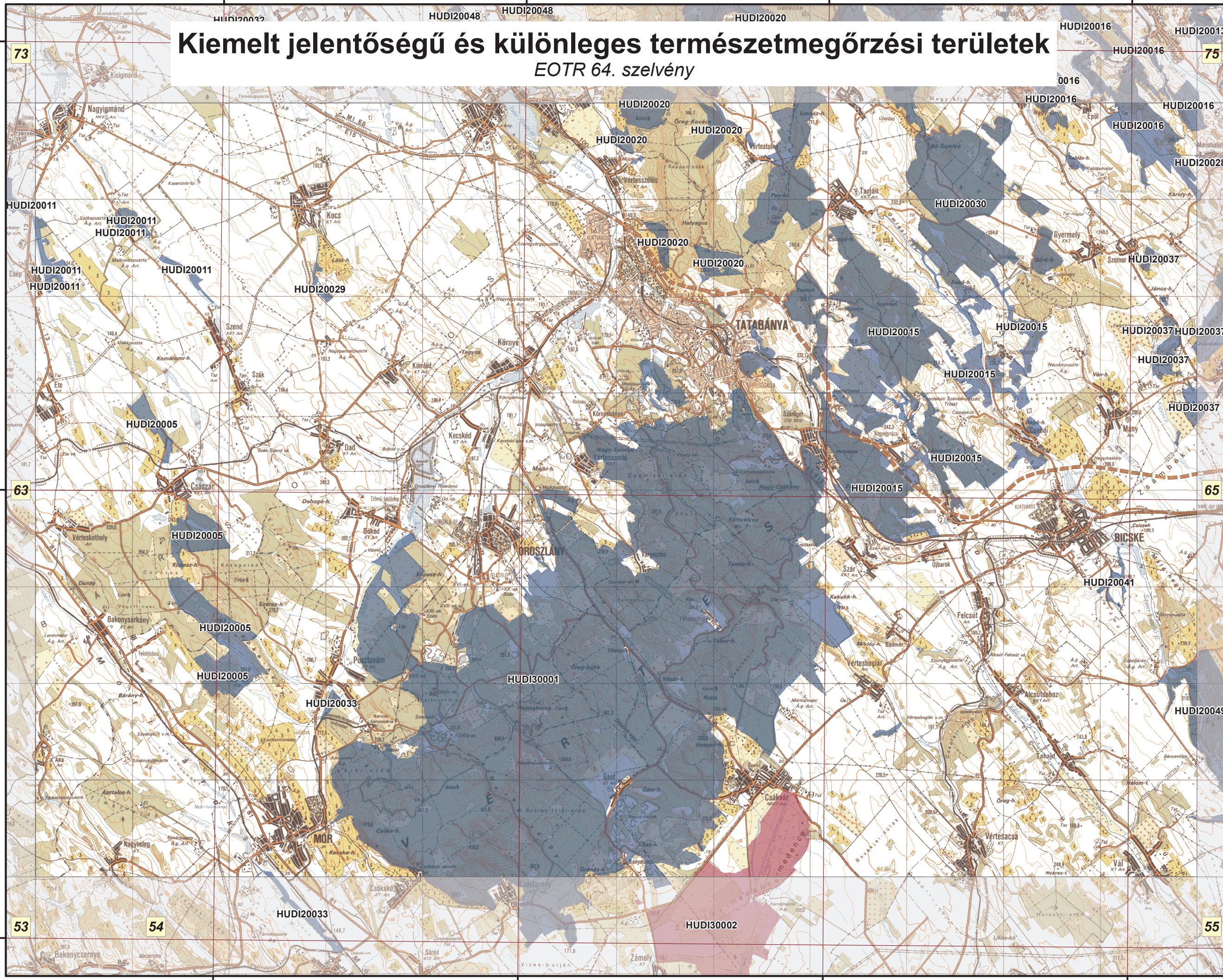
Adatforrás:
Földmértési és Távérzékelési Intézet;
Környezetvédelmi és Vízügyi Minisztérium,
Nemzeti Környezeti Térinformatikai Rendszer

Szerkesztette:
Környezetvédelmi és Vízügyi Minisztérium,
GRID Budapest,
2009. december



Kiemelt jelentőségű és különleges természetmegőrzési területek

EOTR 64. szelvény



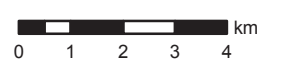
Jelmagyarázat

- Kiemelt jelentőségű természetmegőrzési területek
- Különleges természetmegőrzési területek

- HUDI20005 Bárnyos
- HUDI20011 Csápi gyepek
- HUDI20015 Déli-Gerecse
- HUDI20016 Epüli szarmata vonulat
- HUDI20020 Gerecse
- HUDI20029 Kocsi gyepek
- HUDI20030 Kézponti-Gerecse
- HUDI20033 Móri-árok
- HUDI20037 Nyakas-tető szarmata vonulat
- HUDI20041 Póc alja
- HUDI20049 Szentgyörgypuszta
- HUDI30001 Vértés
- HUDI30002 Zámolyi-medence

Az adatok tájékoztató jellegűek.

M 1:145 000



A méretarány szám kizárólag fekvő A3-as lapméret esetén értendő. Az arányérték a térkép lap méretének aránytartó változása után is használható.

A térkép szelvényezés alapja az EOTR 1:100 000 méretarányú szelvényháló.

Vetületi rendszer:
Egységes Országos Vetület
Koordinátahálózat: WGS84

A GPS (WGS84) koordináták a PDF formátumú térképen Adobe 9 (vagy magasabb) verziószámú Reader ill. Professional szoftverekkel tizedes fokokban azonosíthatók.

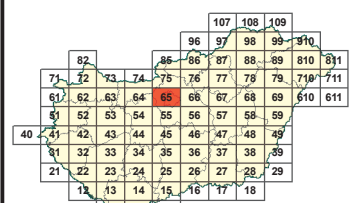
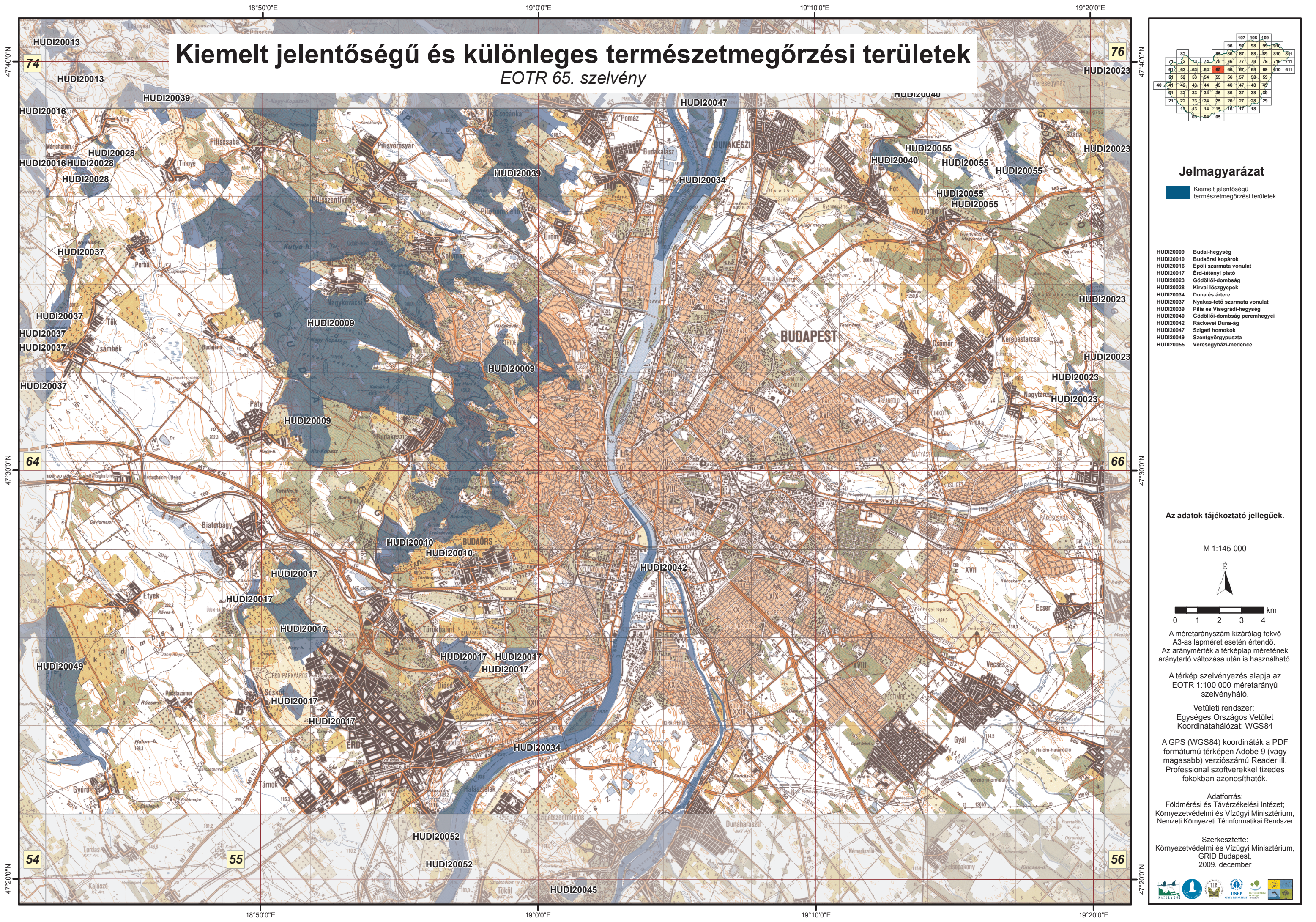
Adatforrás:
Földmérési és Távérzékelési Intézet;
Környezetvédelmi és Vízügyi Minisztérium,
Nemzeti Környezeti Térinformatikai Rendszer

Szerkesztette:
Környezetvédelmi és Vízügyi Minisztérium,
GRID Budapest,
2009. december



Kiemelt jelentőségű és különleges természetmegőrzési területek

EOTR 65. szelvény



Jelmagyarázat

Kiemelt jelentőségű természetmegőrzési területek

- HUDI20009 Budai-hegység
- HUDI20010 Budáirsi kopárók
- HUDI20016 Epöli szarmata vonulat
- HUDI20017 Érd-tétnyi plató
- HUDI20023 Gödöllői-domság
- HUDI20028 Kirvai löszgyepek
- HUDI20034 Duna és ártérek
- HUDI20037 Nyakas-tető szarmata vonulat
- HUDI20039 Pilis és Visegrádi-hegység
- HUDI20040 Gödöllői-domság peremhegyei
- HUDI20042 Ráckevei Duna-ág
- HUDI20047 Szigeti homokok
- HUDI20049 Szentgyörgypuszta
- HUDI20055 Veresegyházi-medence

Az adatok tájékoztató jellegűek.

M 1:145 000



A méretarány szám kizárólag fekvő A3-as lapméret esetén értendő. Az arány mérték a térkép méretének aránytartó változása után is használható.

A térkép szelvényezés alapja az EOTR 1:100 000 méretarányú szelvényháló.

Vetületi rendszer:
Egységes Országos Vetület
Koordinátahálózata: WGS84

A GPS (WGS84) koordináták a PDF formátumú térképen Adobe 9 (vagy magasabb) verziószámú Reader ill. Professional szoftverekkel tizedes fokokban azonosíthatók.

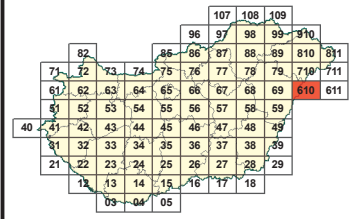
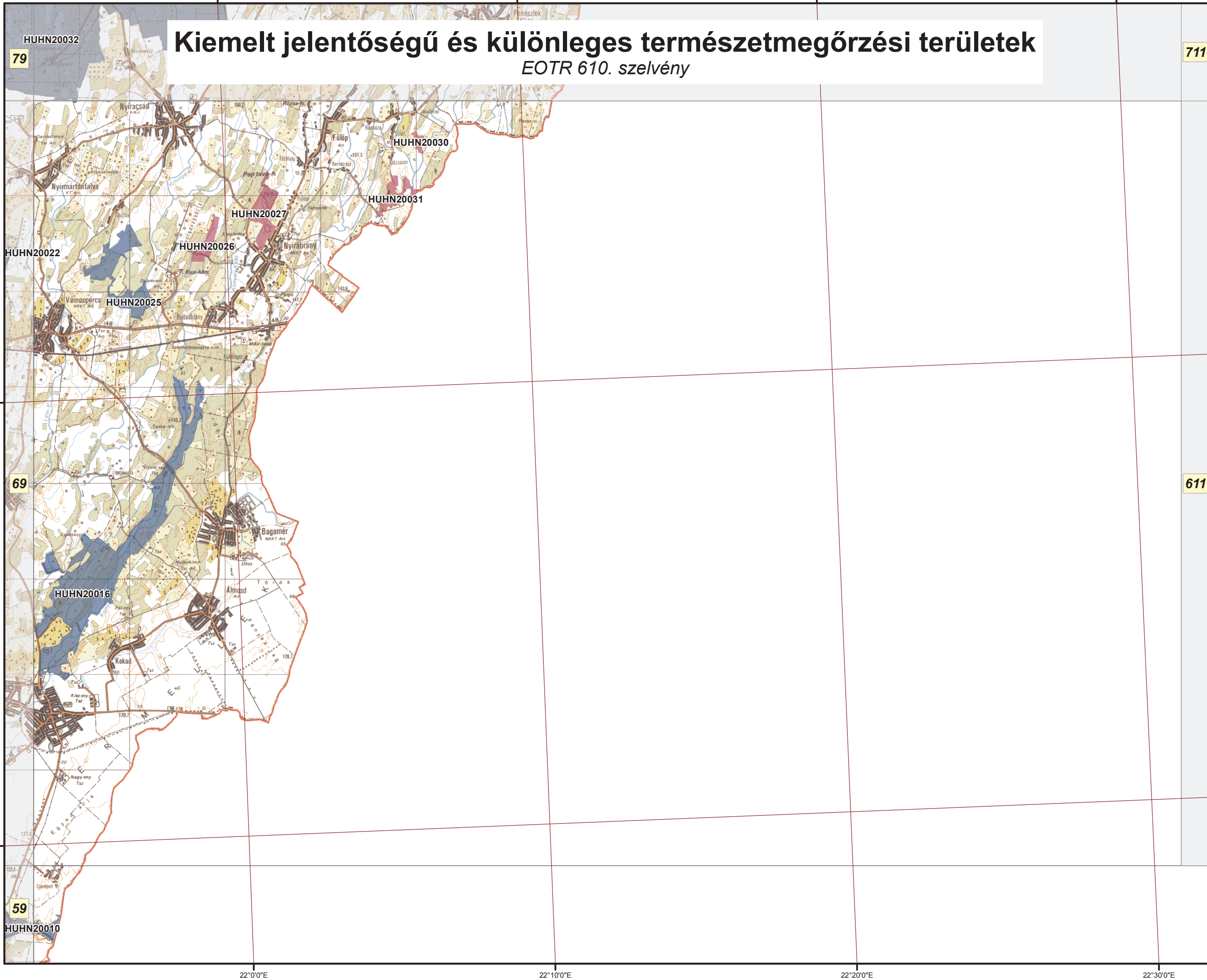
Adatforrás:
Földmérési és Távérzékelési Intézet;
Környezetvédelmi és Vízügyi Minisztérium,
Nemzeti Környezeti Térinformatikai Rendszer

Szerkesztette:
Környezetvédelmi és Vízügyi Minisztérium,
GRID Budapest,
2009. december



Kiemelt jelentőségű és különleges természetmegőrzési területek

EOTR 610. szelvény



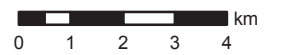
Jelmagyarázat

- Kiemelt jelentőségű természetmegőrzési területek
- Különleges természetmegőrzési területek

- HUHN20016 Kák-Kálló-völgye
- HUHN20025 Kőrises-Jónás-rész
- HUHN20026 Nyírábrányi Káposztás-lapos
- HUHN20027 Nyírábrányi Kis-Mogyorós
- HUHN20030 Fülöpi láprétek
- HUHN20031 Hanelek
- HUHN20032 Gúti-erdő

Az adatok tájékoztató jellegűek.

M 1:145 000



A méretarányszám kizárólag fekvő A3-as lapméret esetén értendő. Az arányérték a térképlap méretének aránytartó változása után is használható.

A térkép szelvényezés alapja az EOTR 1:100 000 méretarányú szelvényháló.

Vetületi rendszer:
Egységes Országos Vetület
Koordinátahálózat: WGS84

A GPS (WGS84) koordináták a PDF formátumú térképen Adobe 9 (vagy magasabb) verziószerű Reader ill. Professional szoftverekkel tizedes fokokban azonosíthatók.

Adatforrás:
Földmérési és Távérzékelési Intézet;
Környezetvédelmi és Vízügyi Minisztérium,
Nemzeti Környezeti Térinformatikai Rendszer

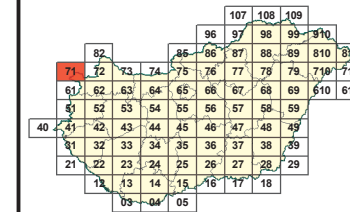
Szerkesztette:
Környezetvédelmi és Vízügyi Minisztérium,
GRID Budapest,
2009. december



Kiemelt jelentőségű és különleges természetmegőrzési területek

EOTR 71. szelvény

82



Jelmagyarázat

Kiemelt jelentőségű természetmegőrzési területek

HUFH20002 Fertő-tó
 HUFH20003 Fertőmelléki dombosor
 HUFH20006 Dudlesz-erdő
 HUFH20012 Soproni-hegység
 HUFH20013 Határ-menti erők

72

Az adatok tájékoztató jellegűek.

M 1:145 000



A méretarányszám kizárólag fekvő A3-as lapméret esetén értendő. Az aránymérték a térkép lap méretének aránytartó változása után is használható.

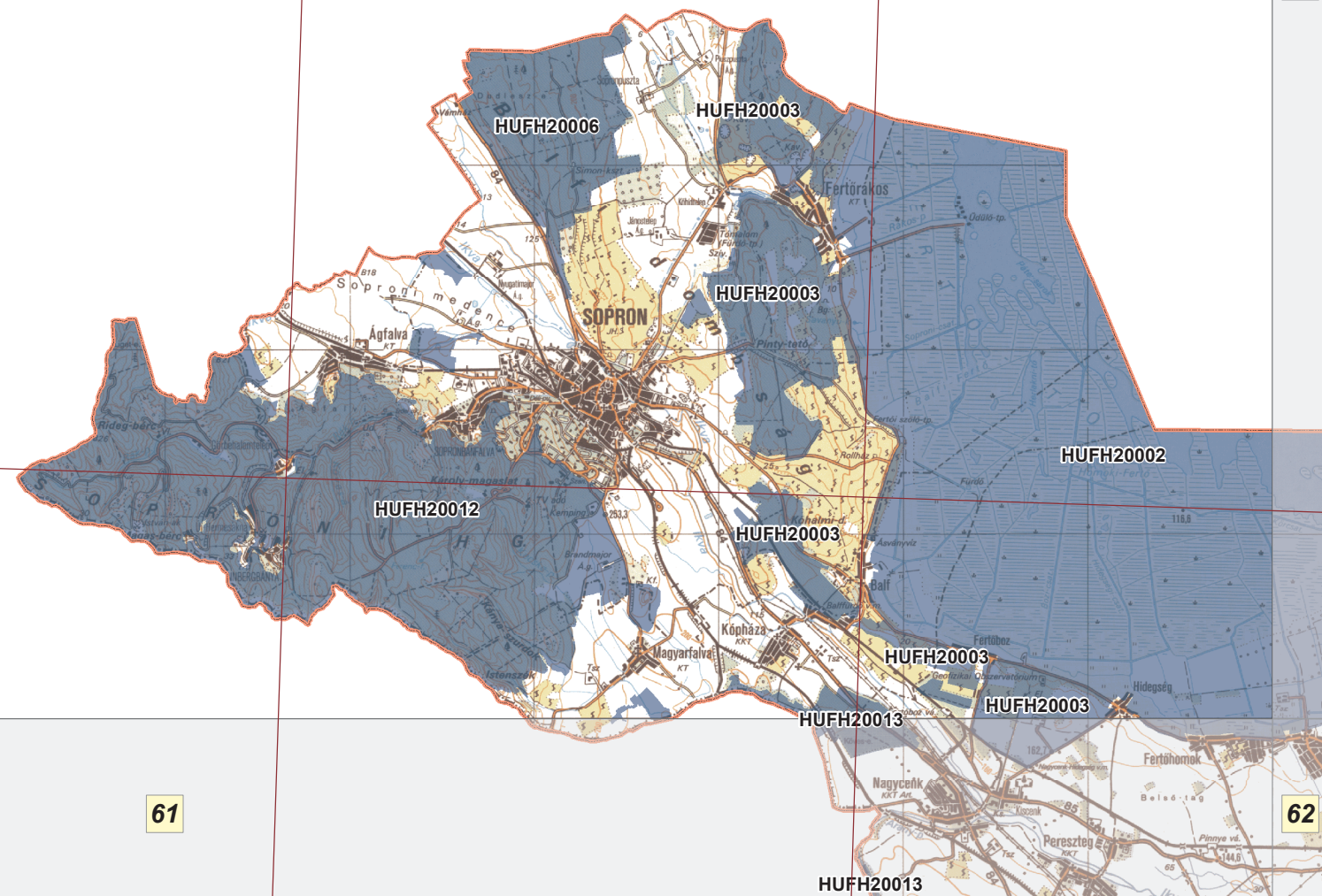
A térkép szelvényezés alapja az EOTR 1:100 000 méretarányú szelvényháló.

Vetületi rendszer:
 Egységes Országos Vetület
 Koordináta-hálózat: WGS84

A GPS (WGS84) koordináták a PDF formátumú térképen Adobe 9 (vagy magasabb) verziószámú Reader ill. Professional szoftverekkel tizedes fokokban azonosíthatók.

Adatforrás:
 Földmérési és Távérzékelési Intézet;
 Környezetvédelmi és Vízügyi Minisztérium,
 Nemzeti Környezeti Térinformatikai Rendszer

Szerkesztette:
 Környezetvédelmi és Vízügyi Minisztérium,
 GRID Budapest,
 2009. december



61

62

HUFH20013

47°50'0"N

47°50'0"N

47°40'0"N

47°40'0"N

16°10'0"E

16°20'0"E

16°30'0"E

16°40'0"E

16°10'0"E

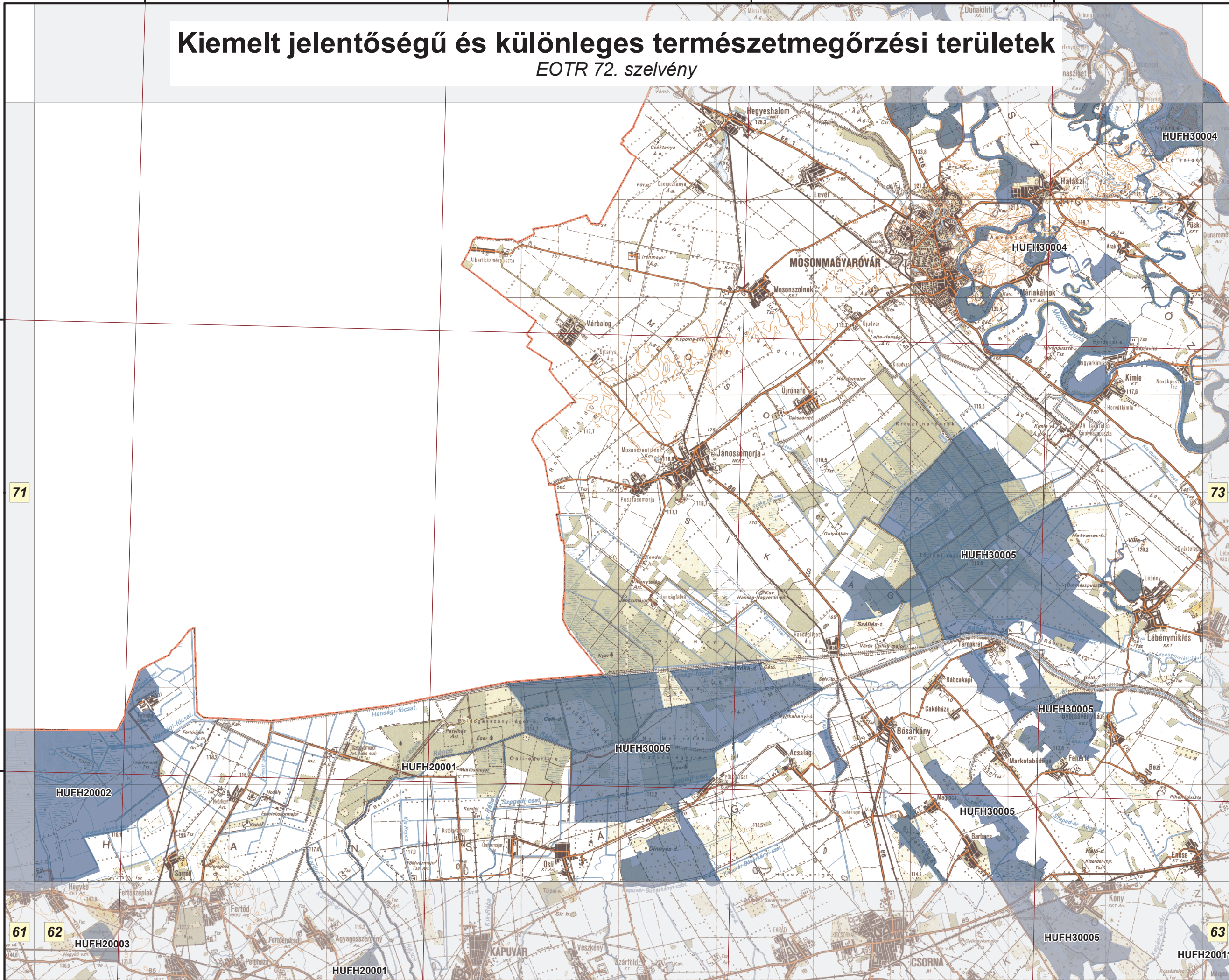
16°20'0"E

16°30'0"E

16°40'0"E

Kiemelt jelentőségű és különleges természetmegőrzési területek

EOTR 72. szelvény



96	97	98	99	100
82	83	84	85	86
61	62	63	64	65
41	42	43	44	45
21	22	23	24	25
1	2	3	4	5

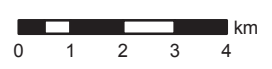
Jelmagyarázat

Kiemelt jelentőségű természetmegőrzési területek

- HUFH20001 Rábaköz
- HUFH20002 Fertő-tó
- HUFH30004 Szigetköz
- HUFH30005 Hanság

Az adatok tájékoztató jellegűek.

M 1:145 000



A méretarány szám kizárólag fekvő A3-as lapméret esetén értendő. Az arány mérték a térkép méretének aránytartó változása után is használható.

A térkép szelvényezés alapja az EOTR 1:100 000 méretarányú szelvényháló.

Vetületi rendszer:
Egységes Országos Vetület
Koordináta hálózata: WGS84

A GPS (WGS84) koordináták a PDF formátumú térképen Adobe 9 (vagy magasabb) verziójú Reader ill. Professional szoftverekkel tízedes fokokban azonosíthatók.

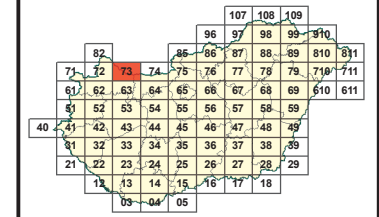
Adatforrás:
Földmérési és Távérzékelési Intézet;
Környezetvédelmi és Vízügyi Minisztérium,
Nemzeti Környezeti Térinformatikai Rendszer

Szerkesztette:
Környezetvédelmi és Vízügyi Minisztérium,
GRID Budapest,
2009. december



Kiemelt jelentőségű és különleges természetmegőrzési területek

EOTR 73. szelvény



Jelmagyarázat

- Kiemelt jelentőségű természetmegőrzési területek
- Különleges természetmegőrzési területek

- HUDI20001 Ácsi gyepék
- HUDI20034 Duna és ártero
- HUFH20009 Gönyői-homokvidék
- HUFH20011 Rába
- HUFH30004 Szigetköz

Az adatok tájékoztató jellegűek.

M 1:145 000



A méretarány szám kizárólag fekvő A3-as lapméret esetén értendő. Az arányérték a térkép méretének aránytartó változása után is használható.

A térkép szelvényezés alapja az EOTR 1:100 000 méretarányú szelvényháló.

Vetületi rendszer:
Egységes Országos Vetület
Koordinátahálózat: WGS84

A GPS (WGS84) koordináták a PDF formátumú térképen Adobe 9 (vagy magasabb) verziójú Reader ill. Professional szoftverekkel tízedes fokokban azonosíthatók.

Adatforrás:
Földmérési és Távérzékelési Intézet;
Környezetvédelmi és Vízügyi Minisztérium,
Nemzeti Környezeti Térinformatikai Rendszer

Szerkesztette:
Környezetvédelmi és Vízügyi Minisztérium,
GRID Budapest,
2009. december



47°50'0"N

47°50'0"N

47°40'0"N

47°40'0"N

82

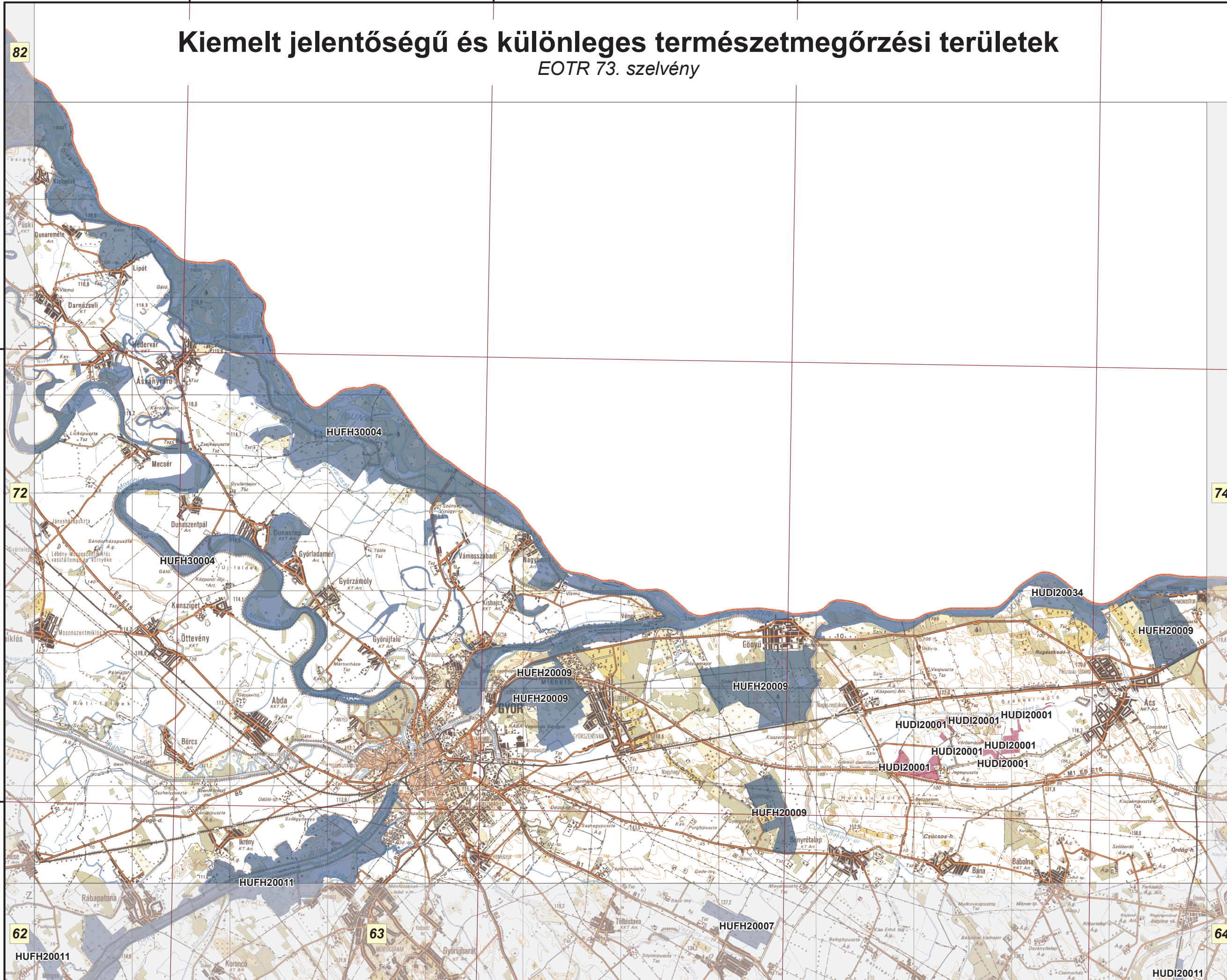
72

62

63

74

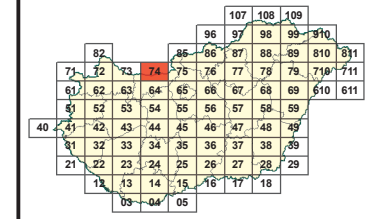
64



Kiemelt jelentőségű és különleges természetmegőrzési területek

EOTR 74. szelvény

85



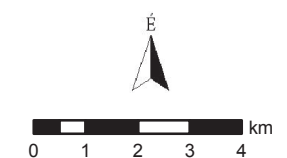
Jelmagyarázat

- Kiemelt jelentőségű természetmegőrzési területek
- Különleges természetmegőrzési területek

- HUDI20013 Csolnoki löszgyepek
- HUDI20016 Epöli szarmata vonulat
- HUDI20018 Északi-Gerecse
- HUDI20020 Gerecse
- HUDI20030 Központi-Gerecse
- HUDI20032 Mocsai ürgés legelő
- HUDI20034 Duna és ártere
- HUDI20048 Szomódi gyepek

Az adatok tájékoztató jellegűek.

M 1:145 000



A méretarány szám kizárólag fekvő A3-as lapméret esetén értendő. Az aránymértek a térkép méretének aránytartó változása után is használható.

A térkép szelvényezés alapja az EOTR 1:100 000 méretarányú szelvényháló.

Vetületi rendszer:
Egységes Országos Vetület
Koordináthálózat: WGS84

A GPS (WGS84) koordináták a PDF formátumú térképen Adobe 9 (vagy magasabb) verziójú Reader ill. Professional szoftverekkel tízedes fokokban azonosíthatók.

Adatforrás:
Földmérési és Távérzékelési Intézet;
Környezetvédelmi és Vízügyi Minisztérium,
Nemzeti Környezeti Térinformatikai Rendszer

Szerkesztette:
Környezetvédelmi és Vízügyi Minisztérium,
GRID Budapest,
2009. december



47°50'0"N

47°50'0"N

47°40'0"N

47°40'0"N

18°10'0"E

18°20'0"E

18°30'0"E

18°40'0"E

73

75

63

64

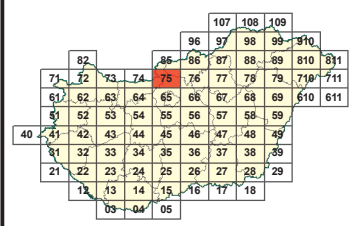
65

HUDI20028

Kiemelt jelentőségű és különleges természetmegőrzési területek

EOTR 75. szelvény

86



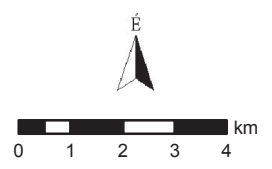
Jelmagyarázat

Kiemelt jelentőségű természetmegőrzési területek

- HUDI20008 Börzsöny
- HUDI20013 Csolnoki főszgyepek
- HUDI20014 Debegió-hegy
- HUDI20016 Epöli szarmata vonulat
- HUDI20018 Északi-Gerecse
- HUDI20023 Gödöllői-dombság
- HUDI20026 Ipoly-völgy
- HUDI20034 Duna és ártere
- HUDI20038 Nyugat-Cserhát és Naszály
- HUDI20039 Pilis és Visegrádi-hegység
- HUDI20040 Gödöllői-dombság peremhegyei
- HUDI20047 Szigeti homokok

Az adatok tájékoztató jellegűek.

M 1:145 000



A méretarány szám kizárólag fekvő A3-as lapméret esetén értendő. Az arány mérték a térkép lap méretének aránytartó változása után is használható.

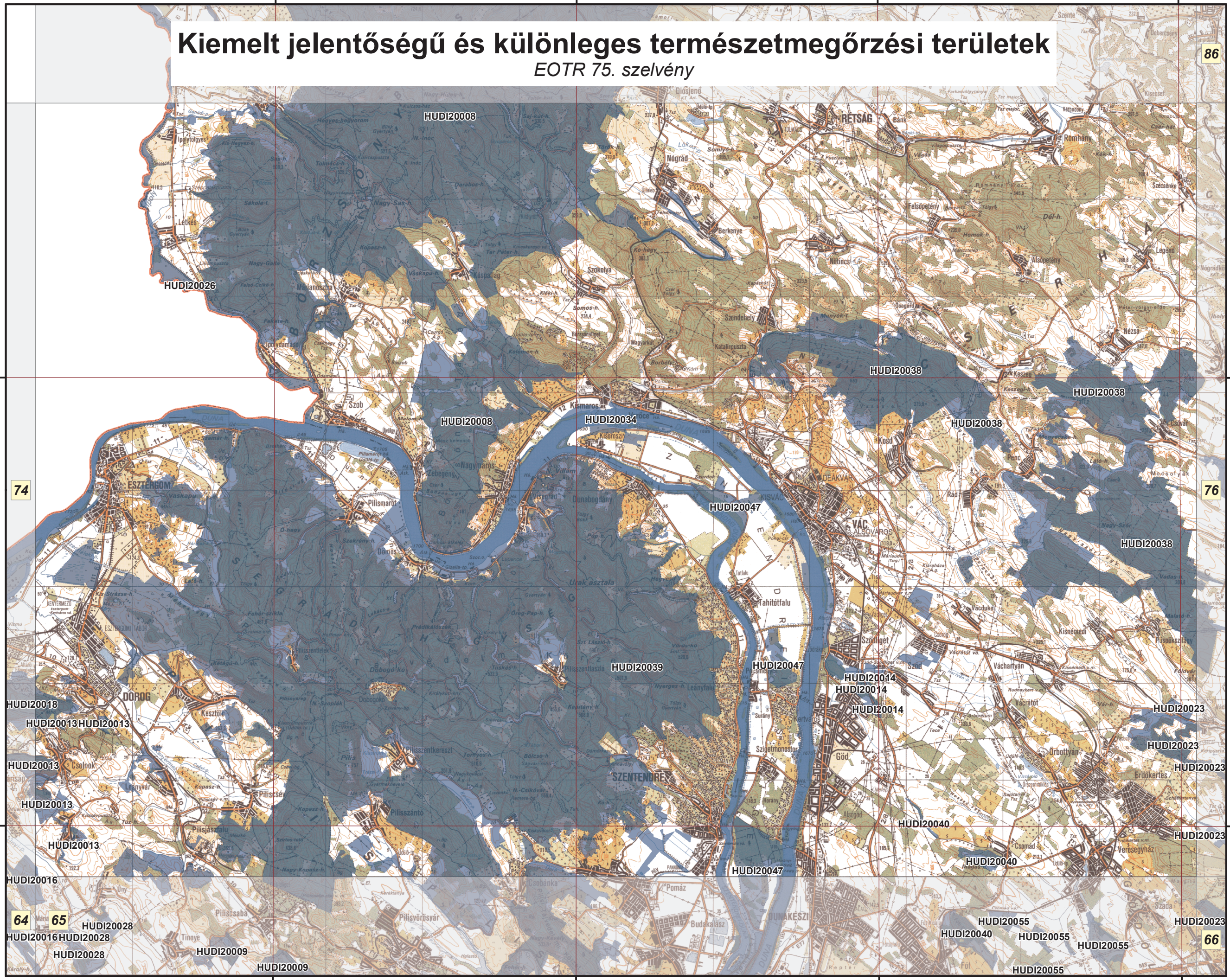
A térkép szelvényezés alapja az EOTR 1:100 000 méretarányú szelvényháló.

Vetületi rendszer: Egységes Országos Vetület Koordinátahálózata: WGS84

A GPS (WGS84) koordináták a PDF formátumú térképen Adobe 9 (vagy magasabb) verziószámú Reader ill. Professional szoftverekkel tizedes fokokban azonosíthatók.

Adatforrás: Földmérési és Távérzékelési Intézet; Környezetvédelmi és Vízügyi Minisztérium, Nemzeti Környezeti Térinformatikai Rendszer

Szerkesztette: Környezetvédelmi és Vízügyi Minisztérium, GRID Budapest, 2009. december



47°50'0"N

47°50'0"N

47°40'0"N

47°40'0"N

18°50'0"E

19°0'0"E

19°10'0"E

19°20'0"E

74

76

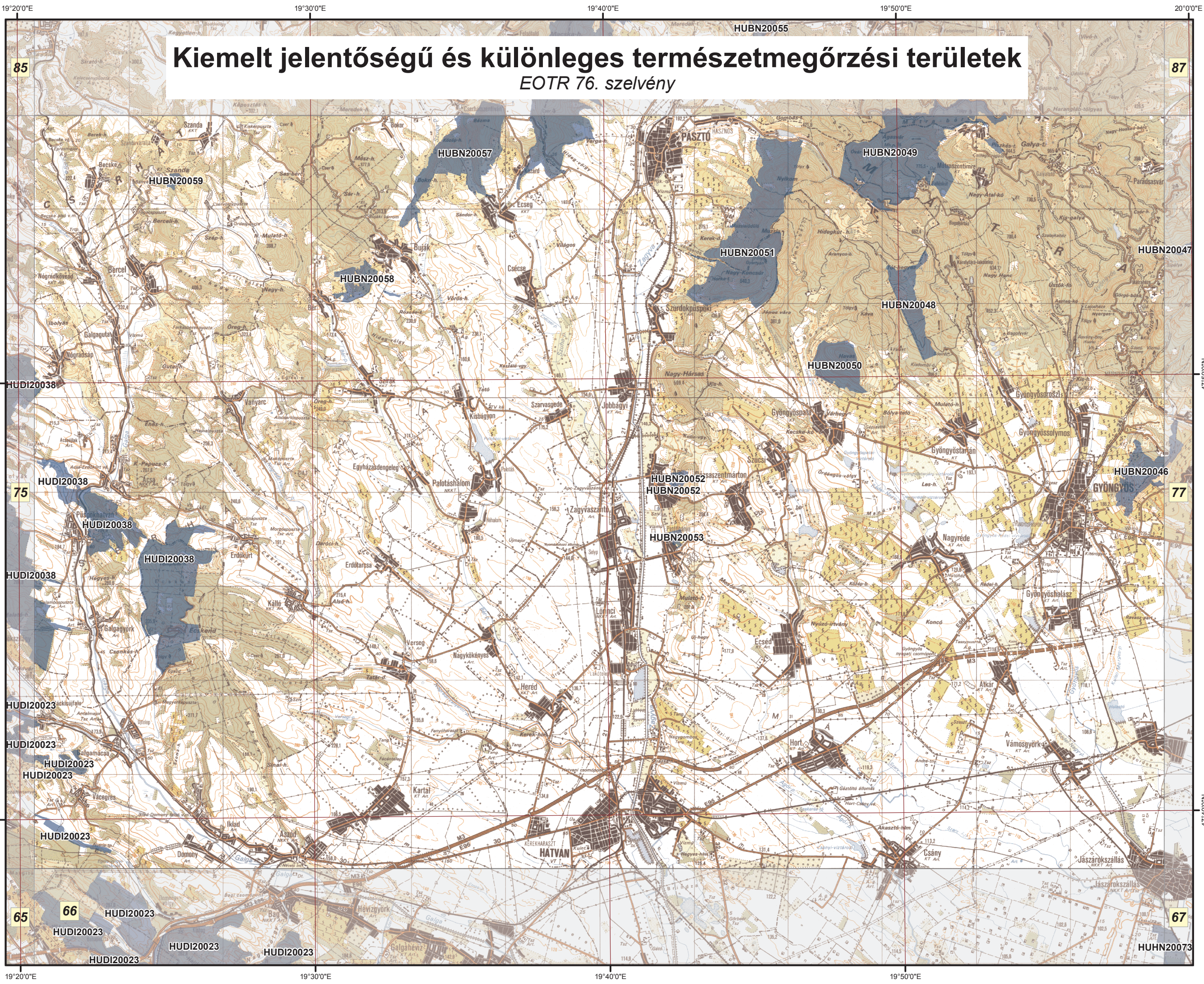
64

65

66

Kiemelt jelentőségű és különleges természetmegőrzési területek

EOTR 76. szelvény



96	97	98	99	100
82	83	84	85	86
71	72	73	74	75
61	62	63	64	65
51	52	53	54	55
41	42	43	44	45
31	32	33	34	35
21	22	23	24	25
11	12	13	14	15
01	02	03	04	05

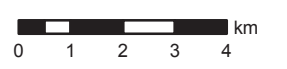
Jelmagyarázat

Kiemelt jelentőségű természetmegőrzési területek

- HUBN20046 Gyöngyösi Sár-hegy
- HUBN20048 Gyöngyöstarjáni Világos-hegy és Rossz-rétok
- HUBN20049 Mátrabérc-Falloskúti-rétek
- HUBN20050 Gyöngyöspatai Havas
- HUBN20051 Nyugat-Mátra
- HUBN20052 Apci Sornya
- HUBN20053 Patófibányai Kopasz-hegy
- HUBN20056 Topke
- HUBN20057 Bözma
- HUBN20058 Bujáki Csirke-hegy és Kántor-rét
- HUBN20059 Szandai Várhegy
- HUDI20023 Gödöllői-dombság
- HUDI20038 Nyugat-Cserhát és Naszály

Az adatok tájékoztató jellegűek.

M 1:145 000



A méretarány szám kizárólag fekvő A3-as lapméret esetén értendő.
Az arány mérték a térkép lap méretének aránytartó változása után is használható.

A térkép szelvényezés alapja az EOTR 1:100 000 méretarányú szelvényháló.

Vetületi rendszer:
Egységes Országos Vetület
Koordinátahálózata: WGS84

A GPS (WGS84) koordináták a PDF formátumú térképen Adobe 9 (vagy magasabb) verziószerű Reader ill. Professional szoftverekkel tízedes fokokban azonosíthatók.

Adatforrás:
Földmérési és Távérzékelési Intézet;
Környezetvédelmi és Vízügyi Minisztérium,
Nemzeti Környezeti Térinformatikai Rendszer

Szerkesztette:
Környezetvédelmi és Vízügyi Minisztérium,
GRID Budapest,
2009. december

