

**MAGYAR–SZLOVÉN
ÁLLAMHATÁR**

**SLOVENSKO–MADŽARSKA
DRŽAVNA MEJA**

**KIEGÉSZÍTÉS ÉS MÓDOSÍTÁS
A HATÁRVONAL LEÍRÁSÁHOZ
ÉS TÉRKÉPEIHEZ**

**DOPOLNITVE IN SPREMEMBE
MEJNEGA OPISA
IN NAČRTOV**

A

HATÁRSZAKASZ

MEJNI SEKTOR

A

2003



BEVEZETŐ

Az államhatár felújítására, megjelölésére és karbantartására létrehozott Magyar–Szlovén Vegyesbizottság, az 1983. év október hó 20. napján aláírt Egyezmény 9. cikke alapján az A1 – A644 számú határjelek közötti határszakaszon 1999–2003 években végrehajtotta a határvonal és a határjelek ellenőrzését, felújítását és a változásokról kidolgozta ezen „Kiegészítés és módosítás a határvonal leírásához és térképeihez” című határokmányt.

UVOD

Mešana slovensko-madžarska komisija za obnavljanje, označevanje in vzdrževanje državne meje je na podlagi 9. člena Sporazuma, podpisanega 20. oktobra 1983, na mejnem odseku med mejnikoma A1 in A644 v letih 1999–2003 opravila kontrolo, prenovo mejne črte in mejnih znakov, in o spremembah izdelala dokument „Dopolnitve in spremembe mejnega opisa in načrtov”.



PONT TOČKA		TÁVOLSÁG RAZDALJA					TÖRÉSSZÖG LOMNI KÖT			Magas-ság Višina H	KOORDINÁTAK KOORDINATE		Határ-térkép száma Št. mejn. načrta	A HATÁRVONAL HÚZÓDÁSÁNAK SZÓVEGES LEÍRÁSA, VÁZLATOK ÉS MEGJEGYZÉSEK OPIS POTEKA MEJNE ČRTE, SKICE IN OPOMBE
Száma Številka	Helye Položaj MK határvonalon mejna črta RS	MK ↓	↔	határvonalon mejna črta	↔	RS ↓	MK	határvonalon mejna črta MK↔RS	RS		Y	X		
1	2	3	4	5	6	7	8	9	10	11	12	13	14	15
A42	●												4	A határátkelőhely bővítése miatt csappal megjelölve. Felsőszőlőnk – Martinje közötti határátkelőhely, kiegészítő térkép a 7. oldalon. Označeno s čepom zaradi širitve mejnega prehoda. Cestni mejni prehod Martinje – Felsőszőlőnk, dopolniti načrt na 7. strani.
A48MK	⊙		5,21								220 885,18	28 267,54	5	A határjelet biztonságos helyre áthelyezte. Prestavitev mejnega znaka na varno mesto.
A98MK		241,92												
A99MK	⊙	131,90	8,92				121-25-05				215 858,92	27 066,38	11	A határjelet biztonságos helyre áthelyezte. Prestavitev mejnega znaka na varno mesto.
A100MK							199-21-08							
A106														Kétvölgy – Čepinci közötti határátkelőhely, kiegészítő térkép a 8. oldalon. Cestni mejni prehod Čepinci – Kétvölgy, dopolniti načrt na 8. strani.
A195.2 RS	○				8,49			178-33-15			207 102,43	29 946,78	24	A határjelet biztonságos helyre áthelyezte. Prestavitev mejnega znaka na varno mesto.
A195.3 RS						13,18								
A195.4 RS								250-39-42						
A195.6 RS														

Handwritten signature

Handwritten signature

PONT TOČKA		TÁVOLSÁG RAZDALJA				TÖRÉSSZÖG LOMNI KÖT			Magas-ság Višina H	KOORDINÁTAK KOORDINATE		Határ-térkép száma Št. mejn. načrta	A HATÁRVONAL HÚZÓDÁSÁNAK SZÖVEGES LEÍRÁSA, VÁZLATOK ÉS MEGJEGYZÉSEK OPIS POTEKA MEJNE ČRTE, SKICE IN OPOMBE	
Száma Številka	Helye Položaj MK határvonalon mejna črta RS	MK ↓	↔	határvonalon mejna črta	↔	RS ↓	MK	határvonalon mejna črta MK↔RS		RS	Y			X
1	2	3	4	5	6	7	8	9	10	11	12	13	14	15
A195.11	*												24	A határjelet a víz elmosta. Mejni znak je odplovila voda.
A221.6													29	Bajánsenye – Hodoš közúti határátkelőhely, kiegészítő térkép a 9. oldalon. Cestni mejni prehod Hodoš – Bajánsenye, dopolnilni načrt na 9. strani.
A223.5													30	Bajánsenye – Hodoš vasúti határátkelőhely, kiegészítő térkép a 10. oldalon. Železniški mejni prehod Hodoš – Bajánsenye, dopolnilni načrt na 10. strani.
A223.6													30	
A225.4	○												31	D típusú határjellel megjelölve. Mejni znak je tipa D.
A225.5	○												31	D típusú határjellel megjelölve. Mejni znak je tipa D.
A225.6	○												31	D típusú határjellel megjelölve. Mejni znak je tipa D.
A254.3	○												35	D típusú határjellel megjelölve. Mejni znak je tipa D.

Handwritten mark

Handwritten mark

PONT TOČKA		TÁVOLSÁG RAZDALJA				TÖRÉSSZÖG LOMNI KÖT			Magas-ság Višina H	KOORDINATAK KOORDINATE		Határ-térkép száma St. mejn. načrta	A HATÁRVONAL HÚZÓDÁSÁNAK SZÖVEGES LEÍRÁSA, VÁZLATOK ÉS MEGJEGYZÉSEK OPIS POTEKA MEJNE ČRTE, SKICE IN OPOMBE	
Száma	Helye Položaj MK határvonalon mejna črta RS	MK ↓	↔	határvonalon mejna črta	↔	RS ↓	MK	határvonalon mejna črta MK↔RS		RS	Y			X
1	2	3	4	5	6	7	8	9	10	11	12	13	14	15
A254.10	○												35	D típusú határjellel megjelölve. Mejni znak je tipa D.
A267.10	○												38	D típusú határjellel megjelölve. Mejni znak je tipa D.
A276.11	○												38	D típusú határjellel megjelölve. Mejni znak je tipa D.
A292.5	○												45	D típusú határjellel megjelölve. Mejni znak je tipa D.
A294													45	Magyarszombatfa – Prosenjakovci közúti határátkelőhely, kiegészítő térkép a 11. oldalon. Cestni mejni prehod Prosenjakovci – Magyarszombatfa dopolnilni načrt na 11. strani.
A294.1													45	
A321.4	○												50	D típusú határjellel megjelölve. Mejni znak je tipa D.
A353.4	○												50	D típusú határjellel megjelölve. Mejni znak je tipa D.

[Handwritten signature]

[Handwritten signature]

PONT TOČKA		TÁVOLSÁG RAZDALJA				TÖRÉSSZÖG LOMNI KOT			Magas-ság Višina H	KOORDINÁTAK KOORDINATE		Határ-térkép száma Št. mejn. načrta	A HATÁRVONAL HÚZÓDÁSÁNAK SZÓVEGES LEÍRÁSA, VÁZLATOK ÉS MEGJEGYZÉSEK OPIS POTEKA MEJNE ČRTE, SKICE IN OPOMBE	
Száma Številka	Heiye Položaj MK határvonalon mejna črta RS	MK ↓	↔	határvonalon mejna črta ↔	RS ↓	MK	határvonalon mejna črta MK↔RS	RS		Y	X			
1	2	3	4	5	6	7	8	9	10	11	12	13	14	15
A371.12				11,08										Nemesnép – Kobilje közúti határátkelőhely, kiegészítő térkép a 12. oldalon. Cestni mejni prehod Kobilje – Nemesnép, dopolnilni načrt na 12. strani.
A371.13	.			5,89				183-09-26						
A372	⊙			46,53				180-01-08			201 304,90	46 825,75	56	A határjelet biztonságos helyre áthelyezte. Prestavitev mejnega znaka na varno mesto.
A372.1								172-41-11						Nyomdai hiba. Tiskarska napaka.
A440.2														
A445.2	○													67 B típusú határjellel megjelölve. Mejni znak je tipa B.
A457.1a	○										198 158,46	57 888,84	68	A határvonal jobb láthatósága érdekében kiegészítő határjelet helyezett el a határvonalon. Zaradi boljše vidnosti mejne črte je na mejno črto postavljen dodatni mejni znak.
A457.2	●													A határátkelőhely bővítése miatt csappal megjelölve. Rédics – Dolga Vas közúti határátkelőhely, kiegészítő térkép a 13. oldalon. Označeno s čepom zaradi širitve mejnega prehoda. Cestni mejni prehod Dolga Vas – Rédics, dopolnilni načrt na 13. strani.
A458	●													
														A határátkelőhely bővítése miatt csappal megjelölve. Rédics – Dolga Vas közúti határátkelőhely, kiegészítő térkép a 13. oldalon. Označeno s čepom zaradi širitve mejnega prehoda. Cestni mejni prehod Dolga Vas – Rédics, dopolnilni načrt na 13. strani.

Handwritten signature

Handwritten signature

PONT TOČKA		TÁVOLSÁG RAZDALJA				TÖRÉSSZÖG LOMNI KÖT			Magas-ság Višina H	KOORDINÁTAK KOORDINATE		Határ-térkép száma St. mejn. načrta	A HATÁRVONAL HÚZÓDÁSÁNAK SZÓVEGES LEÍRÁSA, VÁZLATOK ÉS MEGJEGYZÉSEK OPIS POTEKA MEJNE ČRTE, SKICE IN OPOMBE		
Száma	Helye Položaj MK	MK	↔	határvonalon mejna črta	↔	RS	MK	↔		RS	Y			X	
Stevilka	határvonalon mejna črta	↓	↔	↔	↔	↓	MK	↔	RS	MK határvonalon mejna črta		RS			
1	2	3	4	5	6	7	8	9	10	11	12	13	14	15	
A458.1	●													68	A határátkelőhely bővítése miatt csappal megjelölve. Rédics – Dolga Vas közúti határátkelőhely, kiegészítő térkép a 13. oldalon. Označeno s čepom zaradi širitve mejnega prehoda. Cestni mejni prehod Dolga Vas – Rédics, dopolnjeni načrt na 13. strani.
A458.1a	○										198 128,36	57 911,31		68	A határvonal jobb láthatósága érdekében kiegészítő határjelet helyezett el a határvonalon. Zaradi boljše vidnosti mejne črte je na mejno črto postavljen dodatni mejni znak.
A461.2	○													69	B típusú határjellel megjelölve. Mejni znak je tipa B.
A479.4	○													70	B típusú határjellel megjelölve. Mejni znak je tipa B.
A484.4	○													70	B típusú határjellel megjelölve. Mejni znak je tipa B.
A485.5	○													70	B típusú határjellel megjelölve. Mejni znak je tipa B.
A486.1	○													70	B típusú határjellel megjelölve. Mejni znak je tipa B.
A604.5	○													79	B típusú határjellel megjelölve. Mejni znak je tipa B.

[Handwritten signature]

[Handwritten signature]

PONT TOČKA		TÁVOLSÁG RAZDALJA					TÖRÉSSZÖG LOMNI KÖT			Magas- ság Višina H	KOORDINÁTAK KOORDINATE		Határ- térkép száma St. mejn. nácrta	A HATÁRVONAL HÚZÓDÁSÁNAK SZÓVEGES LEÍRÁSA, VÁZLATOK ÉS MEGJEGYZÉSEK OPIS POTEKA MEJNE ČRTE, SKICE IN OPOMBE
Száma	Helye Položaj MK határvonalon mejna črta RS	MK ↓	↔	határvonalon mejna črta	↔	RS ↓	MK	határvonalon mejna črta MK↔RS	RS		Y	X		
1	2	3	4	5	6	7	8	9	10	11	12	13	14	15
A622												69 546,80	82	Nyomdai hiba. Tiskarska napaka.
A626.4												70 074,60	83	Nyomdai hiba. Tiskarska napaka.
A629MK														
A629.3 MK		83,33					205-02-26							
A629.5 MK	○	262,82	21,21				172-05-47				190 180,33	70 389,50	83	A határjelet biztonságos helyre áthelyezte. Prestavitev mejnega znaka na varno mesto.
A632.3 MK							126-05-40							
A639.3												71 515,64	84	Nyomdai hiba. Tiskarska napaka.

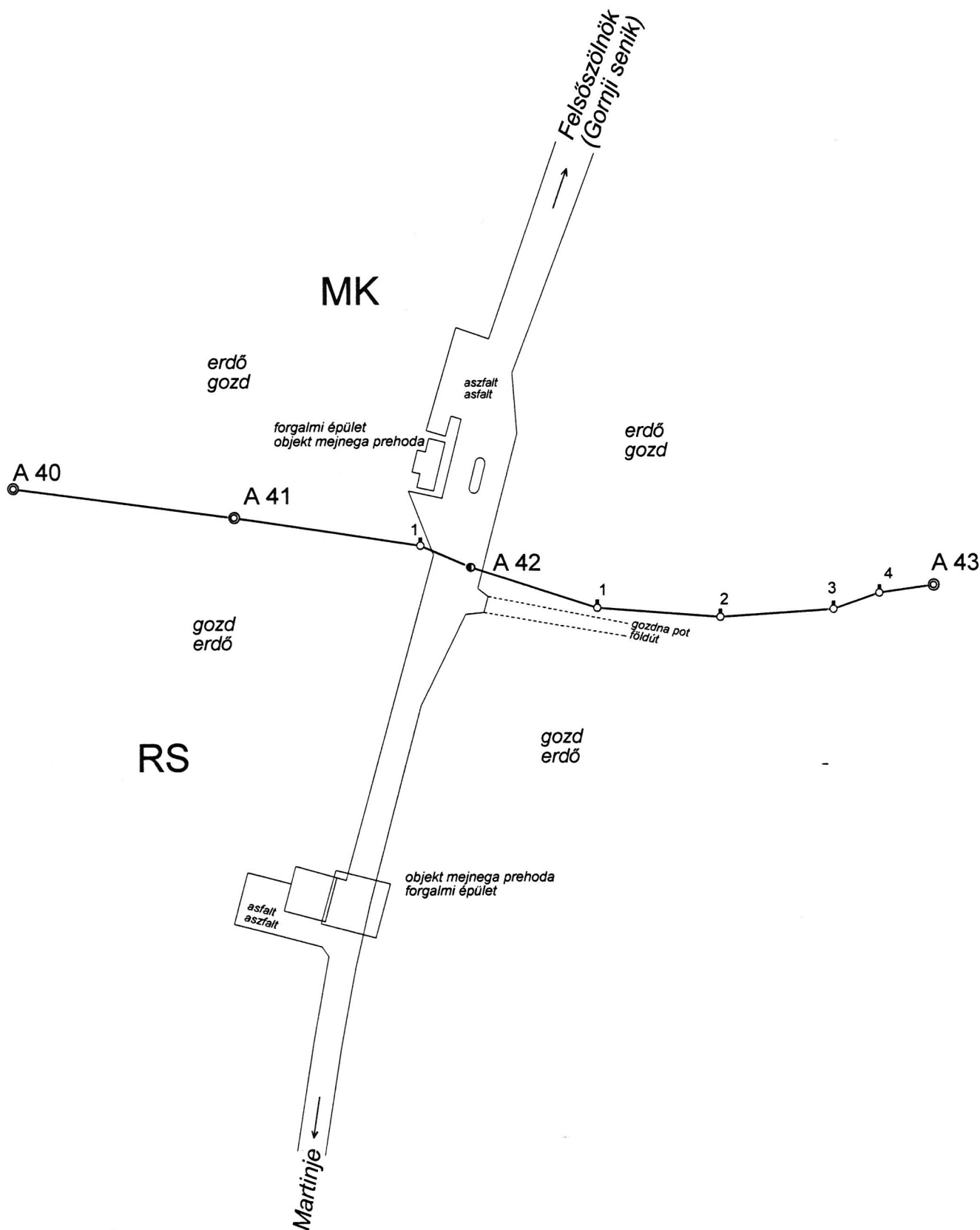
[Handwritten signature]

[Handwritten signature]

Felsőszőlők – Martinje határátkelőhely
Mejni prehod Martinje – Felsőszőlők (Gornji senik)

4. számú határtérkép kiegészítője
Dopolnitev mejnega načrta št. 4

M = 1:1000

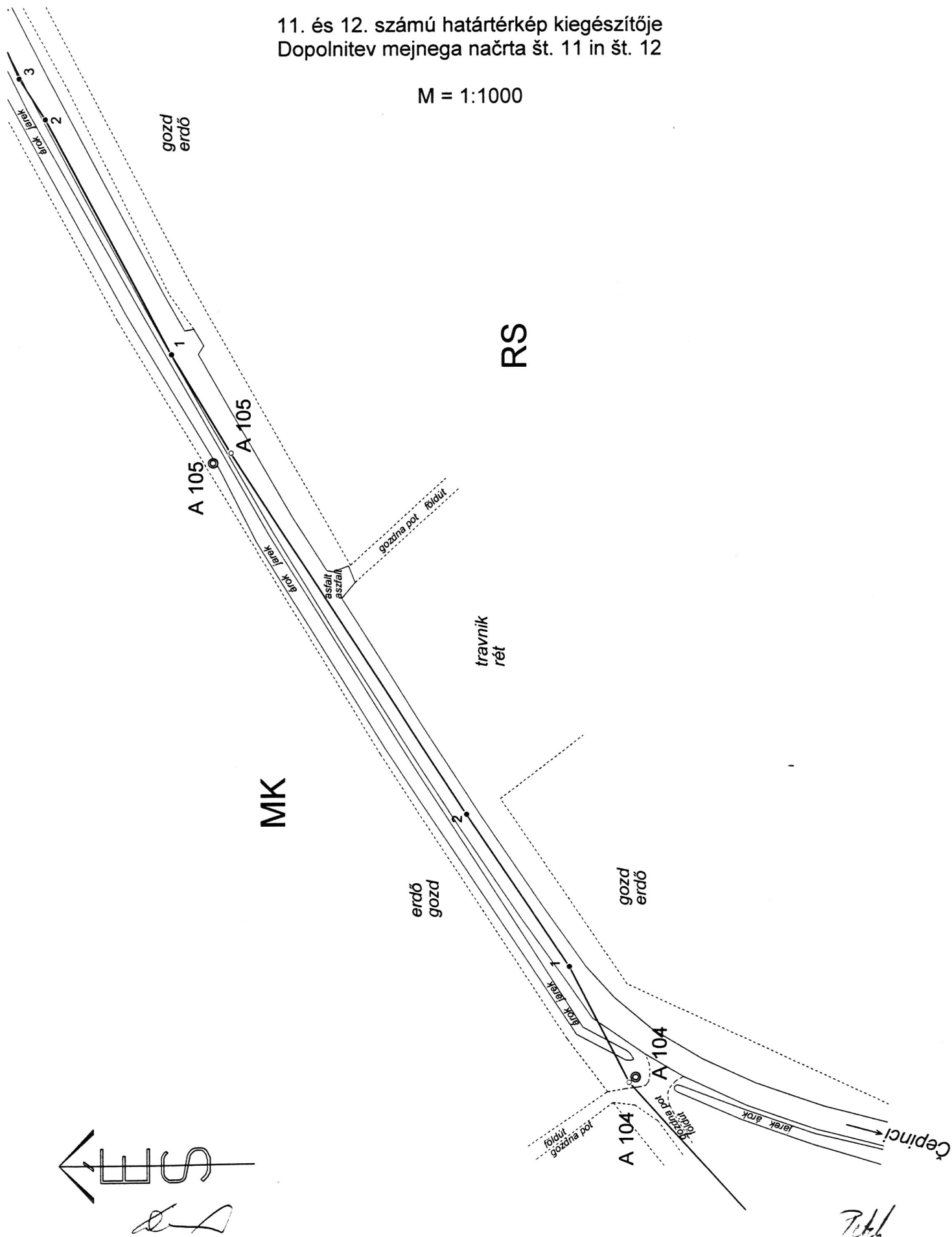


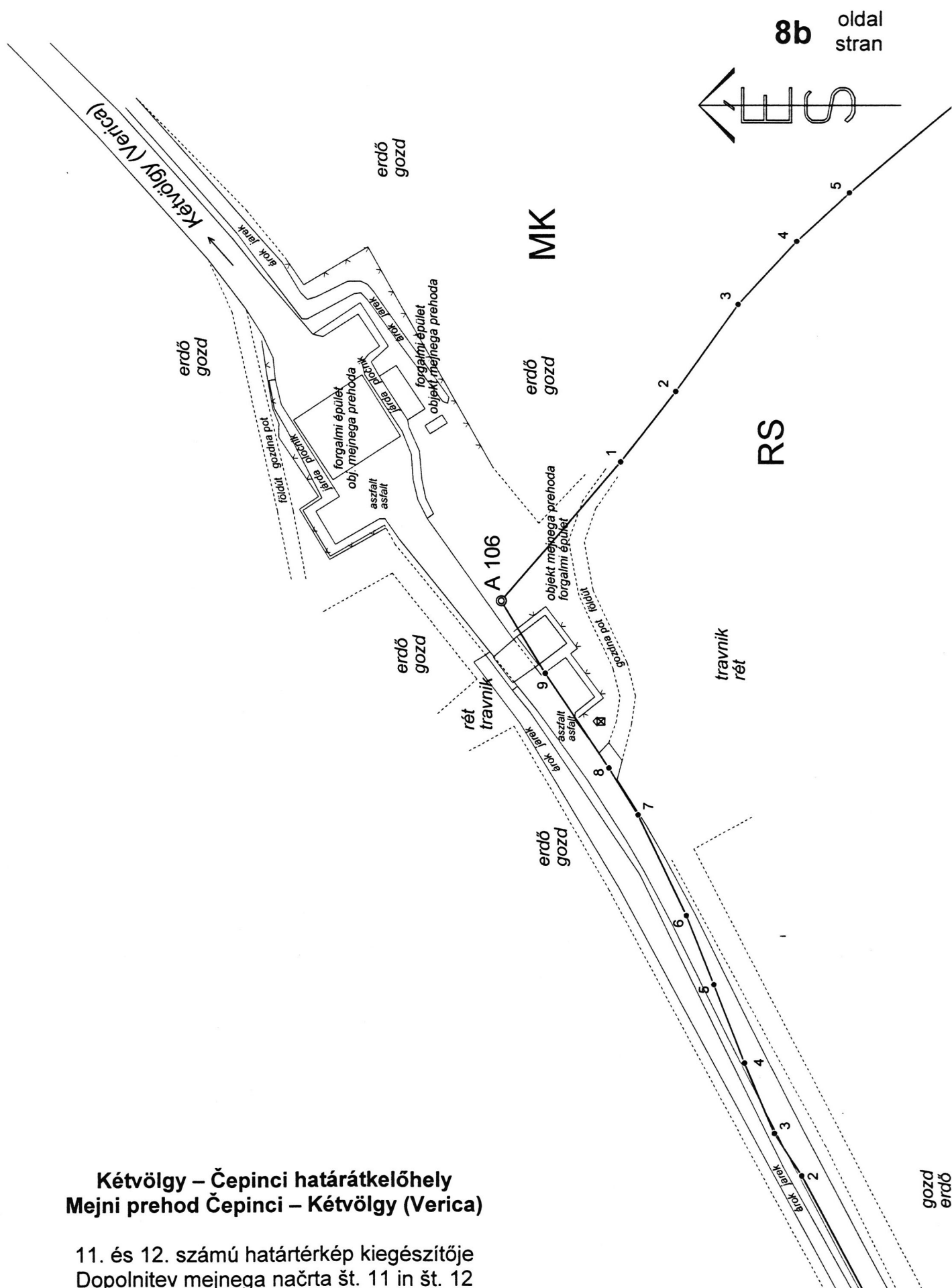
Petek

Kétvölgy – Čepinci határátkelőhely Mejni prehod Čepinci – Kétvölgy (Verica)

11. és 12. számú határtérkép kiegészítője
Dopolnitev mejnega načrta št. 11 in št. 12

M = 1:1000





**Kétvölgy – Čepinci határátkelőhely
Mejni prehod Čepinci – Kétvölgy (Verica)**

11. és 12. számú határtérkép kiegészítője
Dopolnitev mejnega načrta št. 11 in št. 12

M = 1:1000

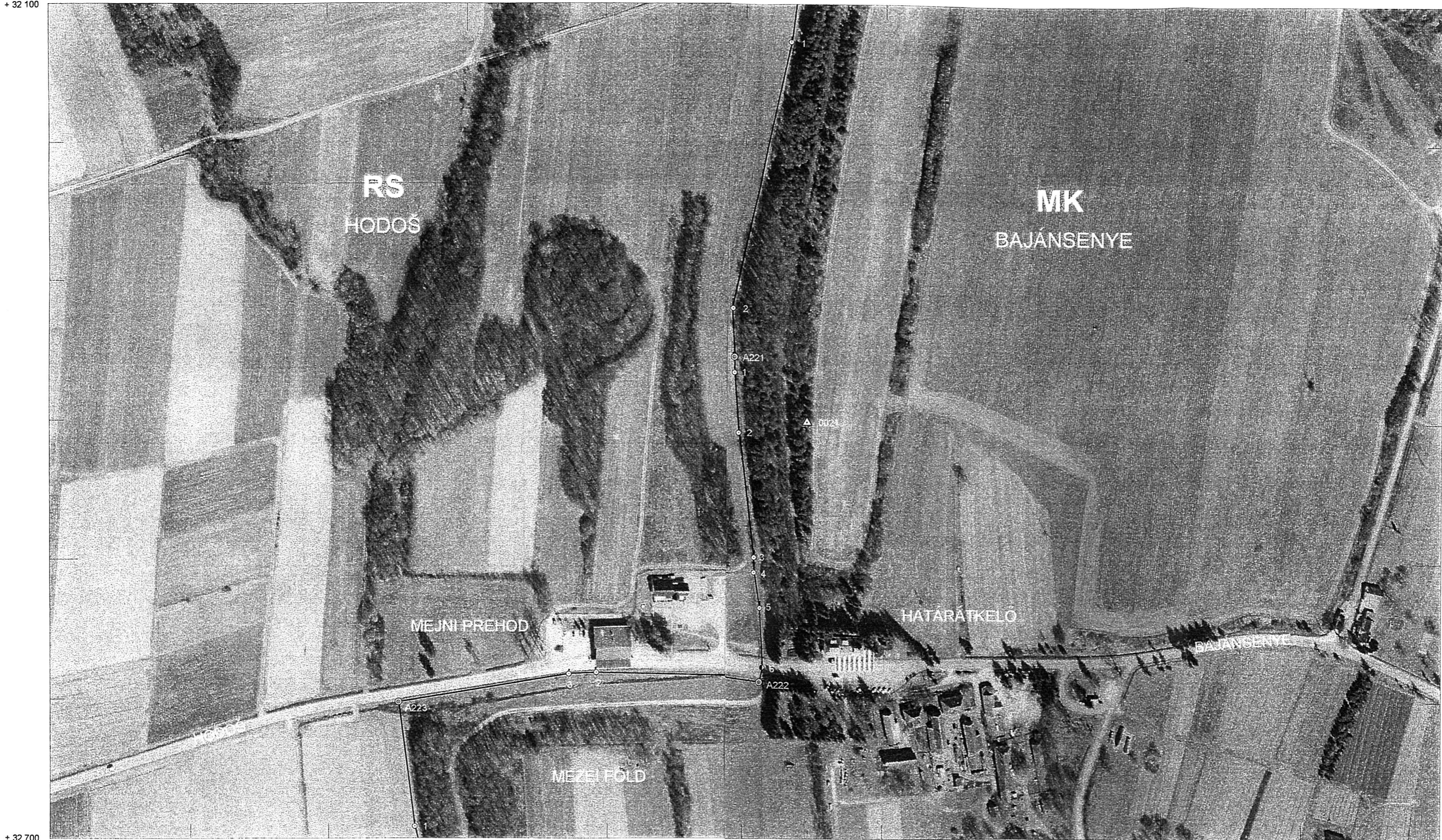
MEJNI NAČRT HATÁRTÉRKÉP

Številka mejnega načrta 29
Határtérkép száma

SLOVENSKO - MADŽARSKA DRŽAVNA MEJA
MAGYAR - SZLOVÉN ÁLLAMHATÁR

MEJNI SEKTOR A
HATÁRSZAKASZ

Od mejnega znaka A 221 do A 223
Az A 221 számú határjelről az A 223 számú határjelig



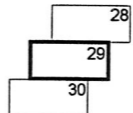
9 oldal
stran

Geodetska dela je za slovensko stran vodil:
Matjaž Accetto, ing. geod.
Geodetski zavod Slovenije, d.d.

Letalsko snemanje: 2002
Légifényképezés: 2002

MERILÓ
MÉRETARÁNY 1:2000

Izdelano v Ljubljani v letu 2002.
Készült Ljubljanán a 2002. évben.



Magyar részöl a geodéziai munkákat irányította:
Busics, Imre, okleveles mérnök
Földmérési és Távérzékelési Intézet

[Handwritten signature]

[Handwritten signature]

MEJNI NAČRT HATÁRTÉRKÉP

MEJNI SEKTOR A
HATÁRSZAKASZ

Številka mejnega načrta 30
Határtérkép száma

SLOVENSKO - MADŽARSKA DRŽAVNA MEJA
MAGYAR - SZLOVÉN ÁLLAMHATÁR

Od mejnega znaka A 224 do A 224
Az A 224 számú határjelről az A 224 számú határjelig

+ 207 000
+ 32 700



10 oldal
stran

+ 33 300
+ 207 000

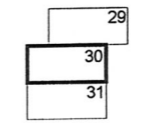
+ 33 300
+ 206 000

Geodetska dela je za slovensko stran vodil:
Matjaž Accetto, ing. geod.
Geodetski zavod Slovenije, d.d.

Letalsko snemanje: 2002
Légifényképezés: 2002

MÉRILÓ
MÉRETARÁNY 1:2000

Izdelano v Ljubljani v letu 2003.
Készült Ljubljánában a 2003. évben.

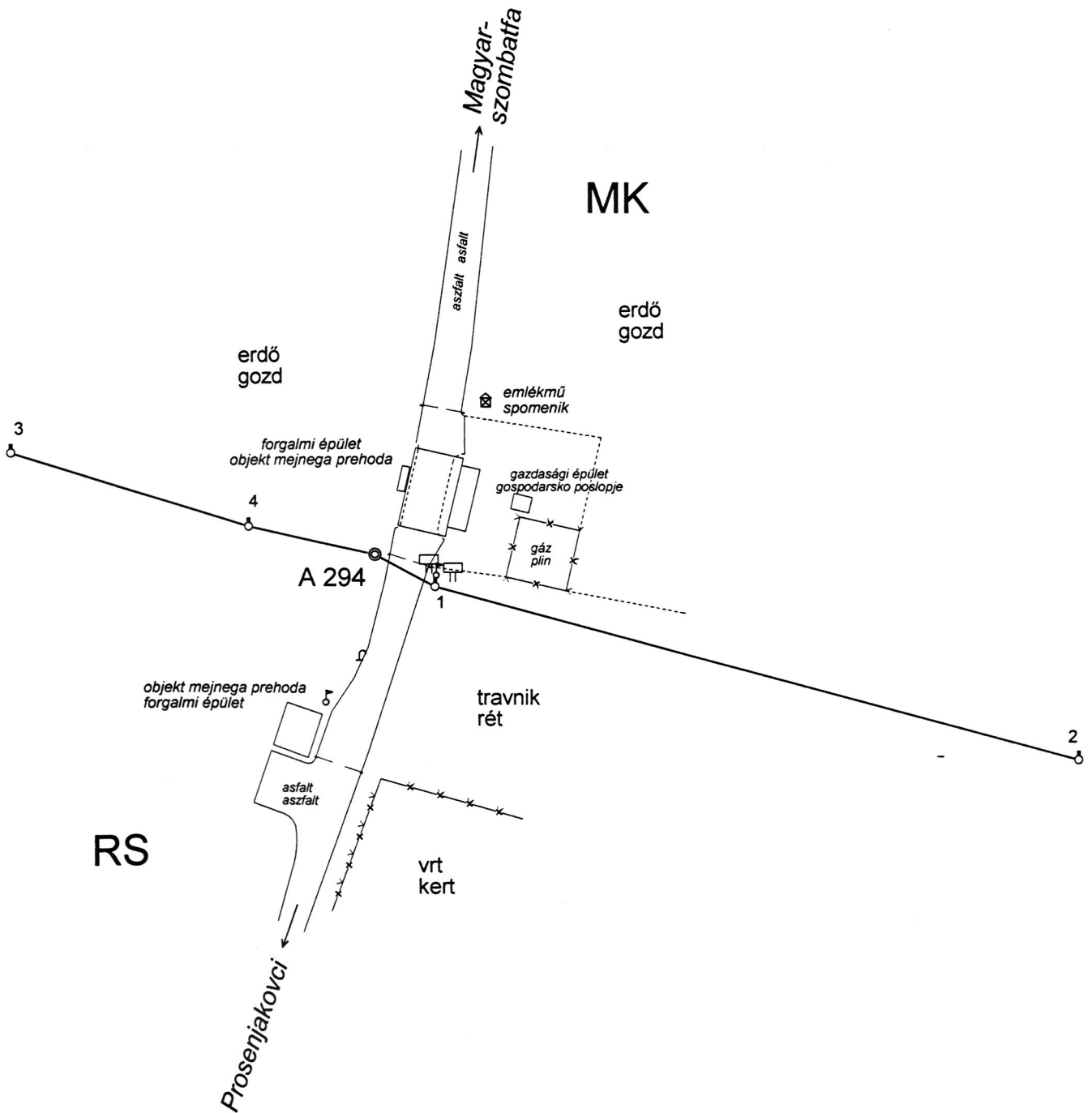


Magyar részöl a geodéziai munkákat irányította:
Busics, Imre, okleveles mérnök
Földmérési és Távérzékelési Intézet

Magyarszombatfa – Prosenjakovci határátkelőhely
Mejni prehod Prosenjakovci – Magyarszombatfa

45. számú határtérkép kiegészítője
Dopolnitev mejnega načrta št. 45

M = 1:1000



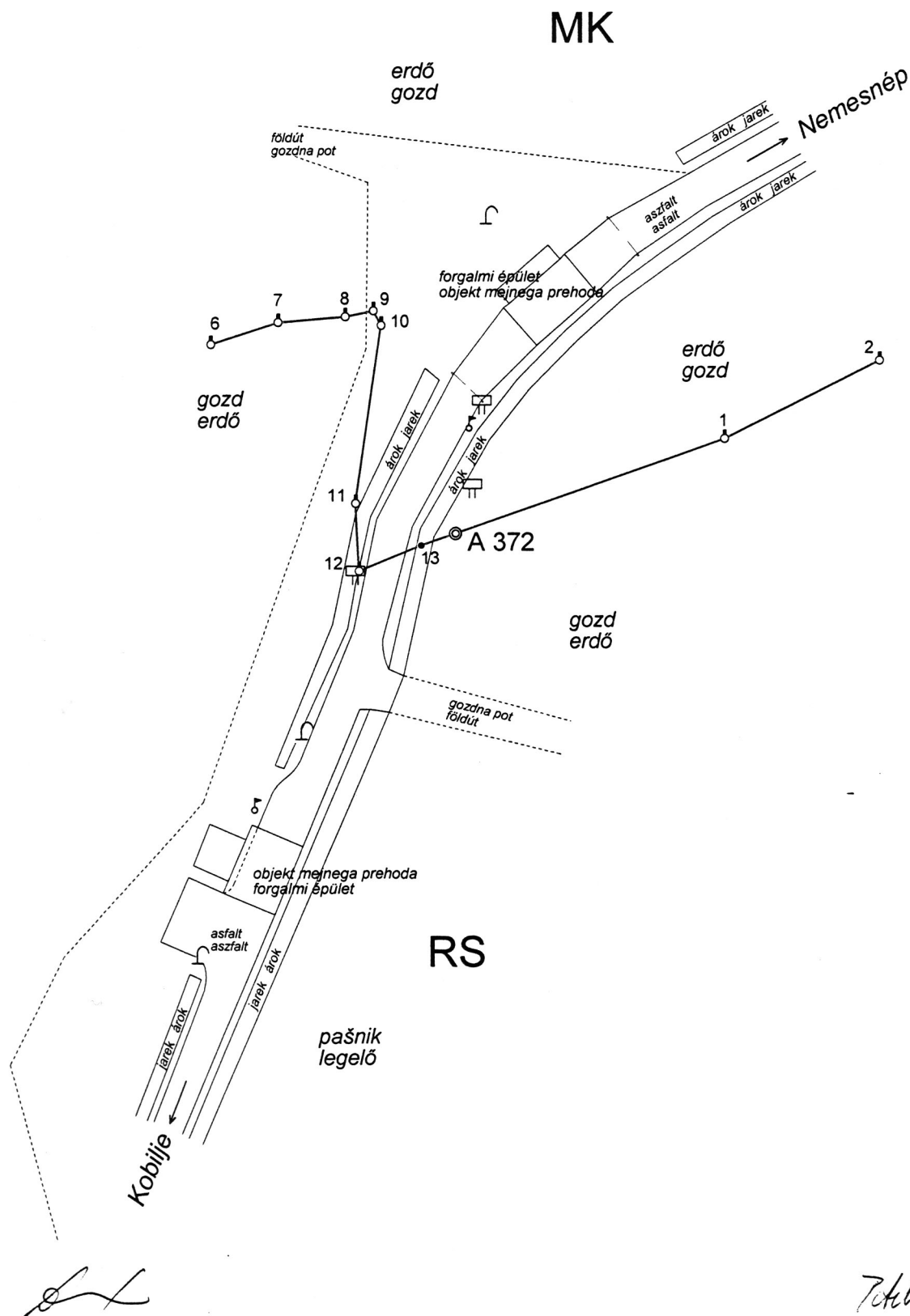
[Handwritten signature]

[Handwritten signature]

Nemesnép – Kobilje határátkelőhely Mejni prehod Kobilje – Nemesnép

56. számú határtérkép kiegészítője
Dopolnitev mejnega načrta št. 56

M = 1:1000



MEJNI NAČRT HATÁRTÉRKÉP

MEJNI SEKTOR A
HATÁRSZAKASZ

Od mejnega znaka A 456 do A 463
Az A 456 számú határjelről az A 463 számú határjelig

SLOVENSKO-MADŽARSKA DRŽAVNA MEJA
MAGYAR-SZLOVÉN ÁLLAMHATÁR



13 oldal
stran

+ 59 000
+ 199 000

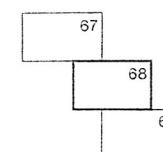
+ 59 000
+ 196 500

Geodetska dela je za slovensko stran vodil:
Matjaž Accetto, ing. geod.
Geodetski zavod Slovenije, d.d.

Letalno snemanje in ortofoto: 1999, 2000
Légifényképezés és ortofoto: 1999, 2000

MÉRILÓ
MÉRETARÁNY 1:5000

Izdelano v Ljubljani v letu 2000.
Készült Ljubljánban a 2000. évben.



Magyar részről a geodéziai munkákat irányította:
Busics Imre, okleveles mérnök
Földméri és Tervezési Intézet

Félt.

Ezen „Kiegészítés és módosítás a határvonal leírásához és térképeihez” című határokmány két eredeti példányban készült. Mindkét Fél egy-egy példánnyal rendelkezik.

Budapest, 2003. október 2.

Dr. Dián József ezredes
A Vegyesbizottság
magyar küldöttségének elnöke



Te „Dopolnitve in spremembe mejnega opisa in načrtov” so izdelane v dveh izvornikih. Vsaka stran razpolaga z enim izvodom.

V Budimpešti, 2. oktobra 2003

Tomaž Petek univ.dipl.inž.org.
Predsednik slovenske delegacije
Mešane komisije

