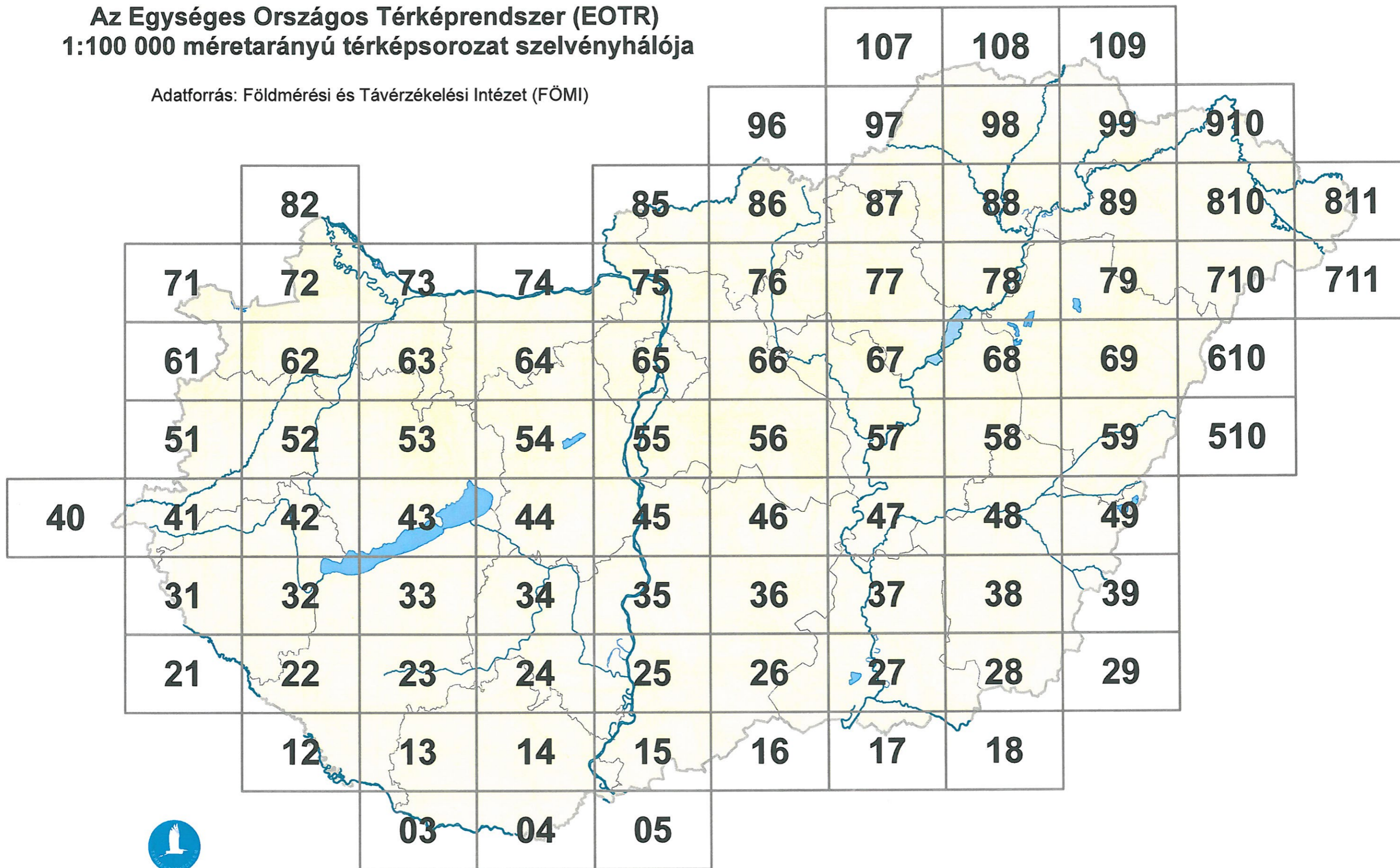


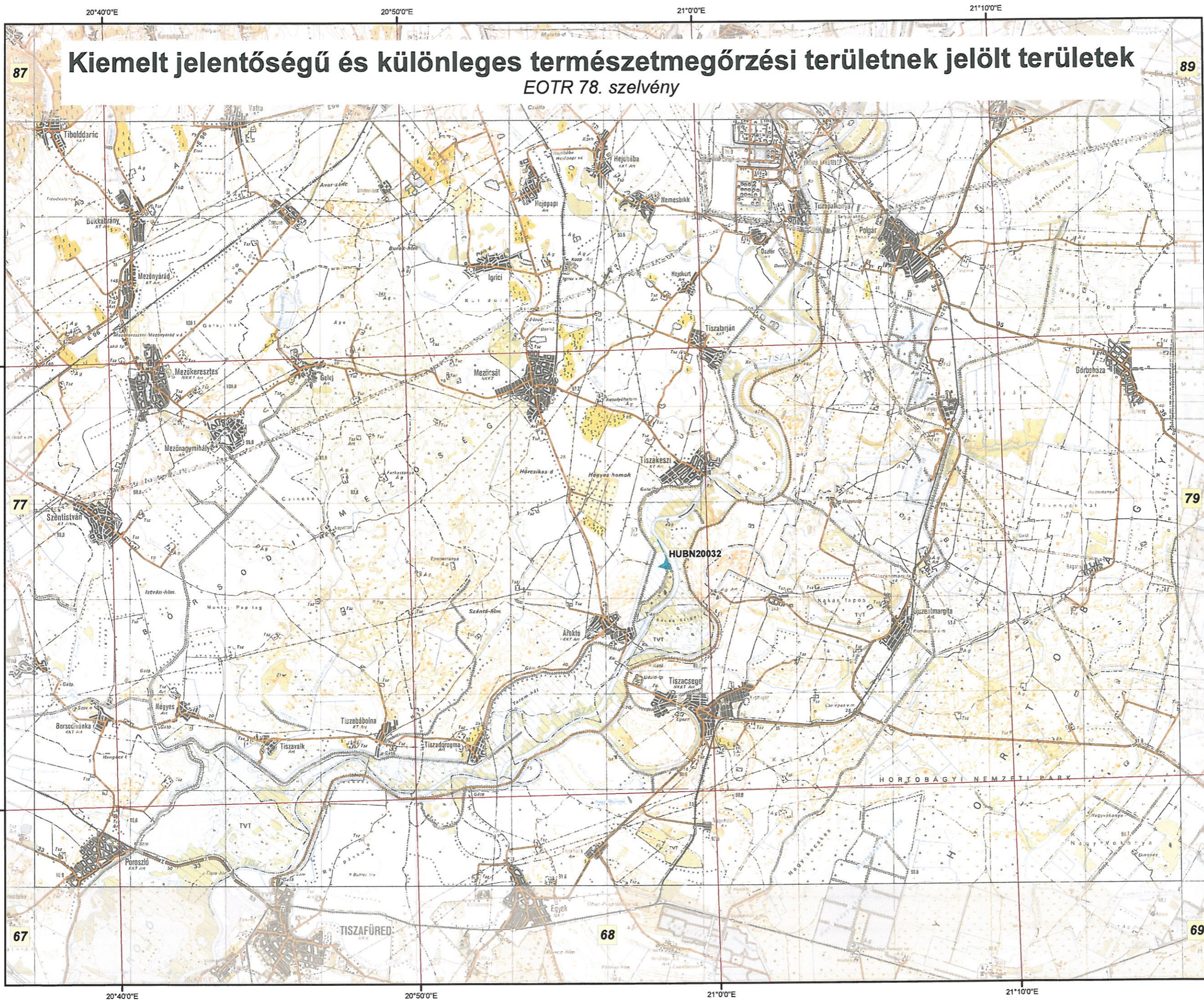
Az Egységes Országos Térképrendszer (EOTR) 1:100 000 méretarányú térképsorozat szelvényhálója

Adatforrás: Földmérési és Távérzékelési Intézet (FÖMI)



Szerkesztette:

Vidékfejlesztési Minisztérium, Természetmegőrzési Főosztály
2013.



				107	108	109	
		86	87	88	89	90	
75	76	77	78	79	80	81	82
63	64	65	66	67	68	69	70
51	52	53	54	55	56	57	58
40	41	42	43	44	45	46	47
31	32	33	34	35	36	37	38
21	22	23	24	25	26	27	28
11	12	13	14	15	16	17	18
01	02	03	04	05			

Jelmagyarázat

Kiemelt jelentőségű természetmegőrzési területnek jelölt területek

HUBN20032 Tiszakeszi-morotva bővítése

Az adatok tájékoztató jellegűek.

M 1:145 000





A méretarányszám kizárólag fekvő A3-as lapméret esetén értendő. Az aránymérték a térkép lap méretének aránytartó változása után is használható.

A térkép szelvényezés alapja az EOTR 1:100 000 méretarányú szelvényháló.

Vetületi rendszer: Egységes Országos Vetület Koordinátahálózata: WGS84

A GPS (WGS84) koordináták a PDF formátumú térképen Adobe 9 (vagy magasabb) verziószámú Reader ill. Professional szoftverekkel tizedes fokokban azonosíthatók.

Adatforrás: Földmérési és Távérzékelési Intézet; Környezetvédelmi és Vízügyi Minisztérium, Nemzeti Környezeti Térinformatikai Rendszer

Szerkesztette: Vidékfejlesztési Minisztérium, GRID Budapest, 2013.

