

SZOLGÁLATI  
HASZNÁLATRA

FRONTIÈRE ENTRE LA RÉPUBLIQUE POPULAIRE ROUMAINE  
ET LA RÉPUBLIQUE POPULAIRE HONGROISE

DESCRIPTION DÉTAILLÉE DE LA FRONTIÈRE  
ET  
RÉGIME D'ABORNEMENT

SECTION N

ORADEA, 22 AOÛT 1950



FRONTIÈRE ENTRE LA REPUBLIQUE POPULAIRE ROUMAINE  
ET LA REPUBLIQUE POPULAIRE HONGROISE

DESCRIPTION DETAILLÉE DE LA FRONTIÈRE  
ET  
REGISTRE D'ABORNEMENT

SECTION **N**

ORADEA, 22 AOÛT 1950



REGISTRE D'ABORNEMENT  
SECTION „N“

AZ „N“ SZAKASZ  
HATÁRKOVEINEK HELYSZINRAJZI  
LEIRÁSA

REGISTRU DE BORNARE  
SECTIUNEA „N“



AZ „N”  
SZAKASZ HATÁRLEIRÁSA

Az „N” szakasz a Magyar Népköztársaság, a Román Népköztársaság és a Jugoszláv Szövetséges Népköztársaság közös határpontjától, a Triplex Confinium ponttól indul ki és észak-kelet felé halad Szöreg és Obeba községek határvonalán a 2. számú pontig, párhuzamosan haladva azzal az uttal, amely a Romániában fekvő Obeba községet a Jugoszláviában fekvő Rabe községgel összeköti.

A 2. számú ponttól a határvonal derékszögű töréssel egyenes vonalban halad északi irányban a 3. számú pontig.

Innen a határvonal derékszögű töréssel délkeleti irányban a 4. számú pontig, azután ismét derékszögű töréssel észak-keleti irányban halad az 5. számú pontig, amely pont Szöreg, Kübekháza és Obeba községek közös határpontján van.

Innen a határvonal követi délkeleti irányban Kübekháza és Obeba községek határvonalát az 5/1. pontig, ahol összetalálkozik a határmentén épített töltéssel, majd észak-keleti irányban halad a töltésen a 6. számú pontig.

Ettől a ponttól a határvonal majdnem egyenes vonalban halad észak-keleti irányban a 7. számú pontig, amely a magyar és a román határrház között van azon az úton, amely Kübekháza községtől Obeba községbe vezet.

Innen átszelve az utat a határvonal egyenes vonalban halad északkeleti irányban a 8. számú pontig átvágva a 7/1, a 7/2 és a 7/4 számú pontoknál egy-egy dűlőutat.

Ettől a ponttól a határvonal délkeleti irányban halad egy, a Magyar Népköztársasághoz tartozó árok déli szélén a 9. számú pontig.

Innen a határvonal észak-keleti irányban egyenes vonalban halad egy, a Magyar Népköztársasághoz tartozó árok délkeleti szélén a 10. számú pontig, átszelve a 9/1 és a 9/2 számú pontoknál egy-egy dűlőutat.

Innen a határvonal derékszögű töréssel délkeleti irányban, egyenes vonalban a 11. számú pontig, azután derékszögű töréssel észak-keleti irányban egy, a Magyar Népköztársasághoz tartozó árok délkeleti szélén halad a 12. számú pontig, amely Obeba, Kübekháza és Kiszombor községek közös határpontján van.

Innen a határvonal derékszögű töréssel délkeleti irányban a Magyar Népköztársasághoz tartozó dűlőút mentén Kiszombor és Obeba községek közötti határvonalon halad a 12/1. számú pontig, azután tovább egyenes vonalban halad a 12/6. számú pontig a Magyar Népköztársaság területén lévő dűlőút szélén, párhuzamosan a Román Népköztársaság területén lévő és a határvonal mentén épített töltéssel. Itt a határvonal délkeleti irányban megtörik és egyenes vonalban halad a Magyar Népköztársasághoz tartozó út mentén a 13. számú pontig.

Itt a határvonal észak-keleti irányban megtörik és a Kiszombor, Obeba községeket összekötő utat átvágva a 13/1. számú pontig, azután pedig derékszögű töréssel délkeleti irányban a 14. számú pontig halad.

Ettől a ponttól a határvonal észak-keleti irányban a 15., 16. számú pontokon keresztül több kisebb törést képezve halad a 17. számú pontig a Kiszombor, Obeba községek közötti községi határvonalat követve.

A 17. számú pont az „N” szakasz végpontját képezi, mely Obeba, Porgány és Kiszombor községek közös határpontján áll.

DESCRIPTION DÉTAILLÉE DE LA  
SECTION „N”

La section „N” part du point Triplex Confinium, commun aux trois frontières de la République Populaire de Hongrie, de la République Populaire de Roumanie et de la Fédération des Républiques Populaires de Yougoslavie pour se diriger sur la limite communale Szöreg-Obeba vers le Nord-Est jusqu'au point No. 2, suivant ainsi parallèlement la route qui relie la commune de Obeba en Roumanie à la commune de Rabe en Yougoslavie.

Du point No. 2, la frontière, changeant de direction sous un angle droit, se dirige vers le Nord jusqu'au point No. 3.

De là, la frontière se brisant sous un angle droit, va en direction Sud-Est jusqu'au point No. 4, puis après avoir à nouveau changé de direction sous un angle droit se dirige vers le Nord-Est jusqu'au point No. 5, lequel est situé sur le point commun aux limites communales de Szöreg, Kübekháza et Obeba.

De ce point, la frontière suit en direction Sud-Est les limites communales de Kübekháza et d'Obeba jusqu'au point No. 5/1, où elle atteint la digue construite au long de la frontière, elle se dirige ensuite le long de la digue vers le Nord-Est jusqu'au point No. 6.

De ce point, elle va presque en ligne droite vers le Nord-Est jusqu'au point No. 7, lequel est situé entre les guérites des gardes-frontières hongrois et roumains sur la route qui conduit de la commune de Kübekháza à la commune d'Obeba.

Elle traverse alors la route, puis va en ligne droite en direction Nord-Est jusqu'au point No. 8, croisant aux points No. 7/1, 7/2 et 7/4 quelqu'un chemin vicinaux.

A partir de ce point, la frontière se prolonge dans la direction Sud-Est suivant le bord sud d'un fossé appartenant à la République Populaire de Hongrie, jusqu'au point No. 9.

La frontière suit ensuite en ligne droite dans la direction Nord-Est le bord d'un fossé appartenant à la République Populaire de Hongrie, jusqu'au point No. 10, traversant aux points No. 9/1 et 9/2 quelqu'un chemin vicinaux.

De là, en prenant sous un angle droit une direction Sud-Est, elle va en ligne droite jusqu'au point No. 11; puis changeant de direction sous un angle droit vers le Nord-Est, elle se prolonge sur le bord d'un fossé appartenant à la République Populaire de Hongrie jusqu'au point No. 12, lequel est situé sur le point commun aux limites communales d'Obeba, de Kübekháza et de Kiszombor.

De là, la frontière, changeant de direction vers le Sud-Est, se prolonge le long du chemin vicinal desservant la République Populaire de Hongrie, tout en suivant la limite communale entre Kiszombor et Obeba, jusqu'au point No. 12/1, puis va en ligne droite jusqu'au point No. 12/6 en suivant le bord du chemin vicinal situé sur le territoire de la République Populaire de Hongrie, parallèlement à la digue construite le long de la frontière sur la territoire de la République de Roumanie. D'ici, elle prend une direction vers Sud-Est et, longeant la route appartenant à la République Populaire de Hongrie, se dirige en ligne droite vers le point No. 13.

D'ici, la frontière change de direction vers le Nord-Est, traverse la route reliant les communes de Kiszombor et d'Obeba, va jusqu'au point No. 13/1, puis, prenant une direction Sud-Est, forme un angle droit et se dirige sur le point No. 14.

De ce point la frontière se dirige en direction Nord-Est sur les points No. 15 et 16 et, après quelques petits changements de direction, atteint le point No. 17 tout en ayant suivi les limites communales des Kiszombor et d'Obeba.

Le point No. 17 forme le point final de la section „N” et se trouve sur le point commun aux trois limites communales d'Obeba, Porgány et Kiszombor.

DESCRIEREA DETAILATĂ A  
SECȚIUNEI „N”

Secțiunea „N” începe din punctul Triplex Confinium, comun celor trei frontiere: Republica Populară Română, Republica Populară Ungară și Republica Populară Federativă Iugoslavă și urmează limita comunelor Beba Veche—Szöreg, mergând spre Nord-Est până în punctul Nr. 2, paralel cu șoseaua ce duce din comuna Beba Veche din Republica Populară Română spre comuna Rabe din Republica Populară Federativă Iugoslavă.

Din punctul Nr. 2 frontiera face un unghi drept, merge în linie dreaptă pe direcția Nord, până în punctul Nr. 3.

De aci frontiera făcând un unghi drept merge pe direcția Sud-Est, până în punctul Nr. 4, unde face un unghi drept, mergând în direcția Nord-Est, până în punctul Nr. 5, situat între limita comunelor Beba Veche—Szöreg, Kübekháza.

De aci frontiera urmează limita comunelor Beba Veche, Kübekháza, mergând pe direcția Sud-Est până în punctul Nr. 5/1, unde întâlnește digul construit în lungul frontierei, apoi merge pe acest dig în direcția Nord-Est până în punctul Nr. 6.

Din acest punct frontiera merge aproape în linie dreaptă pe direcția Nord-Est, până în punctul Nr. 7, situat între pichetul de Grăniceri Români și pichetul de Grăniceri Maghiar, pe șoseaua ce duce din comuna Beba Veche în comuna Kübekháza.

De aci traversând această șosea, frontiera merge în linie dreaptă pe direcția Nord-Est, până în punctul Nr. 8, intersectând câte un drum de exploatare în punctele: Nr. 7/1, Nr. 7/2 și Nr. 7/4.

Din acest punct frontiera merge spre Sud-Est până în punctul Nr. 9, pe marginea de Sud a unui șanț, care aparține Republicii Populare Ungare. De aci merge în linie dreaptă pe direcția Nord-Est, până în punctul Nr. 10, dealungul șanțului care aparține Republicii Populare Ungare, traversând câte un drum de exploatare în punctele Nr. 9/1 și Nr. 9/2.

De aci frontiera făcând un unghi drept, merge în linie dreaptă spre Sud-Est până în punctul Nr. 11, apoi făcând iar un unghi drept merge pe direcția Nord-Est, până în punctul Nr. 12 — care este limita comunelor Beba Veche, Kübekháza și Kiszombor — dealungul unui șanț, care aparține Republicii Populare Ungare.

Aci frontiera făcând un unghi drept, urmează limita comunelor Beba Veche, Kiszombor și merge spre Sud-Est până în punctul Nr. 12/1, în lungul unui drum de exploatare, care aparține Republicii Populare Ungare, apoi merge în linie dreaptă pe direcția Sud-Est până în punctul Nr. 12/6, în lungul unui drum de exploatare care aparține Republicii Populare Ungare, paralel cu digul construit în lungul frontierei, pe teritoriul Republicii Populare Române. Aci face o mică frântură spre Sud-Est și merge în linie dreaptă până în punctul Nr. 13, pe marginea unui drum care aparține Republicii Populare Ungare.

În acest punct frontiera face o frântură spre Nord-Est traversând șoseaua Beba Veche—Kiszombor, merge până în punctul Nr. 13/1 apoi pe direcția Sud-Est, făcând un unghi drept merge până în punctul Nr. 14.

Din acest punct frontiera merge pe direcția Nord-Est, apoi pe aceeași direcție frontiera face mai multe frânturi, trecând prin punctele Nr. 15 și 16, merge până în punctul Nr. 17, urmând tot timpul limita comunelor Beba Veche—Kiszombor.

În punctul Nr. 17, fine de Secțiune „N”, frontiera atinge limita comunelor Beba Veche—Pordeanu—Kiszombor.



# SECTION SZAKASZ:

# SECTION — SECTIUNEA: „N”

Territoire Terület — Teritorial					Croquis d'emplacement Helyszínrajz — Crochiu de amplasament	Coordonnées absolues reclangulaires				Eléments Adatok a meghatározáshoz											
No. de la borne A kő száma — Nr. bornei						A pont stereo- grafikus összerendezői				Bornes voisines A szomszédos határkö — Borne vecine											
État — Statul					N ↑ E ↓ S ↓ D	+X		-Y		Direction Irány — Direcțiunea	No. de la borne A kő száma No. bornei	Angle Törés szöge Unghiu			Distance Távolsága Distanța		Orientation (Azimut) Délszöge Orientare				
Département — Județul						m	cm	m	cm			0	′	″	m	cm	0	′	″		
Arrondissement — Plasa					Közelítő térkép 1:5000 Indicarea hárthi lap száma 1:5000				Type de la borne A kő neve — Felh. bornei	No. de la borne A kő száma No. bornei	0			0		0					
Commune — Comuna					Község — Comuna						0			0		0					
R.P.R. M. F.N.R.J. TRIPLEX CONTINUM					1	TC.	150.532	08	94.047	18	↑	F 245	0	0	0	(57	19)	198	32	25	
N1													1	P	150.513			30	94.102	15	↓
M.					1	I	150.454	88	94.273	00	↑	N 1				0	0				
CSANÁD													1	I	150.435	91	94.362	19	↓	N 1/2	186
KISZOMBOR					1	I	150.429	35	94.415	89	↑	N 1/2									0
SZÓREG													1	I	150.429	35	94.415	89	↓	N 2	187
BEBÁ-VECHE					1	I	150.429	35	94.415	89	↑	N 2									187

Points du tour d'horizon A látókörben levő pontok — Punctele turului de orizont										Répérage particulier des bornes intermédiaires A közbeiktatott kő részletes meghatározása Reparaj particular al bornelor intermediare				Croquis des éléments de repérage A pontok helyzet vázlat Crochiul elementelor de reperaj				Altitude du sommet de la borne A kő csúspont magassága Altitudinea vârfului bornei		Description et Observations Megjegyzés és észrevétel Descriere și Observațiuni				
No. des repérages reperpontok száma No. reperelor										Angles Irányszöge Unghiu				Distances Távolsága Distanțe				Abscisses Metszők Abcise (+)		Ordonnées Rendező Ordinate (±)		m		cm
Nom ou désignation Nevé vagy megjelölése Numele sau denumirea										0				Km				m		cm		m		cm
25	24	25	26	27	28	29	30	31	32	33									82	415	vf.			
																			80	160	Bază			
																			81	06				
																			80	40				
																			80	85				
																			80	50				



SEC  
SZAKASZ:

TION  
— SECTIUNEA: „N“

de repérage  
— Elemente de reperaj

No. des repères reperpontosok száma No. reperelor		Points du tour d'horizon A látóköriben levő pontok — Punctele turului de orizont				Répérage particulier des bornes intermédiaires A közbeiktatott kö részletes meghatározása Repéraraj particular al bornelor intermediare				Croquis des éléments de repérage A pontok helyzet vázolata Crochiul elementelor de reperaj				Altitude du sommet de la borne A szomszédos határhöz — Borne vecine		Description et Observations Megjegyzés és észrevétel Descriere și Observațiuni	
Nom ou désignation Neve vagy megjelölése Numele sau denumirea		Angles Irányszöge Unghiuri		Distances Távolsága Distanțe		Abscisses Metszék Abcise (+)		Ordonnées Rendező Ordonate (+)						m cm			
		0 , "		m cm		m cm		m cm						m cm			
25	24	25	26	27	28	29	30	31	32	33					35	36	37
															80	45	
															79	76	
															79	74	
															79	88	
															79	96	

Territoire Terület — Teritorial					Croquis d'emplacement Helyszínrajz — Crochiu de amplasament			Coordonnées absolues rectangulaires A pont stereo- grafikus össz- rendezői				Eléments Adatok a meghatározáshoz									
No. de la borne A kö száma — Nr. bornei					A kö száma — Nr. bornei			+X		-Y		Borne voisines A szomszédos határhöz — Borne vecine									
État Ország — Statul					Département Vármege — Județul			m		cm		Direction Iránya — Direcțiunea		Angle Törés szöge Unghiuri		Distances Távolsága Distanțe		Orientation (Azimut) Délszöge Orientare			
Arondissement Járás — Plasa					Commune Község — Comuna			m		cm		No. de la borne A kö száma No. bornei		0 , "		m		cm			
Képviselet Közlöny — Județul					Községi határkép Közlöny — Județul			m		cm		No. de la borne A kö száma No. bornei		0 , "		m		cm			
Községi határkép Közlöny — Județul					Községi határkép Közlöny — Județul			m		cm		No. de la borne A kö száma No. bornei		0 , "		m		cm			
Községi határkép Közlöny — Județul					Községi határkép Közlöny — Județul			m		cm		No. de la borne A kö száma No. bornei		0 , "		m		cm			
N2					1	P	150.429	95	94.505	52	↑	N 1/3	0	0	0	89	65	90	22	15	
											↓	N 2/1	(104)	26	20	107	98	194	48	35	
											↑	N 2	0	0	0	107	98	14	48	35	
											↓	N 2/2	174	6	6	70	11	188	54	41	
											↑	N 2/1	0	0	0	70	11	8	54	41	
											↓	N 2/3	176	3	28	151	15	184	58	9	
											↑	N 2/2	0	0	0	131	15	4	58	9	
											↓	N 2/3	182	29	28	129	95	187	27	37	
											↑	N 2/3	0	0	0	129	95	7	27	37	
											↓	N 2/4	180	51	16	117	65	188	18	55	
											↑	N 2/5	(180)	51	11	(117)	(61)				



SEC  
SZAKASZ:

TION  
— SECTIUNEA: „N“

de repérage  
— Elemente de reperaj

Territoire Terület — Teritorial					Croquis d'emplacement Helyszínrajz — Crochiu de amplasament	Coordonnées absolues rectangulaires A pont stergo- grafikus össz- rendezői				Eléments Adatok a meghatározáshoz																			
No. de la borne A kő száma — Nr. bornei	État Ország — Statul	Département Vármegye — Județul	Arrondissement Járási — Plasa	Commune Község — Comuna		+X		-Y		Bornes voisines A szomszédos határkő — Borne vecine				Répérage particulier des bornes intermédiaires A közbeiktatott kö részletes meghatározása Reperaj particular al bornei intermediiare				Croquis des éléments de repérage A pontok helyzet vázlata Crochiul elementelor de reperaj				Altitude du sommet de la borne A kö csúcsának magasságát Altitudinea vârfului bornei		Description et Observations Megjegyzés és észrevétel Descriere și Observațiuni					
1	2	3	4	5	m		cm		m		cm		m		cm		m		cm		35	36	37						
Type de la borne A kő neve — Felül bornei					Direction Irány — Direcțiunea	No. de la borne A kő száma (No. bornei)	Angle Törés szöge Unghiul	Distance Távolsága Distanța	Orientation (Azimut) Délszöge Orientarea	Abscisses Metszék Abcise (+)		Ordonnées Rendező Ordonate (+)																	
Követés a térkép 1:5000 Indicatii la descrierea lap száma 1:5000					15	14	15	16	17	18	19	20	21	22	23	24	25	26	27	28	29	30	31	32	33	34	35	36	37
1					I	↑	N 2/4	0 0 0	117 63	8 18	55 53					79	87	Lásd az 1979 évi kiegészítőt											
1	R. P. R.	TIMIȘ - TORONTAL	SÁNNICOLAUL - MARE	BEBÁ - VECHÉ	P	↑	N 3/5	0 0 0	77 88	16 55	22 21					80	52	Lásd az 1979 évi kiegészítőt											
1	M.	CSANÁD	KISZOMBOR	SZÖREG	P	↑	N 5	0 0 0	110 84	122 59	21 21					80	25	Lásd az 1979 évi kiegészítőt											
1	R. P. R.	TIMIȘ - TORONTAL	SÁNNICOLAUL - MARE	BEBÁ - VECHÉ	P	↑	N 4	0 0 0	176 81	25 48	38 38					80	35	Point commun aux trois communes de: BEBÁ-VECHÉ SZÖREG KÜBEKHÁZA											
1	M.	CSANÁD	KISZOMBOR	KÜBEKHÁZA	I	↑	N 5	0 0 0	51 02	145 16	18 18					79	97												

Points du tour d'horizon A látókörben levő pontok — Punctele turului de orizont				Répérage particulier des bornes intermédiaires A közbeiktatott kö részletes meghatározása Reperaj particular al bornei intermediiare				Croquis des éléments de repérage A pontok helyzet vázlata Crochiul elementelor de reperaj				Altitude du sommet de la borne A kö csúcsának magasságát Altitudinea vârfului bornei		Description et Observations Megjegyzés és észrevétel Descriere și Observațiuni			
Nom ou désignation Neve vagy megjelölése Numele sau denumirea		Angles Irányszöge Unghiuri		Distances Távolsága Distanțe		Abscisses Metszék Abcise (+)		Ordonnées Rendező Ordonate (+)									
25		26		27		28		29									
24		25	26	27	28	29	30	31	32	33					79	87	Lásd az 1979 évi kiegészítőt
															80	52	Lásd az 1979 évi kiegészítőt
															80	25	Lásd az 1979 évi kiegészítőt
															80	35	Point commun aux trois communes de: BEBÁ-VECHÉ SZÖREG KÜBEKHÁZA
															79	97	



SEC  
SZAKASZ:

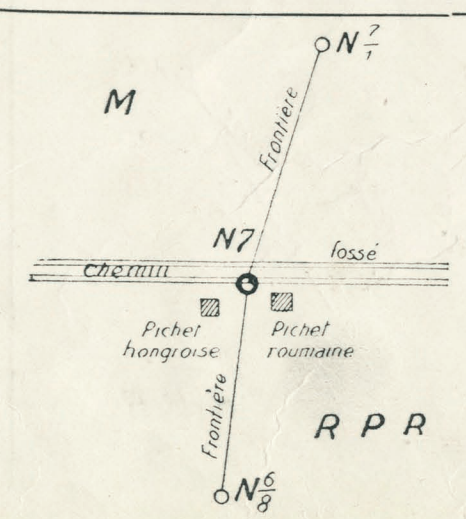
SECTION  
— SECTIUNEA: „N“

Territoire Terület — Teritoriul							Croquis d'emplacement Helyszínrajz—Crochiu de amplasament		Coordonnées absolues rectangulaires A pont stereografikus összenedezői				Éléments Adatok a meghatározáshoz									
No. de la borne A kő száma — Nr. bornei		État Ország — Statul	Département Vármegye — Județul	Arrondissement Járás — Plasa	Commune Község — Comuna	Képviselet Képviselet — Reprezentativitate	Croquis d'emplacement Helyszínrajz—Crochiu de amplasament		Coordonnées absolues rectangulaires A pont stereografikus összenedezői		Bornes voisines A szomszédos határok — Borne vecine											
Type de la borne A kő neve — Felul bornei							+X		-Y		Direction Irány-Direcțiunea		No. de la borne A kő száma No. bornei		Angle Törés szöge Unghiul		Distance Távolsága Distanța		Orientation (Azimut) Délisége Orientarea			
							m	cm	m	cm												
1	2	3	4	5	6	7	9	10	11	12	13	14	15	16	17	18	19	20	21	22		
N 6						1	P	149.714	59	94.902	75	↑	N 5/1	0	0	0	100	50	72	26	48	
												↓	N 6/1	139	45	30	154	40	212	10	18	
													↑	N 6	0	0	154	40	32	10	18	
												↓	N 5/2	180	48	12	75	11	212	58	30	
													↑	N 6/1	0	0	75	11	32	58	30	
												↓	N 6/3	178	51	46	121	32	211	50	16	
													↑	N 6/2	0	0	121	32	31	50	16	
												↓	N 6/4	179	15	52	290	80	211	4	8	
													↑	N 6/3	0	0	290	80	31	4	8	
												↓	N 6/5	179	46	49	125	96	210	50	57	

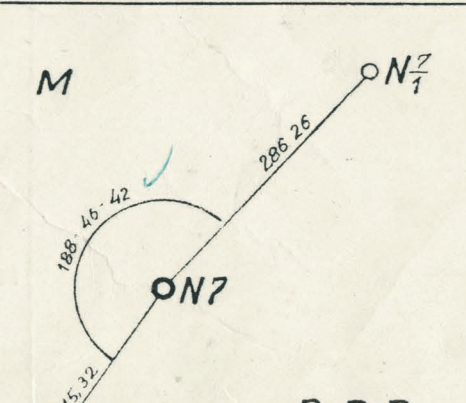
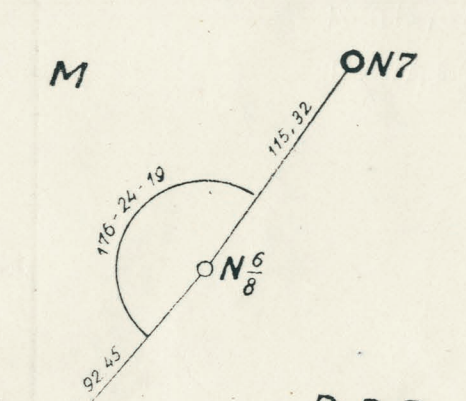
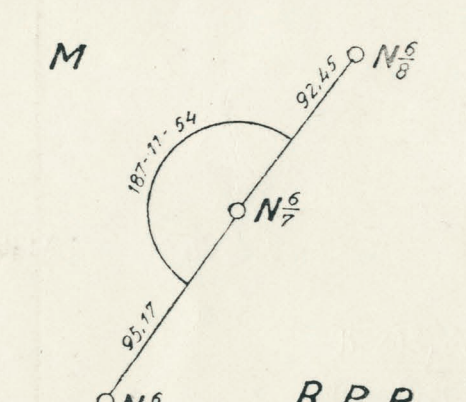
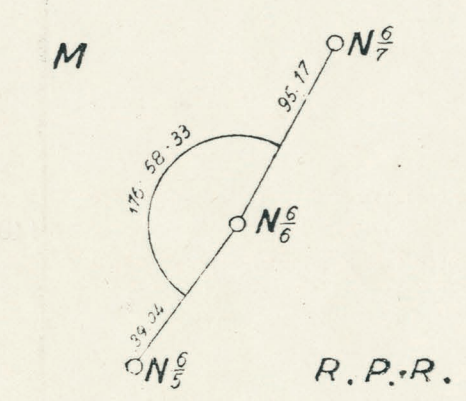
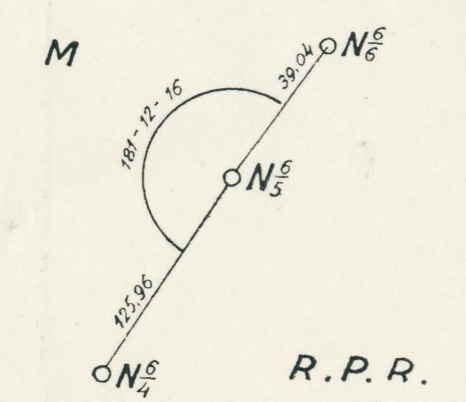
Points du tour d'horizon A látókörben levő pontok—Punctele turului de orizont										Répérage particulier des bornes intermédiaires A közbeiktott kő részletes meghatározása Reperaj particular al bornelor intermediare				Croquis des éléments de repérage A pontok helyzet vázlatja Crochiul elementelor de reperaj				Altitude du sommet de la borne A kő csúcsának magassága Altitudinea vârfului bornei		Description et Observations Megjegyzés és észrevétel Descriere și Observațiuni
No. des repérages reperaj No. reperaj		Angles Irányszöge Unghiuri			Distances Távolsága Distanțe		Abscisses Metsék Abeise (+)		Ordonnées Rendező Ordonate (+)		Croquis des éléments de repérage A pontok helyzet vázlatja Crochiul elementelor de reperaj				Altitude du sommet de la borne A kő csúcsának magassága Altitudinea vârfului bornei		Description et Observations Megjegyzés és észrevétel Descriere și Observațiuni			
		o			Km Hm		m cm		m cm						m cm					
25	24	25	26	27	28	29	30	31	32	33					35	36	37			
															81	26				
															80	50				
															80	61				
															80	15				
															79	99				



Territoire Terület — Teritoriul					Croquis d'emplacement Helyszínrajz — Crochiu de amplasament		Coordonnées absolues rectangulaires A pont stereografikus összenrendezői				Eléments Adatok a meghatározáshoz									
No. de la borne A kő száma — Nr. bornei	État Ország — Slatul	Département Vármegye — Județul	Arrondissement Járás — Plasa	Commune Község — Comuna	Képv. a la carte 1:5000 1:5000 léptékű húzótervezés lap száma	Type de la borne A kő neve — Felül bornei	Bornes voisines A szomszédos határkő — Borne vecine				Bornes voisines A szomszédos határkő — Borne vecine									
							+X		-Y		Direction Iránya-Direcțiunea	No. de la borne A kő száma No. bornei	Angle Törés szöge Unghi			Distance Távolsága Distanța		Orientation (Azimut) Dél-szöge Orientare		
							m	cm	m	cm			°	'	''	m	cm	°	'	''
1	2	3	4	5	6	7	9	10	11	12	13	14	15	16	17	18	19	20	21	22
					1	1	149.077	55	95.293	85	↑	N <sup>6</sup> <sub>4</sub>	0	0	0	125	96	30	50	57
											↓	N <sup>6</sup> <sub>6</sub>	181	12	16	39	04	212	5	15
											↑	N <sup>6</sup> <sub>3</sub>	0	0	0	39	04	32	5	13
											↓	N <sup>6</sup> <sub>5</sub>	176	58	33	95	17	209	1	46
											↑	N <sup>6</sup> <sub>6</sub>	0	0	0	95	17	29	1	46
											↓	N <sup>6</sup> <sub>8</sub>	187	11	54	92	45	216	15	40
											↑	N <sup>6</sup> <sub>7</sub>	0	0	0	92	45	36	13	40
											↓	N <sup>6</sup> <sub>7</sub>	176	24	19	115	32	212	37	59
											↑	N <sup>6</sup> <sub>8</sub>	0	0	0	115	32	32	37	59
											↓	N <sup>7</sup> <sub>5</sub>	188	46	42	286	26	221	24	41
											↑	N <sup>6</sup> <sub>8</sub>	0	0	0	115	32	115	33	
											↓	N <sup>7</sup> <sub>5</sub>	188	46	55	286	26	221	24	41
											↑	N <sup>7</sup> <sub>7</sub>	0	0	0	115	32	32	37	59
											↓	N <sup>7</sup> <sub>5</sub>	188	46	55	286	26	221	24	41



Points du tour d'horizon A látókörben levő pontok — Punctele turului de orizont					Répérage particulier des bornes intermédiaires A közbeiktatott kö részletes meghatározása Reperaj particular al bornelor intermediare				Croquis des éléments de repérage A pontok helyzet vázlata Crochiul elementelor de reperaj				Altitude du sommet de la borne A kő csúszának magassága Altitudinea vârfului bornei		Description et Observations Megjegyzés és észrevétel Descriere și Observațiuni		
No. des repères reperpunctok száma No. reperator	Nom ou désignation Néve vagy megjelölése Numele sau denumirea	Angles Irányszöge Unghiuri			Distances Távolsága Distanțe		Abscisses Metsék Abeise (+)	Ordonnées Rendező Ordonate (-)	Croquis des éléments de repérage A pontok helyzet vázlata Crochiul elementelor de reperaj				m	cm			
		°	'	''	Km	Hm			m	cm	m	cm					
23	24	25	26	27	28	29	30	31	32	33	34				35	36	37





SEC  
SZAKASZ:

SECTION  
— SECTIUNEA: „N“

Territoire Terület — Teritoriul					Croquis d'emplacement Helyszínrajz—Crochiu de amplasament	Coordonnées absolues rectangulaires				Eléments Adatok a meghatározáshoz										
No. de la borne A kő száma — Nr. bornei	État Ország — Staiul	Département Vármegye — Județul	Arrondissement Járás — Plasa	Commune Község — Comuna		+X	-Y	Bornes voisines A szomszédos határkő — Borne vecine												
								Direction Iránya-Direcțiunea	No. de la borne A kő száma No. bornei	Angle Törés szöge Unghiu	Distance Távolsága Distanța	Orientation (Azimut) Délközöge Orientare	m		cm					
Képviselet a 1:5000 méretű térkép- lapon Képviselet a 1:5000 méretű térkép- lapon					m	cm	m	cm	°	'	"	m	cm	°	'	"				
Type de la borne A kő neve — Felül bornei					9	10	11	12	13	14	15	16	17	18	19	20	21	22		
1	N <sup>1/1</sup>	R. P. R.	TIMIȘ-TORONTAL	BEBA-VECHE	1	I	148.574	84	95.666	91	↑	N <sup>7/1</sup>	0	0	0	286	26	41	24	41
											↓	N <sup>7/2</sup>	180	5	33	217	65	221	50	14
											↑	N <sup>7/1</sup>	0	0	0	217	65	41	30	14
											↓	N <sup>7/3</sup>	180	2	21	165	82	221	52	35
											↑	N <sup>7/2</sup>	0	0	0	165	82	41	32	35
											↓	N <sup>7/4</sup>	180	0	1	184	25	221	32	56
											↑	N <sup>7/5</sup>	0	0	0	184	25	41	52	56
											↓	N <sup>7/3</sup>	179	56	34	321	99	221	29	10
											↑	N <sup>7/4</sup>	0	0	0	321	99	41	29	10
											↓	N <sup>7/6</sup>	180	0	51	212	40	221	30	01
											↑	N <sup>7/5</sup>	180	0	57	212	10	221	29	59

Points du tour d'horizon A látókörben levő pontok — Punctele turului de orizont								Répérage particulier des bornes intermédiaires A közbeiktatott kő részletes meghatározásához Répérage particulier al bornelor intermediare				Croquis des éléments de repérage A pontok helyzet vázlatja Crochiul elementelor de reperaj				Description et Observations Megjegyzés és észrevétel Descriere și observațiuni	
No. des repères reper-puncte și număr No. reperelor	Nom ou désignation Nume sau denumirea	Angles Irányszöge Unghiu			Distances Távolsága Distanțe		Abscisses Metsék Abcise (+)		Ordonnées Rendező Ordonate (+)		Altitude du sommet de la borne A kő csúcának magassága Altitudinea vârfului bornei				Description et Observations Megjegyzés és észrevétel Descriere și observațiuni		
		°	'	"	Km	Hm	m	cm	m	cm	m	cm					
23	24	25	26	27	28	29	30	31	32	33					35	36	
															79	82	
															79	94	
															80	02	
															80	05	
															80	92	Lásd az 1979 évi kiegészítőt



de repérage  
- Elemente de reperaj

Points du tour d'horizon A látókörben levő pontok - Punctele turistului de orizont				Répérage particulier des bornes intermédiaires A közbeiktatott kö részletes meghatározása Reperaj particular al bornelor intermediare				Croquis des éléments de repérage A pontok helyzet vázlata Crochiul elementelor de reperaj				Altitude de sommet de la borne A kö csúcsának magassága Altitudinea vârfului bornei	Description et Observations Megjegyzés és észrevétel Descriere și Observațiuni		
Nom ou désignation Neve vagy megjelölése Numele sau denumirea		Angles Irányszöge Unghiuri		Distances Távolsága Distanțe		Abscisses Metszők Abcise (+)		Ordonnées Rendező Ordonate (±)						m	cm
No. des repères reperpontok száma No. reperelor		o	′	″	Km	Hm	m	cm	m	cm					
													80	41	Lásd az 1979 évi kiegészítőt
													79	68	
													79	66	
													79	08	
													79	05	

Territoire Terület - Teritoriul											Croquis d'emplacement Helyszínrajz - Crochiu de amplasament				Coordonnées absolues rectangulaires A pont stereografikus összrendezői				Eléments Adatok a meghatározáshoz				Borne voisines A szomszédos határkö - Borne vecine																					
Etat Ország - Statul					Département Vámegye - Județul			Arrondissement Járás - Plasa			Commune Község - Comuna		Képv. a térkép 1:5000		Indicarea hárjii 1:5000		Type de la borne A kö neve - Felül bornei		+X		-Y		Direction Irány - Direcțiunea		No. de la borne A kö száma No. bornei		Angle Törés szöge Unghiuri		Distance Távolsága Distanța		Orientati Délsgöge Orientare													
											m		cm		m		cm		o		′		″		m		cm		o		′		″											
											9	10	11	12	13	14	15	16	17	18	19	20	21	22	23	24	25	26	27															
M. CSANÁD											2		I		N 8 <sup>2</sup>																													
R. P. R. TIMIȘ - TORONȚAL											2		I		N 8 <sup>1</sup>		147.751		27		96.395		81		↑		N 8 <sup>1</sup>		0		0		212		48		41		29		59			
M. CSANÁD											2		P		N 8		147.615		07		96.518		97		↑		N 8 <sup>2</sup>		0		0		185		65		42		7		18			
R. P. R. SĂNICOLĂUL - MARE											2		P		N 8		147.647		38		96.697		02		↑		N 8		0		0		180		96		100		17		7			
M. KISZOMBOR											2		P		N 9										↓		N 9		238		9		49		180		96		280		17		7	
KUBEKHAZA											2		P		N 9										↓		N 9		136		38		44		272		81		236		55		51	
R. P. R. BEBA - VECEHE											2		I		N 9		147.498		52		96.925		64		↑		N 9		0		0		272		81		56		55		51			
R. P. R. BEBA - VECEHE											2		I		N 9										↓		N 9		179		10		37		327		76		256		6		28	
R. P. R. BEBA - VECEHE											2		I		N 10										↓		N 10		0		0		327		76		56		6		28			
R. P. R. BEBA - VECEHE											2		I		N 10		147.315		75		97.197		71		↑		N 10		179		8		17		326		50		255		14		45	



Territoire Terület — Teritoriul					Croquis d'emplacement Helyszínráajz — Crochiu de amplasament		Coordonnées absolues rectangulaires A pont stereo- grafikus össz- rendezői				Éléments Adatok a meghatározáshoz										
No. de la borne A kő száma — Nr. bornei					Type de la borne A kő neve — Felül bornei		+X		-Y		Bornes voisines A szomszédos határkő — Borne vecine										
État Ország — Statul					Kövvel a térkép- lap száma 1:5000		m		cm		Direction Irány — Direcțiunea		Angle Törés szöge Unghiu			Distance Távolsága Distanța		Orientation (Azimut) Dél-szöge Orientare			
Département Vármegye — Județul					Indicarea hărții 1:5000		m		cm		No. de la borne A kő száma No. bornei		o			m		o			
Arrondissement Járás — Plasa					Indicarea hărții 1:5000		m		cm		↑		°			cm		°			
Commune Község — Comuna					Indicarea hărții 1:5000		m		cm		↓		′			cm		′			
No. de la borne A kő száma — Nr. bornei					Type de la borne A kő neve — Felül bornei		m		cm		↑		″			cm		″			
R. P. R. TIMIȘ - TORONTAL SĂNICOLAUD - MARE BEBA - VECHÉ					2	P	147.129	65	97.465	96	↕	N 9 2	0	0	0	326	50	55	14	45	
												(326 52)									
												N 10 1	282	59	1	549	81	558	15	46	
												(282 58 51)	(349 80)								
M. CSANÁD KISZOMBOR KÜBEKHÁZA					2	P	147.825	35	97.742	59	↕	N 10 1	0	0	0	398	89	158	25	55	
												(398 83)									
												N 11 1	77	28	37	242	80	255	52	10	
												(77 28 25)	(242 82)								
R. P. R. BEBA - VECHÉ					2	I	147.689	12	97.945	57	↕	N 11 1	0	0	0	242	80	55	52	10	
												(242 82)									
												N 11 2	180	4	56	341	64	255	57	6	
												(180 4 30)	(341 71)								
R. P. R. KÜBEKHÁZA					2	I	147.497	84	98.226	64	↕	N 11 1	0	0	0	341	64	55	57	6	
												(341 71)									
												N 11 3	179	52	27	376	44	255	49	55	
												(179 52 42)	(376 52)								

Points du tour d'horizon A látókörben levő pontok — Punctele turului de orizont					Répérage particulier des bornes intermédiaires A közbeiktatott köv részletes meghatározása Répérāj particular al bornelor intermediare				Croquis des éléments de repérage A pontok helyzet vázlatja Crochiul elementelor de repérāj				Altitude du sommet A kő csúszának magassága Altitudinea vârfului bornei		Description et Observations Megjegyzés és észrevétel Descriere și Observațiuni		
No. des repérages reper-pontok száma No. reperelor					Angles Irányszöge Unghiu		Distances Távolsága Distanțe		Abscisses Metszők Abcise (+)		Ordonnées Rendező Ordonate (+)		m		cm		
Nom ou désignation Nevé vagy megjelölése Numele sau denumirea					o		Km Hm		m cm		m cm		m cm				
23	24	25	26	27	28	29	30	31	32	33	34		35	36	37		
													79	57			
													79	52			
													79	55			
													79	49			
													79	41			



SEC  
SZAKASZ:

SECTION  
— SECTIUNEA: „N“

No. de la borne A kő száma — Nr. bornei		Territoire Terület — Teritoriul					Croquis d'emplacement Helyszínrajz—Crochiu de amplasament	Coordonnées absolues rectangulaires				Éléments Adatok a meghatározáshoz								
État Ország — Statul	Département Vármegye — Județul	Arrondissement Járás — Plasa	Commune Község — Comuna	Képviselet Képviselőtestület — Consiliul local	Községi térkép 1:5000 térkép — Indicarea hărții lap száma 1:5000	Type de la borne A kő neve — Felül bornei		+X		-Y		Bornes voisines A szomszédos határkö — Borne vecine								
							m	cm	m	cm	Direction Irány-Direcțiunea	No. de la borne A száma No. bornei	Angle Törés szöge Unghi	Distance Távolsága Distanța	Orientation (Ázimuth) Délszöge Orientare					
1	2	3	4	5	6	7	9	10	11	12	15	14	15	16	17	18	19	20	21	22
N <sup>II</sup> <sub>1</sub>	R. P. R.	TIMIȘ-TORONTAL	SĂNICOLAU-L-MARE	BEBĂ-VECHE	2	I	147.286	39	98.538	08	↑	N <sup>II</sup> <sub>2</sub>	0	0	0	376	44	55	49	33
											↓	N <sup>II</sup> <sub>4</sub>	180	11 58	39	339	43	236	5	12
											↑	N <sup>II</sup> <sub>3</sub>	0	0	0	339	31	56	01	31
											↓	N <sup>II</sup> <sub>5</sub>	179	40 02	21	352	80	235	41	35
											↑	N <sup>II</sup> <sub>4</sub>	0	0	0	352	80	55	41	35
											↓	N <sup>II</sup> <sub>6</sub>	180	17 48	48	362	26	235	59	21
											↑	N <sup>II</sup> <sub>5</sub>	0	0	0	362	26	55	59	21
											↓	N <sup>II</sup> <sub>7</sub>	179	54 2	58	353	11	235	53	23
											↑	N <sup>II</sup> <sub>6</sub>	0	0	0	353	11	55	53	23
N <sup>II</sup> <sub>7</sub>							146.497	21	99.703	63	↑	N <sup>II</sup> <sub>8</sub>	180	2 14	7	329	80	255	55	37
											↓	N <sup>II</sup> <sub>6</sub>	180	2 7	7	329	80	255	55	37

de repérage — Elemente de reperaj		Points du tour d'horizon A látókörben levő pontok — Punctele turului de orizont				Répérage particulier des bornes intermédiaires A közbeiktott kö részletes meghatározás Reparáj particular al bornelor intermediare				Croquis des éléments de repérage A pontok helyzet vázlata Crochiul elementelor de reperaj				Altitude du sommet de la borne A kö csúcsának magassága Alătudinea vârfului bornei		Description et Observations Megjegyzés és észrevétel Descriere și Observațiuni
No. des repérages reperaj pontok száma No. reperajlor	Nom ou désignation Nevé vagy megjelölése Numele sau denumirea	Angles Irányszöge Unghiuri			Distances Távolsága Distanțe		Abscisses Metsék Abcise (+)		Ordonnées Rendező Ordonate (+)		m	cm	m	cm		
		0	°	'	''	Km	Hm	m	cm	m					cm	
23	24	25	26	27	28	29	30	31	32	33	34	35	36	37		
															Lásd az 1979 évi kiegészítőt	
															Lásd az 1979 évi kiegészítőt	



de repérage

— Elemente de reperaj

Points du tour d'horizon  
A látókörben levő pontok — Punctele turului de orizont

Répérage particulier des bornes intermédiaires  
A közbeiktatott köztérítők részletes meghatározása  
Reperaj particular al bornelor intermediare

Croquis des éléments de repérage  
A pontok helyzet vázlata  
Crochiul elementelor de reperaj

Altitude du sommet de la borne  
A köztérítő magassága  
Alitudinea vârfului bornei

Description et Observations  
Megjegyzés és észrevétel  
Descriere și Observațiuni

No. des repérages reperpunctok száma No. reperelor	Nom ou désignation Néve vagy megjelölése Numele sau denumirea	Angles Irányszöge Unghiuri		Distances Távolsága Distanțe		Abscisses Metsék Abcise (+)		Ordonnées Rendező Ordonate (+)		Altitude du sommet de la borne A köztérítő magassága Alitudinea vârfului bornei	Description et Observations Megjegyzés és észrevétel Descriere și Observațiuni
		°	'	''	Km	Hm	m	cm	m		
23											
24											
25											
26											
27											
28											
29											
30											
31											
32											
33											
34											
35											
36											
37											

Territoire Terület — Teritoriul							Croquis d'emplacement Helyszínrajz — Crochiu de amplasament		Coordonnées absolues rectangulaires				Eléments Adatok a meghatározáshoz							
No. de la borne A köztérítő száma Nr. bornei	État Ország — Statul	Département Vármegye — Județul	Arrondissement Járás — Plasa	Commune Község — Comuna	Kantón és a carte 1:5000 1:5000 térkép- Indicarea hărții lap száma	Type de la borne A köztérítő típusa Fehél bornel	+X		-Y		Direction Irány-Direcțiunea	No. de la borne A köztérítő száma No. bornei	Angle Törés szöge Unghiuri			Distance Távolsága Distanța		Orientation (Azimut) Délszöge Orientare		
							m	cm	m	cm			°	'	''	m	cm	°	'	''
N <sup>II</sup> <sub>8</sub>	R. P. R.	TIMIȘ-TORONTAL	SĂNNICOLAUL-MARE	BEBĂ-VECHE	3	I	146.312	44	99.976	81	↑	N <sup>II</sup> <sub>7</sub>	0	0	0	329	80	55	55	37
N <sup>II</sup> <sub>9</sub>	M.	CSANÁD	KISZOMBOR	KUBEKHAZA	3	I	146.115	47	100.267	65	↓	N <sup>II</sup> <sub>9</sub>	179	57	49	551	24	235	55	26
N <sup>II</sup> <sub>10</sub>	M.	CSANÁD	KISZOMBOR	KUBEKHAZA	3	I	145.932	60	100.556	91	↑	N <sup>II</sup> <sub>8</sub>	0	0	0	351	24	55	53	26
N <sup>II</sup> <sub>11</sub>	M.	CSANÁD	KISZOMBOR	KUBEKHAZA	3	I	145.740	66	100.820	90	↓	N <sup>II</sup> <sub>10</sub>	179	55	45	525	51	235	49	9
N <sup>II</sup> <sub>12</sub>	R.P.R.	TIMIȘ-TORONTAL	SĂNNICOLAUL-MARE	BEBĂ-VECHE	5	P	145.605	21	101.027	43	↑	N <sup>II</sup> <sub>9</sub>	0	0	0	542	77	55	56	47
N <sup>II</sup> <sub>11</sub>	M.	CSANÁD	KISZOMBOR	KUBEKHAZA	5	P	145.605	21	101.027	43	↓	N <sup>II</sup> <sub>11</sub>	180	7	38	542	77	235	56	47
N <sup>II</sup> <sub>11</sub>	M.	CSANÁD	KISZOMBOR	KUBEKHAZA	5	P	145.605	21	101.027	43	↑	N <sup>II</sup> <sub>10</sub>	0	0	0	542	77	55	56	47
N <sup>II</sup> <sub>11</sub>	M.	CSANÁD	KISZOMBOR	KUBEKHAZA	5	P	145.605	21	101.027	43	↓	N <sup>II</sup> <sub>11</sub>	180	7	30	542	68	235	56	47
N <sup>II</sup> <sub>11</sub>	M.	CSANÁD	KISZOMBOR	KUBEKHAZA	5	P	145.605	21	101.027	43	↑	N <sup>II</sup> <sub>11</sub>	0	0	0	248	09	56	21	20
N <sup>II</sup> <sub>11</sub>	M.	CSANÁD	KISZOMBOR	KUBEKHAZA	5	P	145.605	21	101.027	43	↓	N <sup>II</sup> <sub>11</sub>	180	24	35	248	09	256	21	20
N <sup>II</sup> <sub>11</sub>	M.	CSANÁD	KISZOMBOR	KUBEKHAZA	5	P	145.605	21	101.027	43	↑	N <sup>II</sup> <sub>11</sub>	0	0	0	248	09	56	21	20
N <sup>II</sup> <sub>11</sub>	M.	CSANÁD	KISZOMBOR	KUBEKHAZA	5	P	145.605	21	101.027	43	↓	N <sup>II</sup> <sub>11</sub>	180	24	10	248	10	256	21	20
N <sup>II</sup> <sub>11</sub>	M.	CSANÁD	KISZOMBOR	KUBEKHAZA	5	P	145.605	21	101.027	43	↑	N <sup>II</sup> <sub>11</sub>	0	0	0	248	09	56	21	20
N <sup>II</sup> <sub>11</sub>	M.	CSANÁD	KISZOMBOR	KUBEKHAZA	5	P	145.605	21	101.027	43	↓	N <sup>II</sup> <sub>11</sub>	180	24	10	248	10	256	21	20
N <sup>II</sup> <sub>11</sub>	M.	CSANÁD	KISZOMBOR	KUBEKHAZA	5	P	145.605	21	101.027	43	↑	N <sup>II</sup> <sub>11</sub>	0	0	0	248	09	56	21	20
N <sup>II</sup> <sub>11</sub>	M.	CSANÁD	KISZOMBOR	KUBEKHAZA	5	P	145.605	21	101.027	43	↓	N <sup>II</sup> <sub>11</sub>	180	24	10	248	10	256	21	20



SECTION SZAKASZ:

SECTION: „N”

Territoire Terület — Teritorial							Croquis d'emplacement Helyszínrajz—Crochiu de amplasament				Coordonnées absolues rectangulaires A pont stereo- grafikus össz- rendezői				Eléments Adatok a meghatározáshoz										
No. de la borne A kő száma — Nr. bornei		État Ország — Statul	Département Vármegye — Județul	Arrondissement Járás — Plasa	Commune Község — Comuna	Kanvoj á la carte 1:5000 1:5000 térkép- lap száma	Type de la borne A kő néme — Felul bornei				Bornes voisines A szomszédos határkö — Borne vecine														
											+X		-Y		Direction Irány — Direcțiunea	No. de la borne A kő száma No. bornei	Angle Törés szöge Unghi			Distance Távolsága Distanța		Orientation (Azimut) Dél-szöge Orientare			
							m	cm	m	cm	o	'	''	m			cm	o	'	''					
R. P. R. TIMIȘ - TORONTAL CSANÁD KISZOMBOR SÁNNICOLAUL - MARE KISZOMBOR BEBA - VECHÉ							3	I	145.814	95	101.138	15	↑	N 12	0	0	0	238	93	152	25	56			
													↓	N 12 1/2	180	10	16	520	56	352	34	12			
													↑	N 12 1/7	0	0	0	320	56	352	34	12			
													↓	N 12 3/5	179	47	44	298	60	352	21	56			
													↑	N 12 1/2	0	0	0	298	60	152	21	56			
M. CSANÁD KISZOMBOR SÁNNICOLAUL - MARE KISZOMBOR BEBA - VECHÉ							3	I	146.099	47	101.285	80	↑	N 12 3/5	179	47	44	298	60	352	21	56			
													↓	N 12 3/5	179	47	44	298	58						
													↑	N 12 1/2	0	0	0	298	60	152	21	56			
													↓	N 12 1/4	180	1	52	321	85	352	25	48			
													↑	N 12 1/5	0	0	0	321	83	152	25	48			
M. CSANÁD KISZOMBOR SÁNNICOLAUL - MARE KISZOMBOR BEBA - VECHÉ							3	I	146.364	01	101.424	50	↑	N 12 1/4	180	2	19	321	80	352	25	48			
													↓	N 12 1/5	179	46	51	315	64	352	10	59			
													↑	N 12 1/5	179	47	0	315	61						
													↓	N 12 1/4	0	0	0	315	64	152	10	59			
													↑	N 12 1/4	0	0	0	315	64	152	10	59			
M. CSANÁD KISZOMBOR SÁNNICOLAUL - MARE KISZOMBOR BEBA - VECHÉ							3	I	146.649	21	101.573	42	↑	N 12 1/5	179	46	51	315	64	352	10	59			
													↓	N 12 5	179	47	0	315	61						
													↑	N 12 1/4	0	0	0	315	64	152	10	59			
													↓	N 12 5	180	15	58	358	11	352	24	57			
													↑	N 12 5	180	14	15	358	07						

Points du tour d'horizon A látókörben levő pontok — Punctele turului de orizont												Répérage particulier des bornes intermédiaires A közbeiktatott kö részletes meghatározása Repéráj particular al bornelor intermediare				Croquis des éléments de repérage A pontok helyzet vázlata Crochiul elementelor de repéráj				Altitude du sommet de la borne A kő csúcsának magassága Altitudinea vârfului bornei		Description et Observations Megjegyzés és észrevétel Descriere și Observațiuni
No. des repères reper-pontok száma No. reperelor	Nom ou désignation Néve vagy megjelölése Numele sau denumirea	Angles Irány-szöge Unghiuri			Distances Távolsága Distanțe		Abscisses Metsék Abcise (+)		Ordonnées Rendező Ordonate (+)						m	cm						
		o	'	''	Km	Hm	m	cm	m	cm												
23	24	25	26	27	28	29	30	31	32	33					79	21						
															79	22						
															79	05						
															79	10						
															79	23						



# SEC SZAKASZ:

# SECTION — SECTIUNEA: „N“

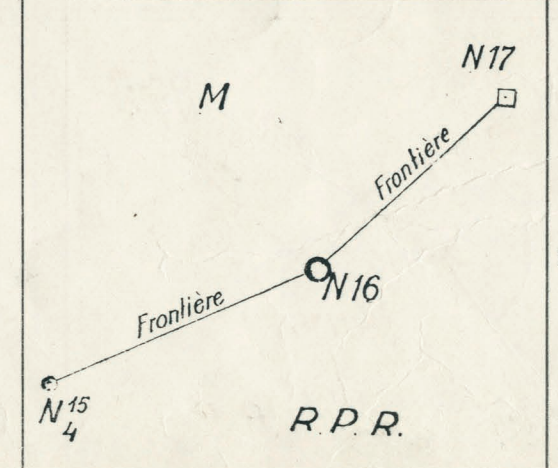
de repérage  
— Elemente de reperaj

No. des repères reperpontos száma No. reperelor	Points du tour d'horizon A látókörben levő pontok — Punctele turului de orizont				Répérage particulier des bornes intermédiaires A közbeiktatott körszöveg meghatározás Repéráj particular al bornelor intermediare				Croquis des éléments de repérage A pontok helyzet vázlata Crochiul elementelor de reperaj		Altitude du sommet de la borne A körszövegnek magassága Altitudinea vârfului bornei	Description et Observations Megjegyzés és észrevétel Descriere și Observațiuni		
	Nom ou désignation Neve vagy megjelölése Numele sau denumirea	Angles Irnyszöge Unghiuri		Distances Távolsága Distanțe		Abscisses Metszék Abcise (+)		Ordonnées Rendező Ordonate (+)		É N D S				
		o	'	''	Km	Hm	m	cm	m				cm	
23	24	25	26	27	28	29	30	31	32	33	34	35	36	37
													79	80
													81	04
													80	84
													78	91
													79	22

No. de la borne A kö száma — Nr. bornei	Territoire Terület — Teritorial					Croquis d'emplacement Helyszínrajz — Crochiu de amplasament	Coordonnées absolues reclanulaires A pont stereo- grafikus öss- rendezői				Eléments Adatok a meghatározáshoz											
	État Ország — Statul	Département Vámegye — Județul	Arrondissement Járás — Plesa	Commune Község — Comuna	Type de la borne A kö néme — Felül bornei		+X	-Y	Bornes voisines A szomszédos határok — Borne vecine													
									Direction Iránya-Direcțiunea	No. de la borne A kö száma No. bornei	Angle Törés szöge Unghi			Distance Távolsága Distanța		Orientation (Azimut) Délszöge Orientare						
m	cm	m	cm			o	'	''	m	cm	o	'	''	o	'	''						
1	2	3	4	5	6	7	8	9	10	11	12	13	14	15	16	17	18	19	20	21	22	
N <sup>12</sup> / <sub>5</sub>					3	I		147.228	02	101.877	55	↑	N <sup>12</sup> / <sub>5</sub>	0	0	0	338	11	152	24	37	
												↓	N <sup>13</sup>	169	26	25	279	69	321	51	2	
														(169	26	24)	(279	67)				
N <sup>13</sup> / <sub>6</sub>					4	P		147.447	97	102.050	10	↑	N <sup>12</sup> / <sub>6</sub>	0	0	0	279	69	141	51	2	
												↓	N <sup>13</sup> / <sub>7</sub>	105	19	50	58	87	247	10	52	
														(105	20	24)	(58	88)				
N <sup>13</sup> / <sub>7</sub>					4	I		147.425	14	102.104	56	↑	N <sup>13</sup> / <sub>7</sub>	0	0	0	58	87	67	10	52	
												↓	N <sup>14</sup>	247	5	55	58	82	314	16	47	
														(247	6	40)	(58	85)				
N <sup>14</sup>					4	P		147.452	24	102.152	15	↑	N <sup>13</sup> / <sub>7</sub>	0	0	0	38	82	154	16	47	
												↓	N <sup>15</sup>	75	27	14)	(94	18	209	44	1	
														(75	26	5)	(94	14)				
N <sup>15</sup>					4	P		147.370	46	102.178	86	↑	N <sup>14</sup>	0	0	0	94	18	29	44	1	
												↓	N <sup>15</sup> / <sub>7</sub>	201	25	50	225	61	251	9	51	
														(201	23	42)	(225	59)				

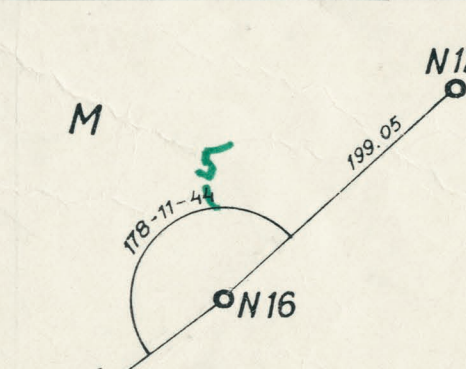
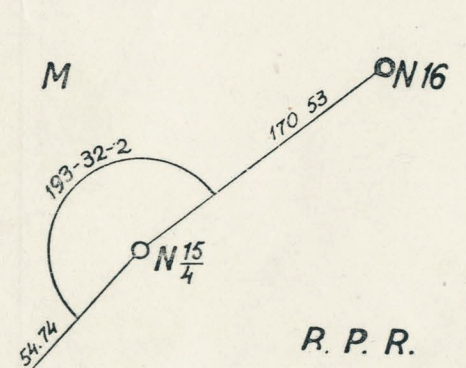
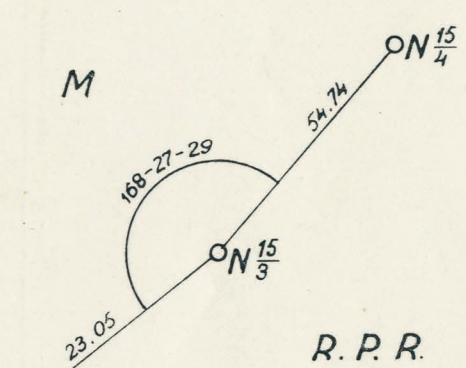
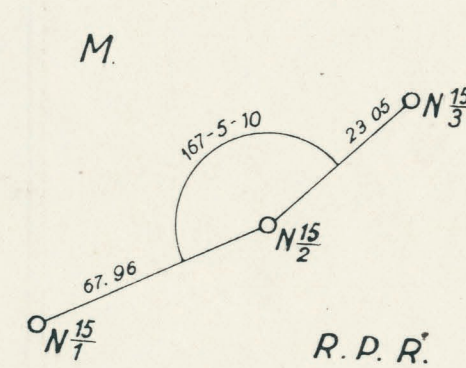
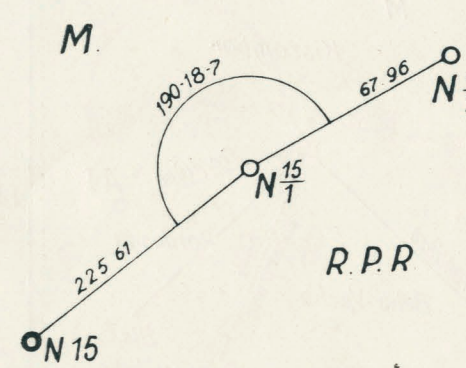


No. de la borne A kő száma - Nr. bornei	Territoire Terület - Teritoriul	État Ország	Département Vármegye	Arrondissement Járás - Plasa	Commune Község - Comuna	Képviseleti kör Kenvel à la carte 1:5000 Indicarea hárjii lap száma 1:5000	Type de la borne A kő neve - Felül bornei	Croquis d'emplacement Helyszínrajz - Crochiu de amplasament	Éléments Adatok a meghatározáshoz													
									Coordonnées absolues rectangulaires A pont stereografikus összendezői				Coordonnées absolues rectangulaires Coordonate absolute rectangulare				Bornes voisines A szomszédos határok - Borne vecine					
									+X		-Y		Direction Irány - Direcținea	No. de la borne A kő száma No. bornei	Angle Törés szöge Unghiu	Distance Távolsága Distanța	Orientation (Azimut) Délszöge Orientare					
									m	cm	m	cm					°	'	"	m	cm	°
1	2	3	4	5	6	7	8	9	10	11	12	13	14	15	16	17	18	19	20	21	22	
N15 <sub>1</sub>						4	I	147.228	98	102.354	60	↑	N 15	0	0	0	225	61	51	9	51	
												↓	N 15 <sub>2</sub>	190	18	7	67	96	241	27	58	
												↑	N 15 <sub>1</sub>	0	0	0	67	96	61	27	58	
												↓	N 15 <sub>3</sub>	167	5	10	25	05	228	55	8	
												↑	N 15 <sub>2</sub>	0	0	0	25	05	48	55	8	
												↓	N 15 <sub>4</sub>	168	27	29	54	74	217	0	57	
												↑	N 15 <sub>3</sub>	0	0	0	54	74	57	0	57	
												↓	N 16	195	52	2	170	55	250	52	59	
												↑	N 15 <sub>4</sub>	0	0	0	170	55	50	52	59	
												↓	N 17	178	11	45	199	05	228	44	27	
												↑	N 17	178	11	45	199	05	228	44	27	
N 16						4	P	147.029	18	102.596	20											



de repérage - Elemente de reperaj

No. des repérages reperpunctok száma No. reperaj	Nom ou désignation Nevé vagy megjelölése Numele sau denumirea	Angles Irányszöge Unghiu				Distances Távolsága Distanțe		Répérage particulier des bornes intermédiaires A közeleltötött kör részletes meghatározása Reperaj particular al bornelor intermediare				Croquis des éléments de repérage A pontok helyzet vázlata Crochiul elementelor de reperaj	Altitude au sommet de la borne A kő csúszának magassága Altimiteua vârfului bornei		Description et Observations Megjegyzés és észrevétel Descriere și Observațiuni	
		Abscises Metszők Abcise (+)		Ordonnées Rendező Ordonate (+)		Km		Hm		m	cm					
		°	'	"	°	'	"	°	'				"			
23	24	25	26	27	28	29	30	31	32	33	34	35	36	37		



Lásd az 1979 évi kiegészítőt



No. de la borne A kő száma — Nr. bornei	Territoire Terület — Teritorial				Croquis d'emplacement Helyszínrajz—Crochiu de amplasament	Coordonnées absolues rectangulaires Adatok a meghatározáshoz				Eléments Adatok a meghatározáshoz													
	État Ország — Statul	Département Vámegye — Județul	Arrondissement Járás — Plasa	Commune Község — Comuna		A pont stereo- grafikus öss- rendezői	Coordonate ab- solute rectan- gulare	Bornes voisines A szomszédos határkő — Borne vecine															
								+X		-Y		Direction Irány-Direcțiunea	No. de la borne A kő száma No. bornei	Angle Törés szöge Unghiul	Distance Távolsága Distanța	Orientation (Azimut) Déliszöge Orientarea							
	m	cm	m	cm		o	'	"	m	cm	o						'	"					
1	2	3	4	5	6	7	8	9	10	11	12	13	14	15	16	17	18	19	20	21	22		
N 17	R. P. R.	TIMIȘ - TORONTAL	SÁNNICOLAUL - MARE	BEBA - VECHE	4	P		146.897	91	102.745	85	↑	N 16	0	0	0	199	05	48	44	2	4	
M.	CSANÁD	KISZOMBOR	KISZOMBOR									↓	A 1	217	30	30	99	18	266	14	4	4	
																	M	13.174	46				(collaborative)

de repérage — Elemente de reperaj					Points du tour d'horizon A látókörben levő pontok—Punctele turului de orizont								Répérage particulier des bornes intermédiaires A közbeiktatott köv részletes meghatározása Reperaj particular al bornei intermediare				Croquis des éléments de repérage A pontok helyzet vázlata Crochiul elementelor de reperaj				Altitude du sommet de la borne A kő csúcspont magassága Altitudinea vârfului bornei		Description et Observations Megjegyzés és észrevétel Descriere și Observațiuni								
No. des repères reper-punctok száma No. reperelor	Nom ou désignation Neve vagy megjelölése Numele sau denumirea	Angles Irányszöge Unghiuri			Distances Távolsága Distanțe		Abscisses Metszék Abeise (+)		Ordonnées Rendező Ordonate (+)		m		cm		m	cm															
		o	'	"	Km	Hm	m	cm	m	cm																					
		23	24	25	26	27	28	29	30	31	32	33	34	35	36	37															
																													80	98	Point commun aux trois communes de: BEBA-VECHE KISZOMBOR PORDEANU Lásd az 1979 évi kiegészítőt!



**SECTION „N”**

DETAILS

CONCERNANT:

- L'ORGANISATION DES POLYGONES TACHÉOMETRIQUES;
- LA LIAISON DE CES POLYGONES AVEC LA TRIANGULATION;
- LES ÉLÉMENTS DES STATIONS AUXILIAIRES.

(ESQUISSES ET DONNÉES)

**„N” SZAKASZ**

RÉSZLETEK

A:

- TACHIMETRIKUS SOKSZÖGME-  
NETEK SORRENDJÉT;
- A SOKSZÖGME-  
NETEK ÖSSZEFÜGGÉSÉT A HATÁRSZÖGELÉSSEL;
- A SEGÉDÁLLÁSOK ADATAIT ILLETŐLEG.

(RAJZOK ÉS ADATOK)

**SECȚIUNEA „N”**

DETALII

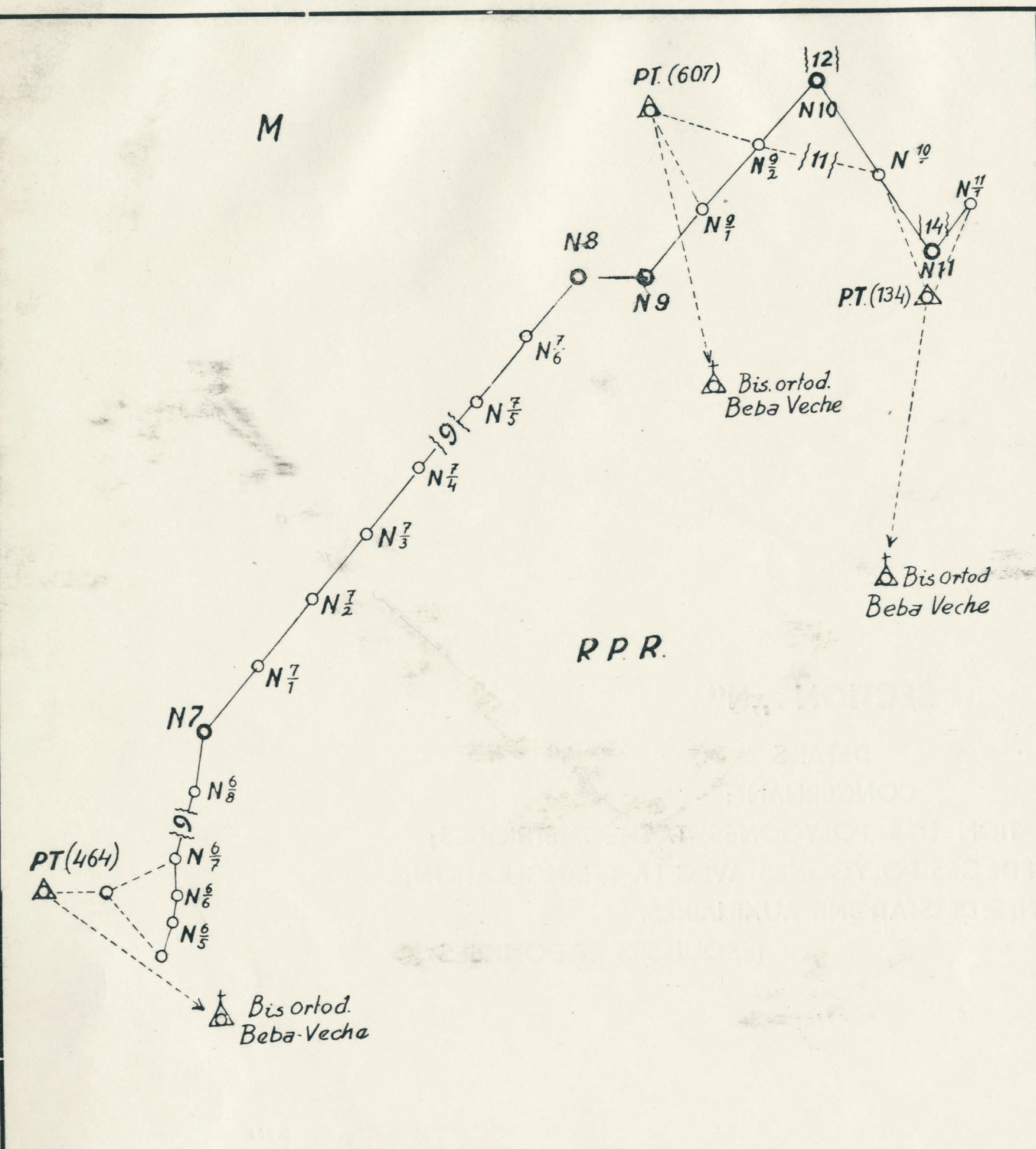
RELATIVE LA:

- ORGANIZAREA POLIGOANELOR TACHEOMETRICE;
- LEGĂTURA ACESTOR POLIGOANE CU TRIANGULAȚIA;
- ELEMENTELE STAȚIILOR AUXILIARE.

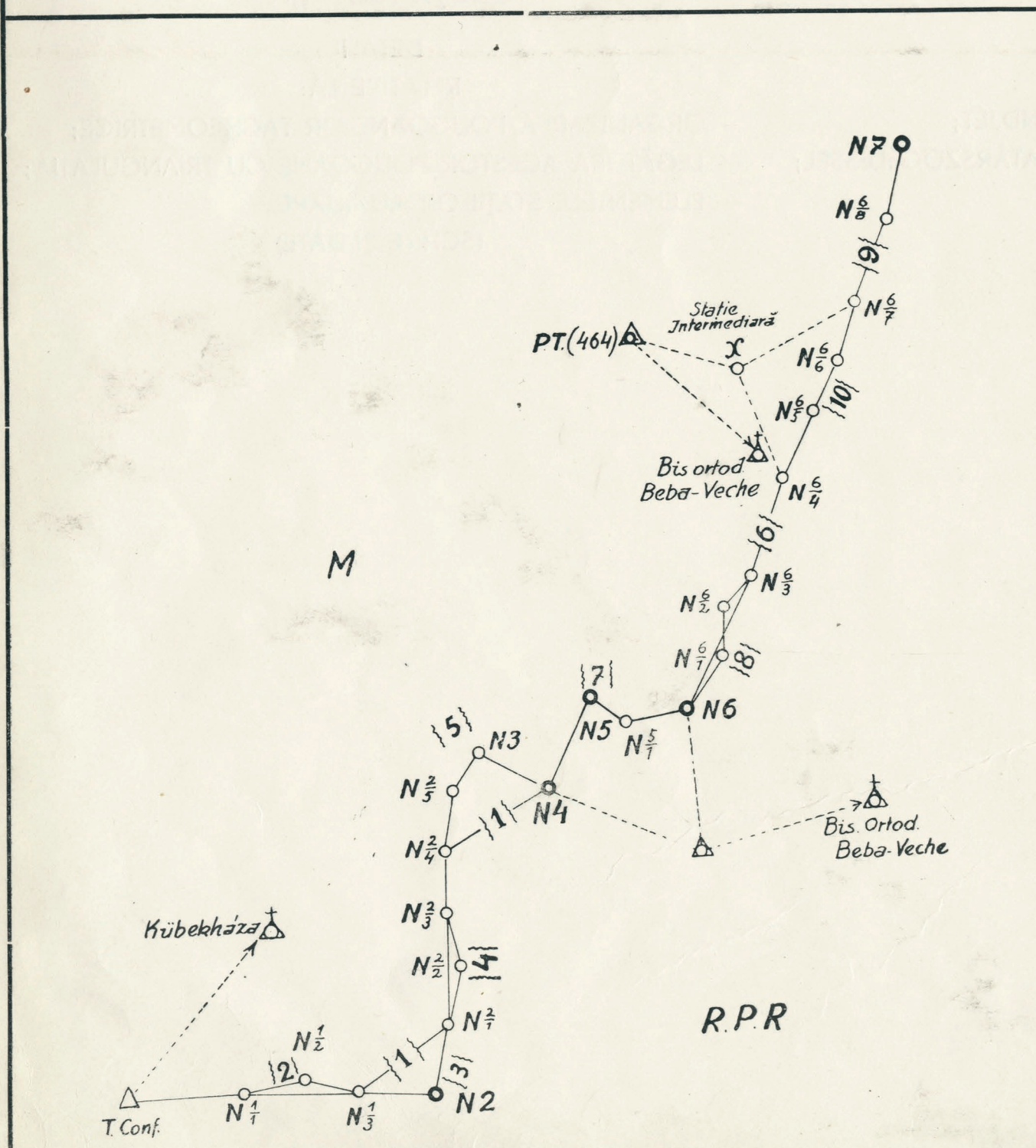
(SCHIȚE ȘI DATE)



# SEC SZAKASZ

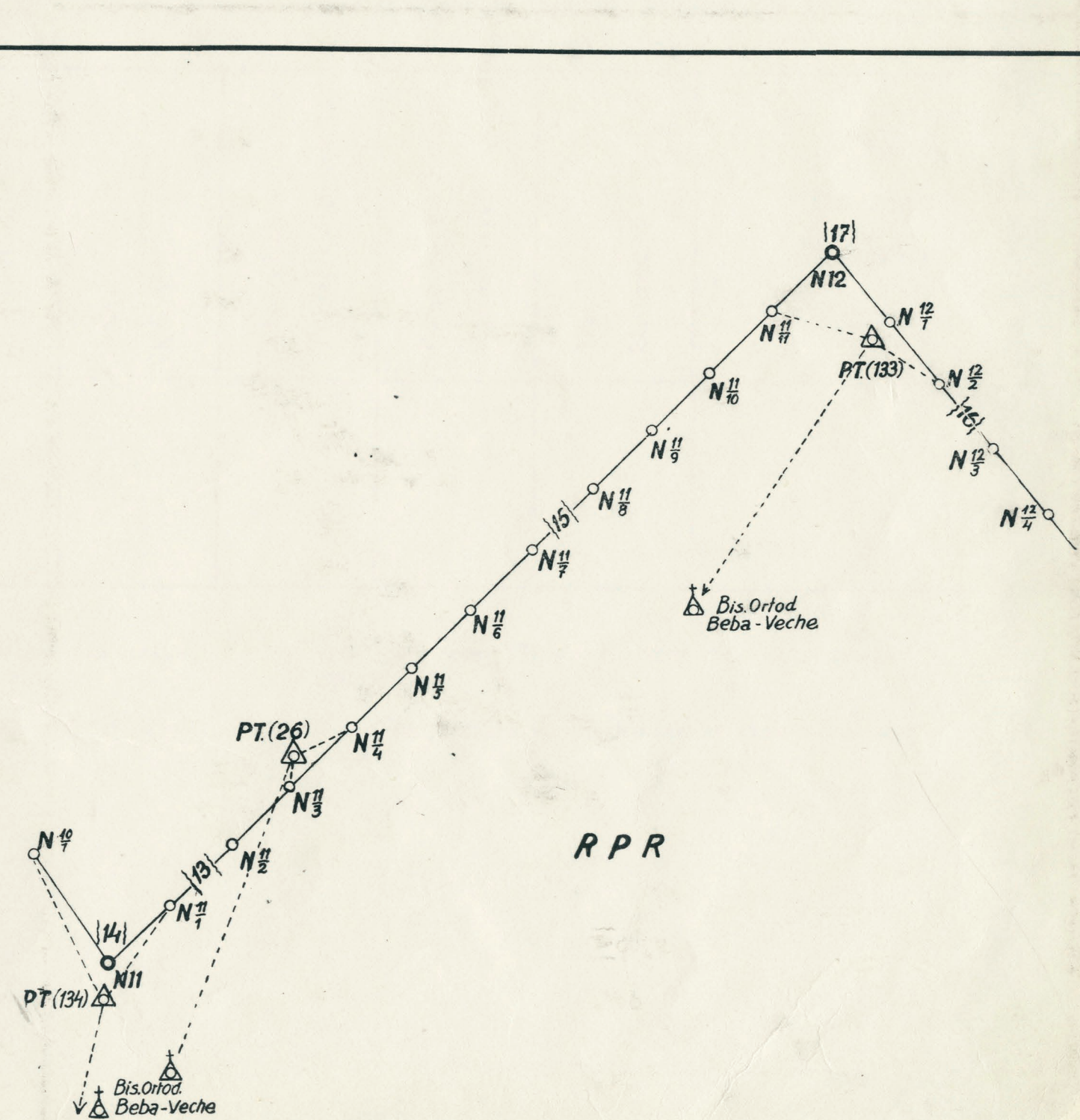
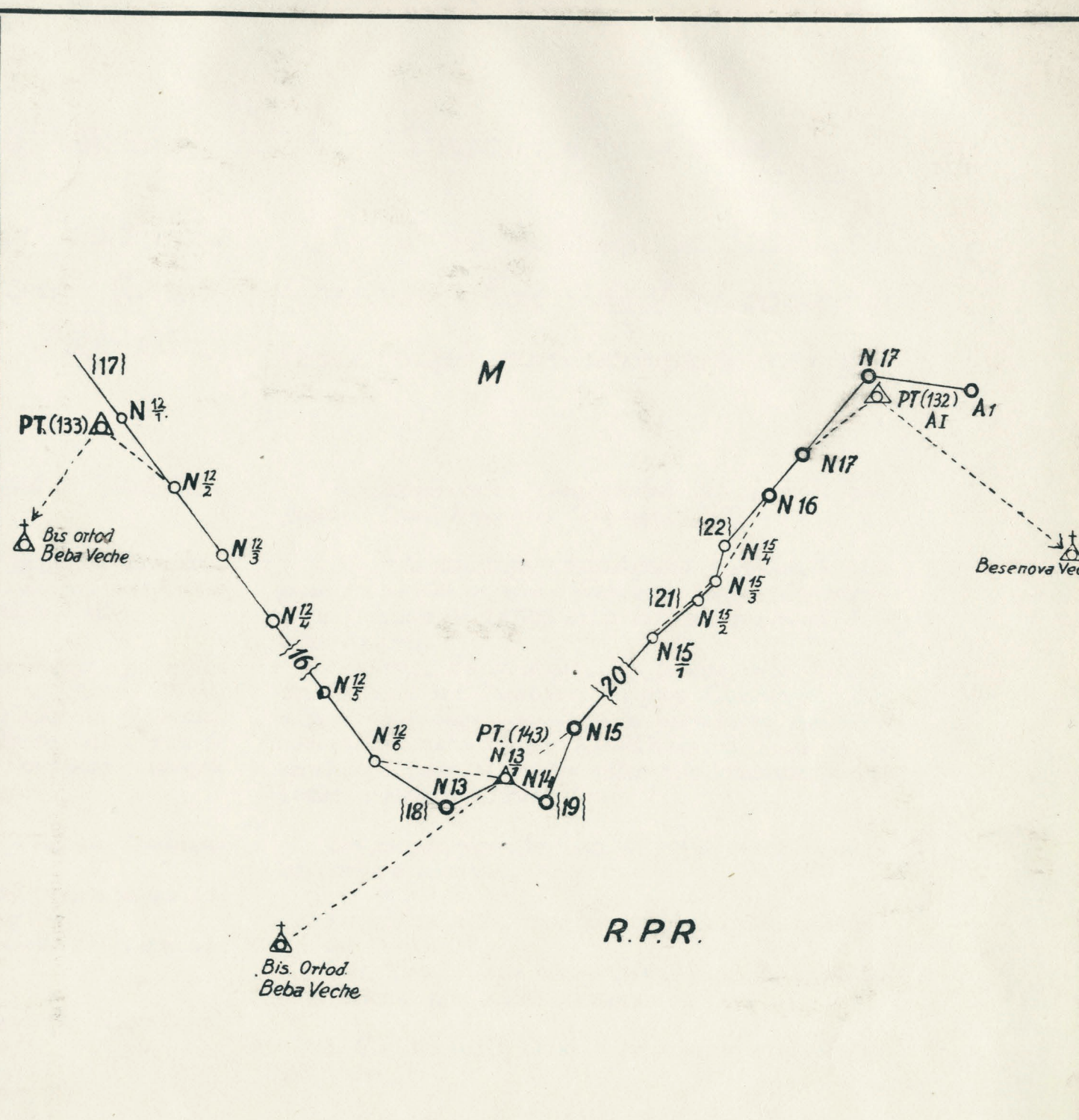


No. courant des polygones Nr. curent al poligoanelor	Points de triangulation de départ A menet há- romszögelési kezdőpontja	Points de triangulation de fermeture A menet há- romszögelési zárópontja	Points de triangulation d'orientation Háromszögé- lési pontok a dél-szög tűjekezőkhöz	
			- Y	+ X
1	Tripl. conf. P.T. (136/521) (jalon)	△ Kübekháza △ Ortod. Beba-Veche		
2	N 1/1	△ Tripl. Conf.		
3	N 1/3			
4	N 2/1			
5	N 2/4			
6	P.T. (136/521) (jalon)	△ Ortod. Beba-Veche		
7	N 4			
8	N 6			
9	Stajia interm. P.T. (607)	△ Ortod. Beba-Veche		
10	N 6/4			
11	P.T. (607)	△ Ortod. Beba-Veche		
12	N 9/2			
15	P.T. (134)	△ Ortod. Beba-Veche		
14	N 10/1			
15	P.T. (26)	△ Ortod. Beba-Veche		
16	P.T. (133)	△ Ortod. Beba-Veche		
17	N 11/11			
18	N 12/6			
19	P.T. (143) N 15/1	△ Ortod. Beba-Veche		
20	P.T. (145) N 15/1	△ Ortod. Beba-Veche		
21	N 15/1			
22	N 15/3			



# SECTION SECTIUNE „N“

Azimuths des cotés de départ et de fermeture Indulási és záro dél-szögek			Coordonnées absolues rectangulaires des points de départ et fermeture Indulási és záro háromszögelési pontok derék- szögű sík összrendezői			
			- Y		+ X	
0			m	cm	m	cm
198	52	25	150.532	08	94.047	18
270	54	07	150.038	19	95.016	49
71	07	29	150.454	88	94.273	00
228	28	55	150.429	55	94.415	89
79	52	20	150.429	35	94.415	89
186	20	45	150.325	54	94.535	12
48	28	53	150.325	54	94.535	12
187	27	48	150.125	62	94.555	54
7	27	48	149.996	79	94.572	21
298	59	06	149.865	71	94.705	21
270	54	07	150.038	19	95.016	49
505	28	44	148.815	76	94.858	79
45	25	18	149.865	71	94.705	21
212	15	28	149.714	59	94.902	75
340	57	57	149.714	59	94.902	75
211	05	57	149.434	75	95.079	17
304	57	11	148.944	79	95.124	25
2	22	15	146.972	68	96.840	21
51	05	57	149.185	67	95.229	24
216	14	09	148.961	23	95.360	75
2	22	15	146.972	68	96.840	21
25	20	45	147.856	82	97.755	81
135	49	03	147.515	72	97.197	71
358	52	58	147.454	49	97.595	70
25	20	45	147.856	82	97.755	81
32	44	22	147.181	05	98.560	45
109	13	04	147.454	49	97.595	70
255	56	01	147.689	12	97.945	57
32	44	22	147.181	05	98.560	45
46	11	28	145.821	07	101.126	55
46	11	28	145.821	07	101.126	55
65	59	56	147.425	14	102.104	56
55	56	56	145.740	66	100.820	90
150	10	51	146.099	47	101.285	80
152	23	44	147.228	02	101.877	53
65	59	56	147.425	14	102.104	56
65	59	56	147.425	14	102.104	56
251	08	48	147.360	46	102.178	86
65	59	56	147.425	14	102.104	56
328	17	21	146.905	19	102.749	10
51	08	48	147.228	98	102.354	60
227	15	05	147.181	26	102.431	58
58	11	24	147.181	26	102.431	58
250	29	57	147.029	18	102.596	20





### Függelék a bevezető kötethez

Az „N“ határszakasz kialakítása folytán a „Bevezető kötet“ (Disposition Générales) az alábbiakban egészítették ki:

1. Az „I. A határvonal felosztása“ kiegészítése „N“ szakasz.

A 13.900 m hosszú jugoszláv korridor megszüntetése következtében a magyar-jugoszláv határ 13.900 m hosszúságban román-magyar határrá vált.

Az „N“ határszakasz a román magyar-jugoszláv határok közös pontjánál (Triplex confinium) kezdődik, amely pont Beba-Veche, Kübekháza valamint Rabe községek határainak metszéspontjában van és Beba-Veche, Kiszombor valamint Pordeanu községek határainak közös pontjánál végződik.

2. A „II. A határvonalra vonatkozó általános szabályok „kiegészítése“.

Az N szakaszban a határvonal valamennyi töréspontja határkövel jelöltetett meg.

Két egymásután következő határkö között a határ egyenes vonalat követ.

3. A III, IV, V fejezetekben foglaltak változatlanul érvényesek az „N“ határszakaszra is.

4. A „VI kimutatás kiegészítése.

### Dispozițiuni Generale

În urma formării secțiunii „N“ (Disposition Générales) se completează după cum urmează mai jos:

1. Complectarea conținutului la „Cap. I. Secționarea liniei frontierei Secțiunea „N“.

În urma desființării coridorului Jugoslav, în lungime de 13.900 m, fosta frontieră Ungaro-Jugoslavă pe o lungime de 13.900 m, a devenit frontieră Româno-Ungară.

Secțiunea de frontieră, N, începe dela punctul com n celor trei frontiere (Triplex Confinium) Româno-Ungaro-Jugoslav, situat la întretăierea hotarelor comunelor Beba-Veche, Kübekháza și Rabe și se termină la punctul comun celor trei comune, Beba-Veche, Kiszombor, Pordeanu.

2. Complectarea la Cap. II reguli generale adoptate pentru traseu.

La secțiunea „N“ toate frânturile liniei de frontieră au fost bornate.

Între două borne consecutive, linia de frontieră este formată din o linie dreaptă.

3. Capitolele III, IV și V sunt identice și pentru Secțiunea „N“.

4. Complectarea Tabelului Statistic cap. VI.

Secțiunea — Szakasz	Lungimea în km A szakasz hossza km	Borne Határkövek		Pietre Kövek	Triplex Confinium Sud Triplex Confinium Dél	Borne fine de Secțiune Szakasz végkö	Total Összesen	Observațiuni Megjegyzés
		Principale Fő	Intermediare Közbeiktatott					
N	14	16	48	—	1	1	66	—

5. A VII, VIII fejezetekben foglaltak változatlanul érvényesek az „N“ határszakaszra is.

6. A. „Háromszögelési pontok összrendezői“ kiegészítése.

5. Capitolele VII și VIII sunt identice și pentru Secțiunea „N“.

6. Complectare la „Coordonatele punctelor de triangulație“.



40

SECȚIUNEA N - SZAKASZ

Nr. crt. Folyó- szám	Desemnarea punctelor Pont neve	Ordinul punctelor Hányadrendű	Derékszögű összrendezők Coordonatele rectangulare	
			+ X	- Y
1	Kübekháza Turn. Bis. cat.	III	94917.31	147937.59
2	Beba-Veche Turn. Bis. ortod.	III	96712.60	150055.02
3	Triplex Confinium Sud	IV	94047.18 $\varphi = 46^\circ 7' 36.26''$	150532.08 $\lambda = 37^\circ 55' 52.55''$
4	P.T. 134	IV	97753.81	147856.82
5	P.T. 133	IV	101126.35	145821.07
6	P.T. 132 A. I.	IV	102749.10	146903.19
7	P.T. 136 P.T. 521	IV	95016.12	150037.93
8	P.T. 607	IV	96840.21	146972.68
9	P.T. 26	IV	98560.45	147181.05
10	P.T. 143 (N 15) I	IV	102104.36	147425.14
11	P.T. 464	IV	94838.79	148815.76
12	Deszk Turn. Bis.	III	92588.14	140244.35
13	Oroszlámos Turn. Bis.	III	92177.75	157581.89
14	Szóreg Turn. Bis.	III	88689.39	140303.39
15	Újszentiván Turn. Bis.	III	87374.56	143891.98

7. A „Háromszögelési pontok helyszínrajzi leírása“  
kiegészítése.  
„N“ Szakasz.

7. Complectare la „Descrierea topografică a punc-  
telor de Triangulație.  
Secțiunea „N“.

41

Nume, număr și denumire A pont neve, száma es minősége	A pont helyszíni leírása	Descrierea topografică a punctului
N.P.T. 134	Beba-Veche község területén a 11 sz. kőtől délre 35,50 m-re a 10 és 11 számú köveket összekötő vonal irányában.	Pe teritoriul comunei Beba-Veche, la 35,50 m sud de borna N 11, în direcțiunea prelungirei liniei care leagă bornele N 10 — N 11.
N.P.T. 135	Beba-Veche község területén 12/1 határ- kőtől délnyugatra 13,50 m-re.	Pe teritoriul comunei Beba-Veche, la Sud Vest de frontieră și la 13,55 m de borna 12/1.
N.P.T. 132 A. I.	Beba-Veche és Pordeanu községek ha- tárvonalán a 17 sz. szakasz végkőtől délke- letre 6,25 m-re.	Pe limita comunală dintre Beba-Veche și Pordeanu, la Sud Est de borna Fine de Secțiunea N 17 și la 6,25 m de această bornă.
N.P.T. 136 521	Beba-Veche község területén, 125 m-re keletre egy mezei úttól és 356 m-re a 4 számú határkőtől.	Pe teritoriul comunei Beba-Veche, la 125 m Est de un drum de exploatare și la 356 m de borna N 4.
N.P.T. 607	Kübekháza község területén 10 m-re délre egy mezei úttól és 495,47 m-re a 9/2 kőtől.	Pe teritoriul comunei Kübekháza la 10 m Sud de un drum de exploatare și la 495,47 m de borna N 9/2.
N. P.T. 26	Kübekháza község területén a 11/3 sz. kőtől 107,73 m-re a 11/3, és 11/4 kövek kö- zött.	Pe teritoriul comunei Kübekháza și la 107,73 m de borna N 11/3 între bornele 11/3 și 11/4.
N.P.T. 145 (N 13/1)	Azonos a 13/1 határkövel.	Ca borna N 13/1.
N. P.T. 464	Kübekháza község területén 485 méterre a határtól és 300 méterre délre a Kübek- háza — Beba-Veche miuttól.	Pe teritoriul comunei Kübekháza la 485 m de frontieră și la 300 m de șoseaua Kü- bekháza — Beba-Veche spre Sud.



A Magyar Népköztársaság és a Román Népköztársaság közötti határvonalat az „N” szakaszban a jelen határleirási jegyzőkönyv szerint egyértelműen állapítottuk meg.

Kelt Nagyváradon, 1950 évi  
Augusztus hó 22 napján.

A magyar Népköztársaság részéről:

Delegáció vezetője.

Műszaki kiküldött:

Frontiera între Republica Populară Română și Republica Populară Ungară în secțiunea „N” a fost fixată în comun, conform actualului registru de bornare.

Făcut la Oradea, la 22 Aug. 1950

Din partea Republicii Populare  
Române:

Președintele delegației.

Delegat tehnic: